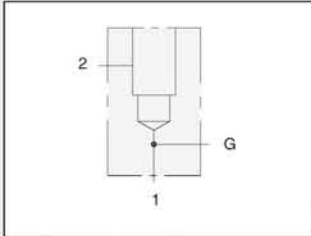


## WINKEL-GEHÄUSE

1 Einschraubbohrung T-18A

mit Meßanschluß

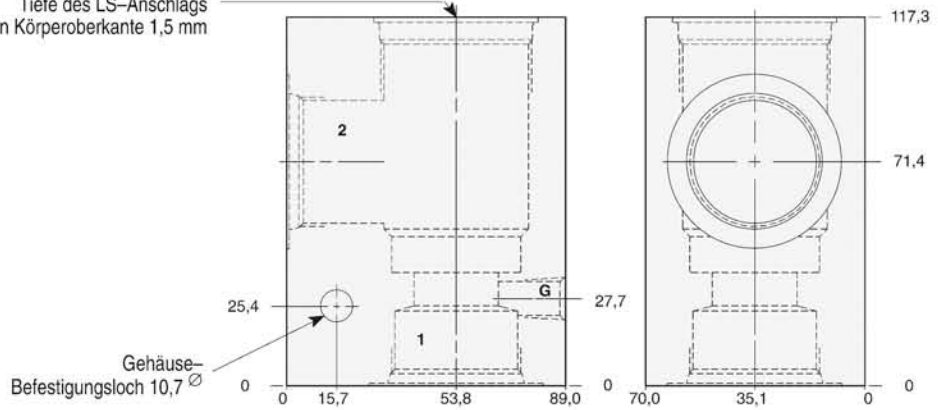


Typische Einschraubventile für diese Gehäuse

Modell	Modell
RPKC	CNIC
RPKE	NCGB
RDJA	NCGC
RQKB	FXFA
RPKD	FCFB
CXJA	FDFA
CXID	FQIA
NFFC	

Neन्द्रuck und Werkstoffe: siehe Seite 2

Einschraubbohrung T-18A  
Tiefe des LS-Anschlags  
von Körperoberkante 1,5 mm



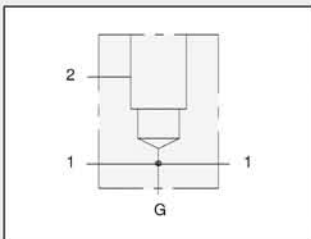
		1 & 2	G <sup>3/4</sup>	G1	G1 <sup>1/4</sup>
Anschlüsse	Meßanschluß G	G <sup>1/4</sup>	G <sup>1/4</sup>	G <sup>1/4</sup>	G <sup>1/4</sup>
<b>Bestellcode</b>	Aluminium-Knetlegierung	<b>LAW</b>	<b>LAX</b>	<b>LAY</b>	
	Hydraulik GGG-Strangguß	<b>LAW/S</b>	<b>LAX/S</b>	<b>LAY/S</b>	

T-18A

## T-GEHÄUSE

1 Einschraubbohrung T-18A

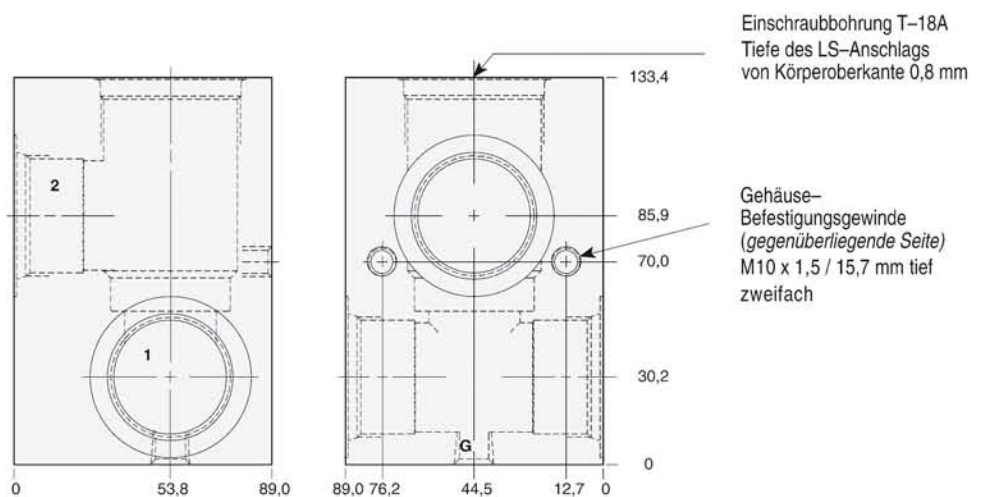
mit Meßanschluß und durchgehenden Anschluß 1



Typische Einschraubventile für diese Gehäuse

Modell	Modell
RPKC	CNIC
RPKE	NCGB
RDJA	NCGC
RQKB	FXFA
RPKD	FCFB
NFFC	FDFA

Neन्द्रuck und Werkstoffe: siehe Seite 2

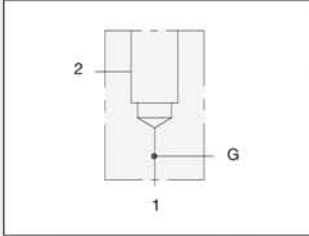


		1 & 2	G <sup>3/4</sup>	G1	G1 <sup>1/4</sup>
Anschlüsse	Meßanschluß G	G <sup>1/4</sup>	G <sup>1/4</sup>	G <sup>1/4</sup>	G <sup>1/4</sup>
<b>Bestellcode</b>	Aluminium-Knetlegierung	<b>LEW</b>	<b>LEX</b>	<b>LEY</b>	
	Hydraulik GGG-Strangguß	<b>LEW/S</b>	<b>LEX/S</b>	<b>LEY/S</b>	

## WINKEL-GEHÄUSE

1 Einschraubbohrung T-18A

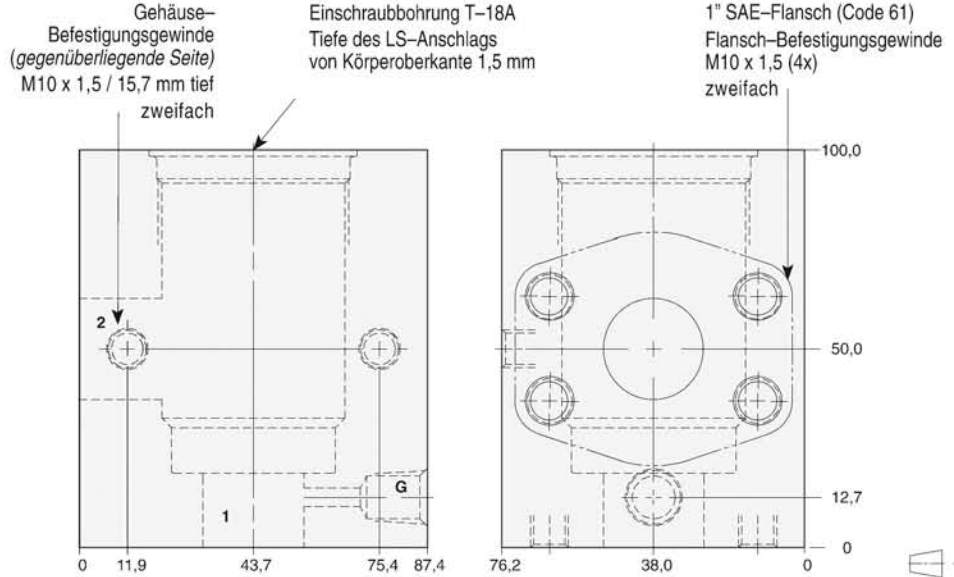
mit Meßanschluß und für 1" SAE Flansch (Code 61 / M10 x 1.5)



Typische Einschraubventile für diese Gehäuse

Modell	Modell
RPKC	CNIC
RPKE	NCGB
RDJA	NCGC
RQKB	FXFA
RPKD	FCFB
CXJA	FDFA
CXID	FQIA
NFFC	

Nenndruck und Werkstoffe: siehe Seite 2  
Spezifikationen für SAE-Flanschbilder: siehe Seite 3

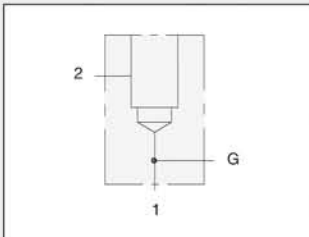


Anschlüsse	Meßanschluß G	G <sup>1</sup> / <sub>4</sub>
<b>Bestellcode</b>	Aluminium-Knetlegierung	<b>LAP/M</b>
	Hydraulik GGG-Strangguß	<b>LAP/T</b>

## WINKEL-GEHÄUSE

1 Einschraubbohrung T-18A

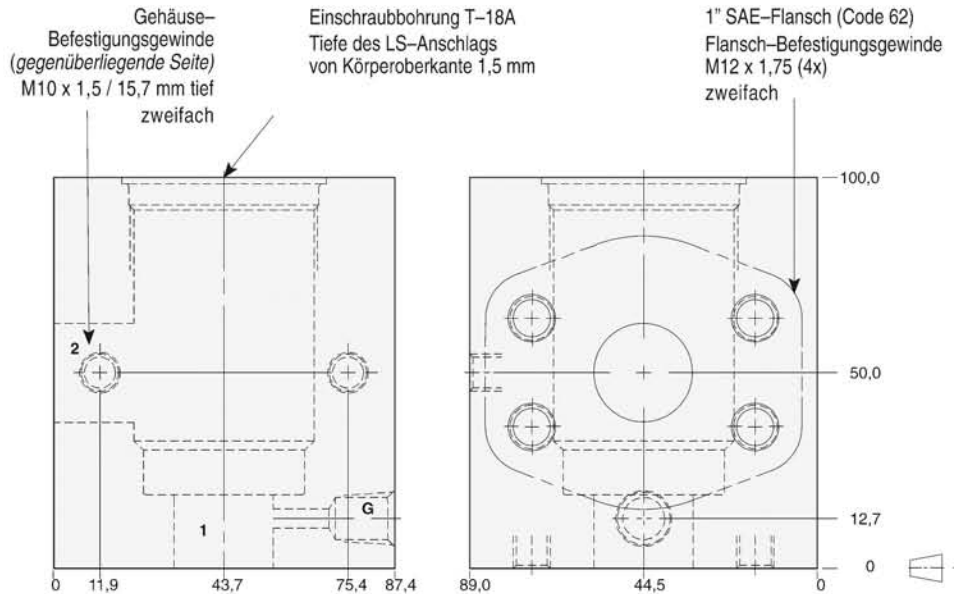
mit Meßanschluß und für 1" SAE Flansch (Code 62 / M12 x 1.75)



Typische Einschraubventile für diese Gehäuse

Modell	Modell
RPKC	CNIC
RPKE	NCGB
RDJA	NCGC
RQKB	FXFA
RPKD	FCFB
CXJA	FDFA
CXID	FQIA
NFFC	

Nenndruck und Werkstoffe: siehe Seite 2  
Spezifikationen für SAE-Flanschbilder: siehe Seite 3

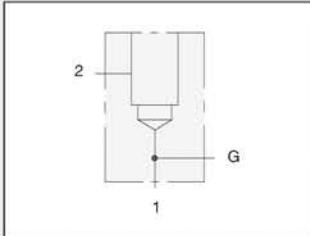


Anschlüsse	Meßanschluß G	G <sup>1</sup> / <sub>4</sub>
<b>Bestellcode</b>	Aluminium-Knetlegierung	<b>LA4/M</b>
	Hydraulik GGG-Strangguß	<b>LA4/T</b>

## WINKEL-GEHÄUSE

1 Einschraubbohrung T-18A

mit Meßanschluß und für 1 1/4" SAE Flansch (Code 61 / M10 x 1,5)

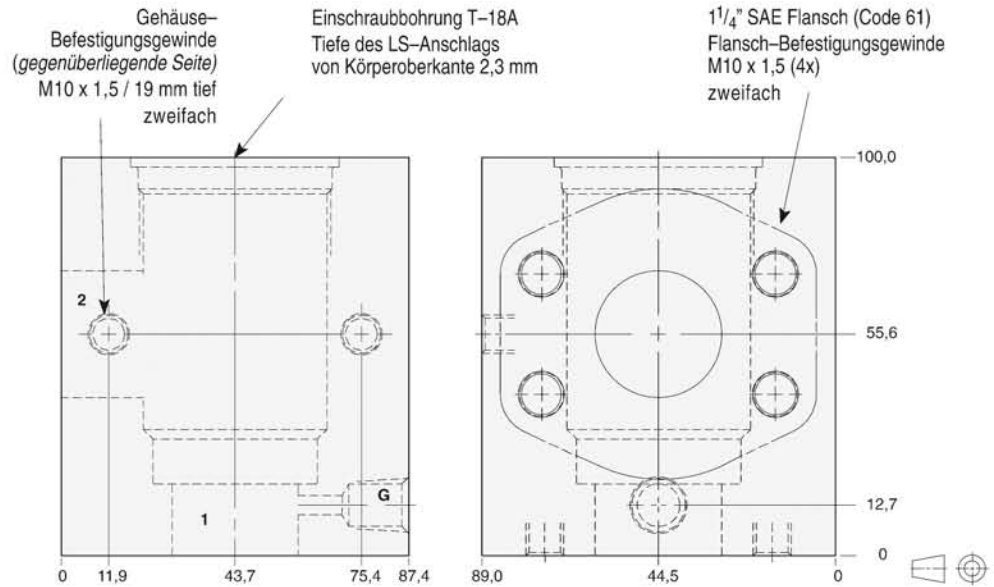


Typische Einschraubventile für diese Gehäuse

Modell	Modell
RPKC	CNIC
RPKE	NCOB
RDJA	NCOB
RQKB	FXFA
RPKD	FCFB
CXJA	FDFA
CXID	FQIA
NFFC	

Nenndruck und Werkstoffe: siehe Seite 2

Spezifikationen für SAE-Flanschbilder: siehe Seite 3

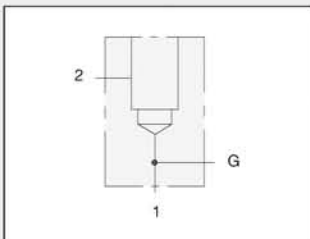


Anschlüsse	Meßanschluß G	G <sup>1/4</sup>
<b>Bestellcode</b>	Aluminium-Knetlegierung	<b>LAQ/M</b>
	Hydraulik GGG-Strangguß	<b>LAQ/T</b>

## WINKEL-GEHÄUSE

1 Einschraubbohrung T-18A

mit Meßanschluß und für 1 1/4" SAE Flansch (Code 62 / M14 x 2)

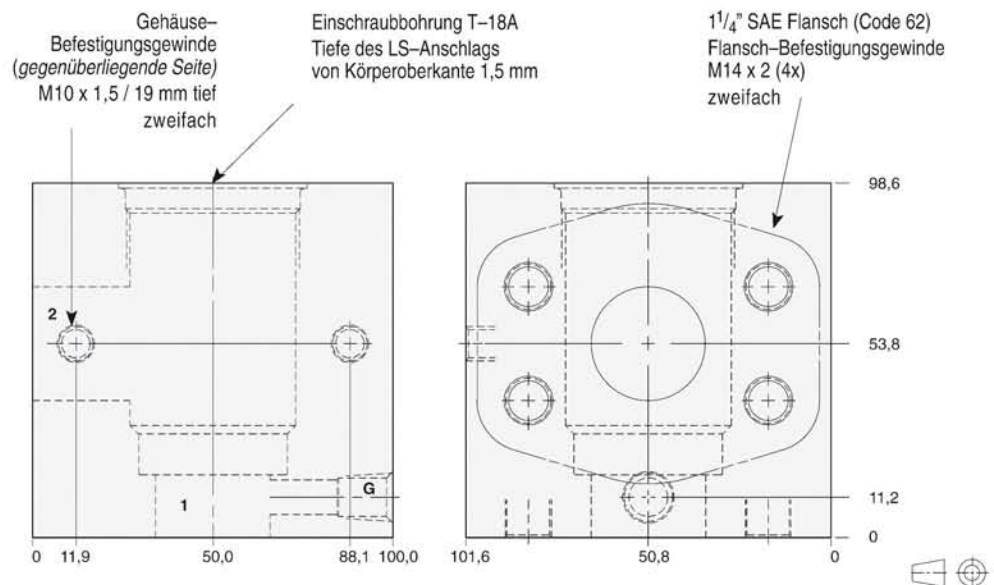


Typische Einschraubventile für diese Gehäuse

Modell	Modell
RPKC	CNIC
RPKE	NCOB
RDJA	NCOB
RQKB	FXFA
RPKD	FCFB
CXJA	FDFA
CXID	FQIA
NFFC	

Nenndruck und Werkstoffe: siehe Seite 2

Spezifikationen für SAE-Flanschbilder: siehe Seite 3

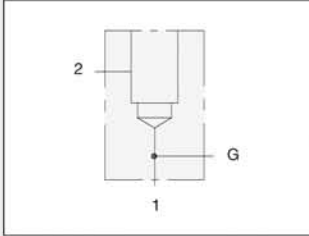


Anschlüsse	Meßanschluß G	G <sup>1/4</sup>
<b>Bestellcode</b>	Aluminium-Knetlegierung	<b>LA5/M</b>
	Hydraulik GGG-Strangguß	<b>LA5/T</b>

## WINKEL-GEHÄUSE

1 Einschraubbohrung T-18A

mit Meßanschluß und für 1 1/2" SAE Flansch (Code 61 / M12 x 1,75)



Typische Einschraubventile für diese Gehäuse

Modell	Modell
RPKC	CNIC
RPKE	NCGB
RDJA	NCGC
RQKB	FXFA
RPKD	FCFB
CXJA	FDFA
CXID	FQIA
NFFC	

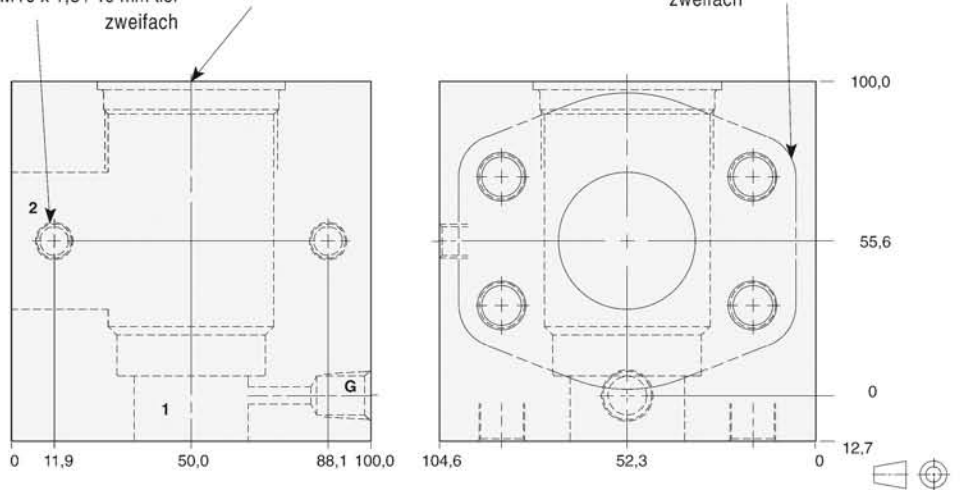
Nenndruck und Werkstoffe: siehe Seite 2

Spezifikationen für SAE-Flanschbilder: siehe Seite 3

Gehäuse-Befestigungsgewinde (gegenüberliegende Seite) M10 x 1,5 / 19 mm tief zweifach

Einschraubbohrung T-18A Tiefe des LS-Anschlags von Körperoberkante 2,3 mm

1 1/2" SAE Flansch (Code 61) Flansch-Befestigungsgewinde M12 x 1,75 (4x) zweifach

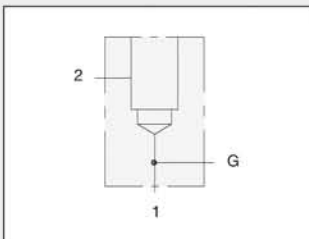


Anschlüsse	Meßanschluß G	G <sup>1/4</sup>
<b>Bestellcode</b>	Aluminium-Knetlegierung	<b>LAR/M</b>
	Hydraulik GGG-Strangguß	<b>LAR/T</b>

## WINKEL-GEHÄUSE

1 Einschraubbohrung T-18A

mit Meßanschluß und für 1 1/2" SAE Flansch (Code 62 / M16 x 2)



Typische Einschraubventile für diese Gehäuse

Modell	Modell
RPKC	CNIC
RPKE	NCGB
RDJA	NCGC
RQKB	FXFA
RPKD	FCFB
CXJA	FDFA
CXID	FQIA
NFFC	

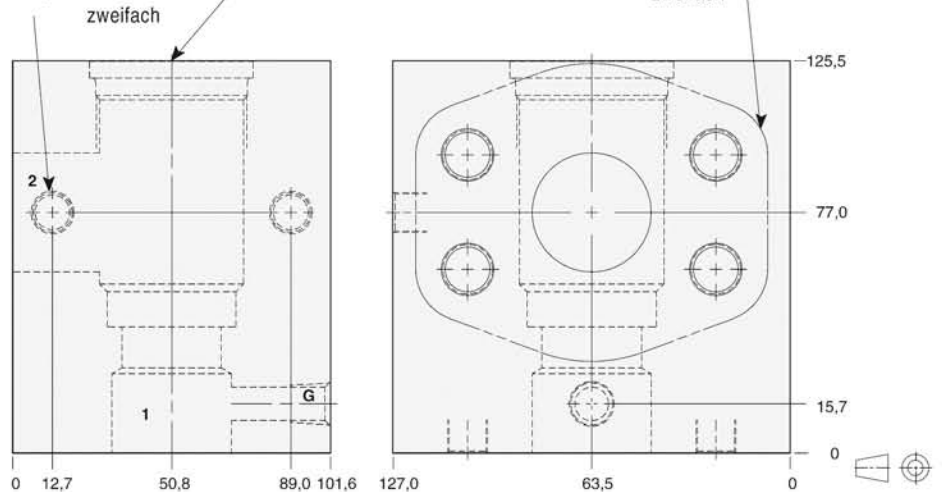
Nenndruck und Werkstoffe: siehe Seite 2

Spezifikationen für SAE-Flanschbilder: siehe Seite 3

Gehäuse-Befestigungsgewinde (gegenüberliegende Seite) M10 x 1,5 / 19 mm tief zweifach

Einschraubbohrung T-18A Tiefe des LS-Anschlags von Körperoberkante 5,6 mm

1 1/2" SAE Flansch (Code 62) Flansch-Befestigungsgewinde M16 x 2 (4x) zweifach

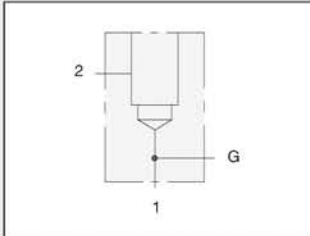


Anschlüsse	Meßanschluß G	G <sup>1/4</sup>
<b>Bestellcode</b>	Aluminium-Knetlegierung	<b>LA6/M</b>
	Hydraulik GGG-Strangguß	<b>LA6/T</b>

## WINKEL-GEHÄUSE

1 Einschraubbohrung T-18A

mit Meßanschluß und für 2" SAE Flansch (Code 61 / M12 x 1,75)



Typische Einschraubventile für diese Gehäuse

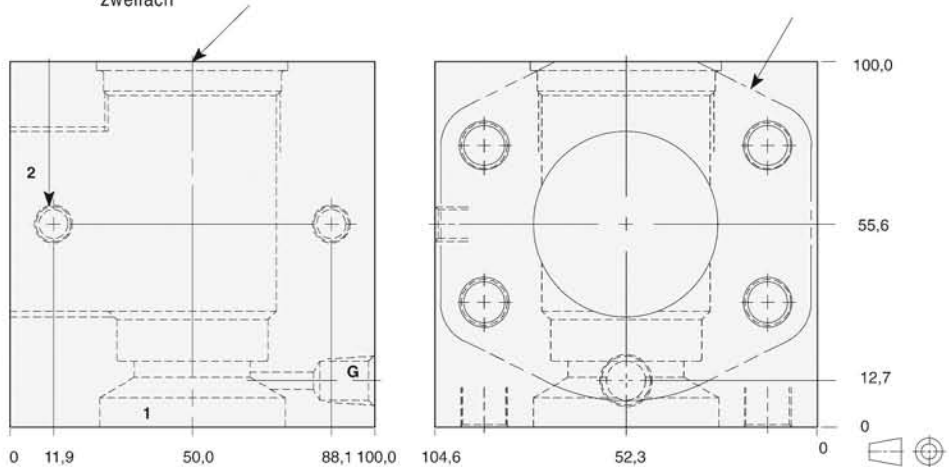
Modell	Modell
RPKC	CNIC
RPKE	NCGB
RDJA	NCGC
RQKB	FXFA
RPKD	FCFB
CXJA	FDFA
CXID	FQIA
NFFC	

Nenndruck und Werkstoffe: siehe Seite 2  
Spezifikationen für SAE-Flanschlochbilder: siehe Seite 3

Gehäuse-Befestigungsgewinde (gegenüberliegende Seite) M10 x 1,5 / 19 mm tief zweifach

Einschraubbohrung T-18A Tiefe des LS-Anschlags von Körperoberkante 2,3 mm

2" SAE Flansch (Code 61) Flansch-Befestigungsgewinde M12 x 1,75 (4x) zweifach

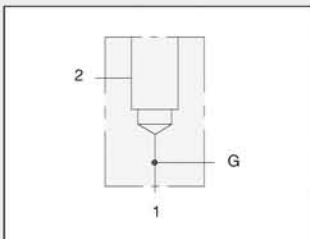


Anschlüsse	Meßanschluß G	G <sup>1</sup> / <sub>4</sub>
<b>Bestellcode</b>	Aluminium-Knetlegierung	<b>LAS/M</b>
	Hydraulik GGG-Strangguß	<b>LAS/T</b>

## WINKEL-GEHÄUSE

1 Einschraubbohrung T-18A

mit Meßanschluß und für 2" SAE Flansch (Code 62 / M20 x 2,5)



Typische Einschraubventile für diese Gehäuse

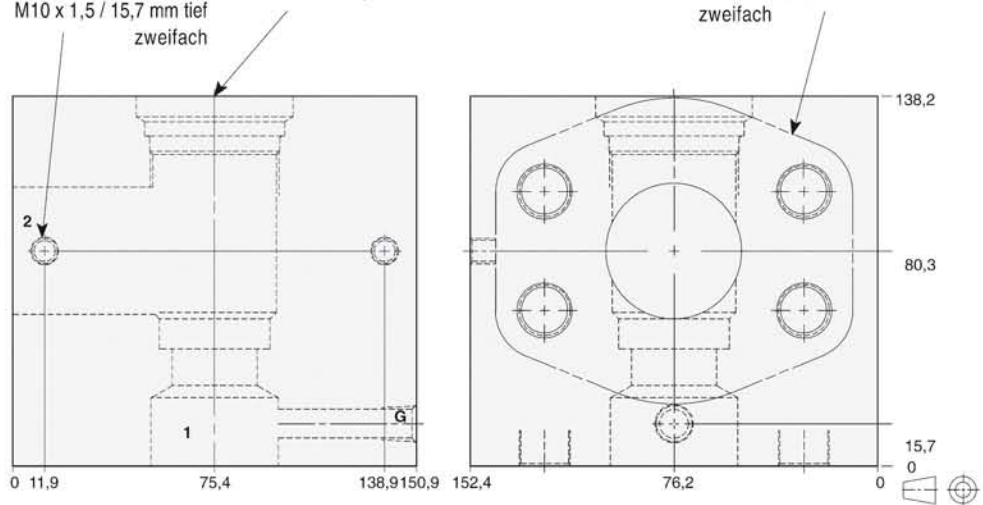
Modell	Modell
RPKC	CNIC
RPKE	NCGB
RDJA	NCGC
RQKB	FXFA
RPKD	FCFB
CXJA	FDFA
CXID	FQIA
NFFC	

Nenndruck und Werkstoffe: siehe Seite 2  
Spezifikationen für SAE-Flanschlochbilder: siehe Seite 3

Gehäuse-Befestigungsgewinde (gegenüberliegende Seite) M10 x 1,5 / 15,7 mm tief zweifach

Einschraubbohrung T-18A Tiefe des LS-Anschlags von Körperoberkante 15 mm

2" SAE Flansch (Code 62) Flansch-Befestigungsgewinde M20 x 2,5 (4x) zweifach

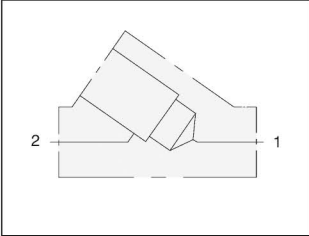


Anschlüsse	Meßanschluß G	G <sup>1</sup> / <sub>4</sub>
<b>Bestellcode</b>	Aluminium-Knetlegierung	<b>LA8/M</b>
	Hydraulik GGG-Strangguß	<b>LA8/T</b>

## 'GERADES' GEHÄUSE

1 Einschraubbohrung T-18A

für 1 1/2" SAE Flansch (Code 61 / M12 x 1,75)

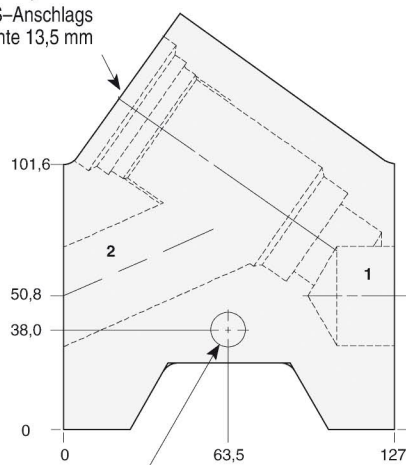


Typische Einschraubventile für diese Gehäuse

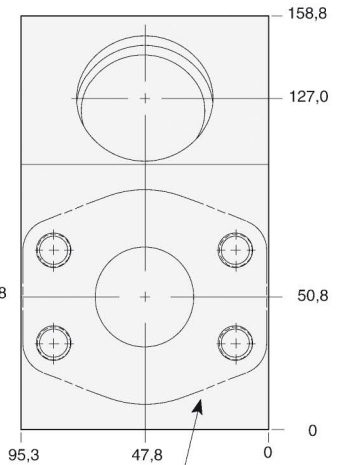
Modell	Modell
RPKC	CNIC
RPKE	NCGB
RDJA	NCGC
RQKB	FXFA
RPKD	FCFB
CXJA	FDFA
CXID	FQIA
NFFC	

Nenndruck und Werkstoffe: siehe Seite 2  
Spezifikationen für SAE-Flanschlochbilder: siehe Seite 3

Einschraubbohrung T-18A  
Tiefe des LS-Anschlags  
von Körperoberkante 13,5 mm



Gehäuse-  
Befestigungsloch  
12,7 $\varnothing$



1 1/2" SAE Flansch (Code 61)  
Flansch-Befestigungsgewinde  
M12 x 1,75 (4x)  
zweifach

Bestellcode Aluminium-Knetlegierung  
Hydraulik GGG-Strangguß

ZLS/M

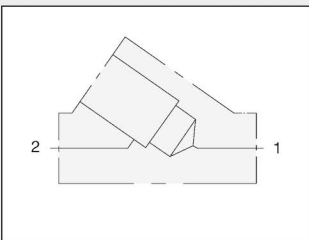
ZLS/T

T-18A

## 'GERADES' GEHÄUSE

1 Einschraubbohrung T-18A

für 2" SAE Flansch (Code 61 / M12 x 1,75)

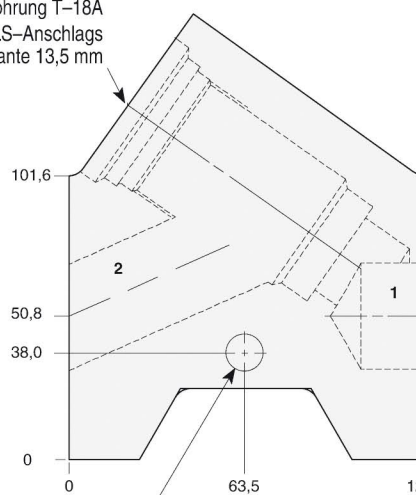


Typische Einschraubventile für diese Gehäuse

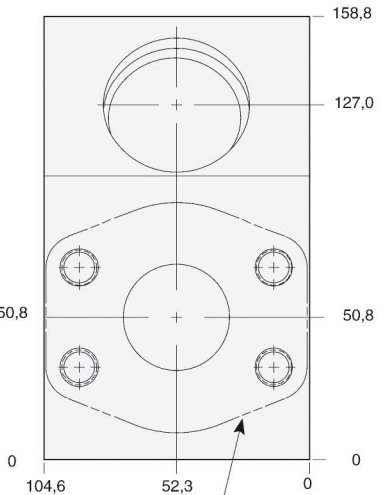
Modell	Modell
RPKC	CNIC
RPKE	NCGB
RDJA	NCGC
RQKB	FXFA
RPKD	FCFB
CXJA	FDFA
CXID	FQIA
NFFC	

Nenndruck und Werkstoffe: siehe Seite 2  
Spezifikationen für SAE-Flanschlochbilder: siehe Seite 3

Einschraubbohrung T-18A  
Tiefe des LS-Anschlags  
von Körperoberkante 13,5 mm



Gehäuse-  
Befestigungsloch  
12,7 $\varnothing$



2" SAE Flansch (Code 61)  
Flansch-Befestigungsgewinde  
M12 x 1,75 (4x)  
zweifach

Bestellcode Aluminium-Knetlegierung  
Hydraulik GGG-Strangguß

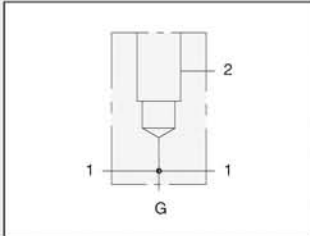
ZLR/M

ZLR/T

## T-GEHÄUSE

1 Einschraubbohrung T-18A

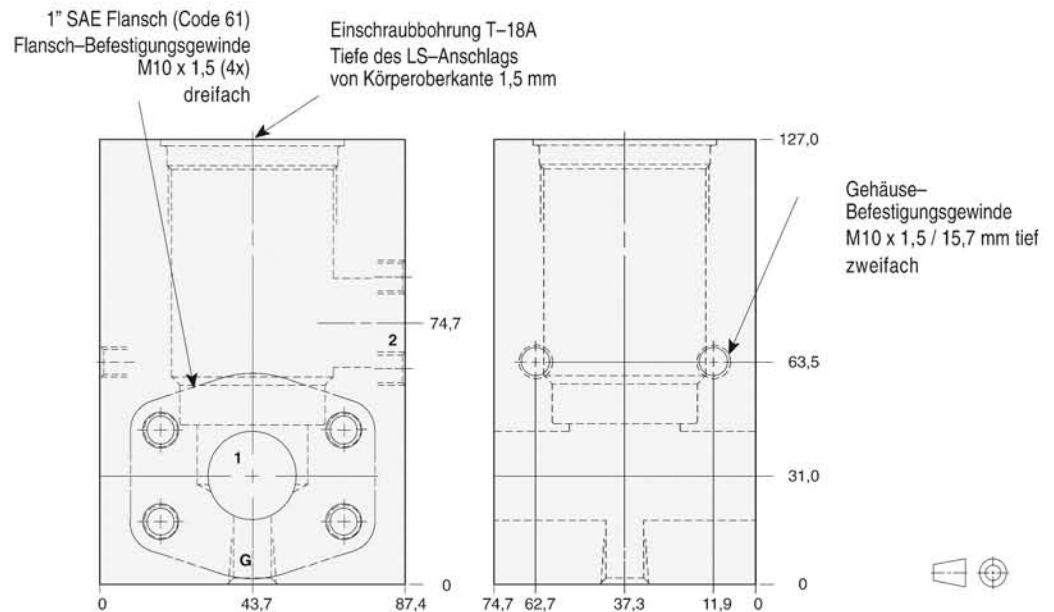
mit Meßanschluß und durchgehenden Anschluß 1 / 1" SAE Flansch (Code 61 / M10 x 1,5)



Typische Einschraubventile für diese Gehäuse

Modell	Modell
RPKC	CNIC
RPKE	NCGB
RDJA	NCGC
RQKB	FXFA
RPKD	FCFB
NFFC	FDFA

Nenndruck und Werkstoffe: siehe Seite 2  
 Spezifikationen für SAE-Flanschlochbilder: siehe Seite 3

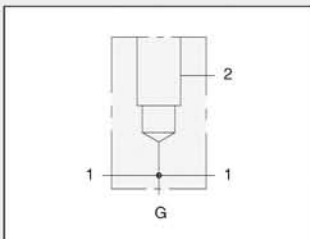


Anschlüsse	Meßanschluß G	G <sup>1</sup> / <sub>4</sub>
<b>Bestellcode</b>	Aluminium-Knetlegierung	<b>LEP/M</b>
	Hydraulik GGG-Strangguß	<b>LEP/T</b>

## T-GEHÄUSE

1 Einschraubbohrung T-18A

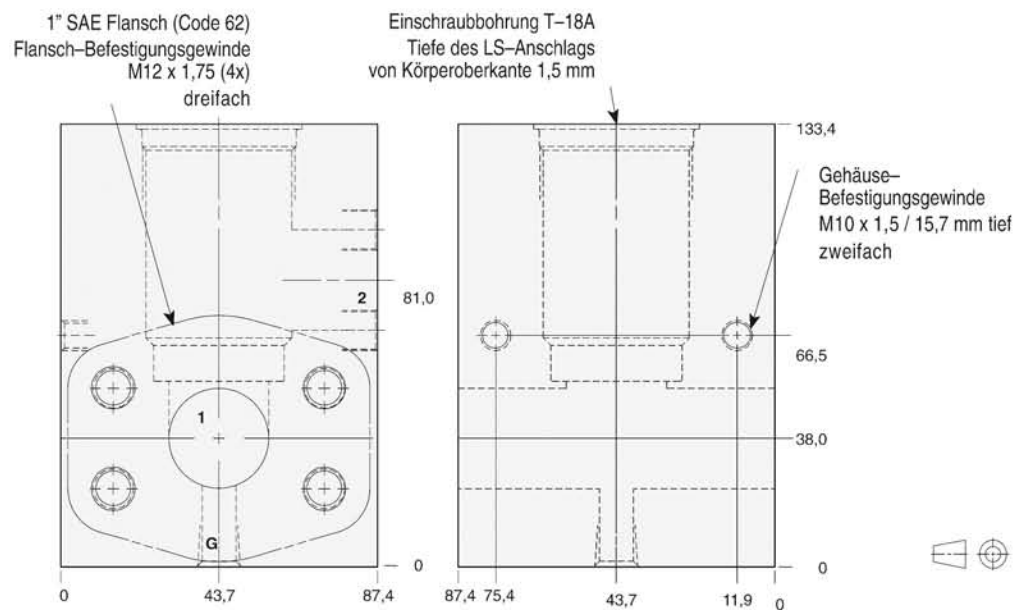
mit Meßanschluß und durchgehenden Anschluß 1 / 1" SAE Flansch (Code 62 / M12 x 1,75)



Typische Einschraubventile für diese Gehäuse

Modell	Modell
RPKC	CNIC
RPKE	NCGB
RDJA	NCGC
RQKB	FXFA
RPKD	FCFB
NFFC	FDFA

Nenndruck und Werkstoffe: siehe Seite 2  
 Spezifikationen für SAE-Flanschlochbilder: siehe Seite 3

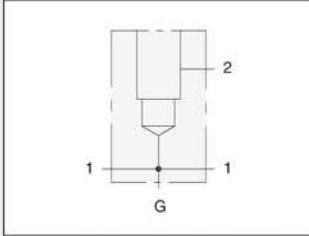


Anschlüsse	Meßanschluß G	G <sup>1</sup> / <sub>4</sub>
<b>Bestellcode</b>	Aluminium-Knetlegierung	<b>LE4/M</b>
	Hydraulik GGG-Strangguß	<b>LE4/T</b>

## T-GEHÄUSE

1 Einschraubbohrung T-18A

mit Meßanschluß und durchgehenden Anschluß 1 / 1 1/4" SAE Flansch (Code 61 / M10 x 1,5)



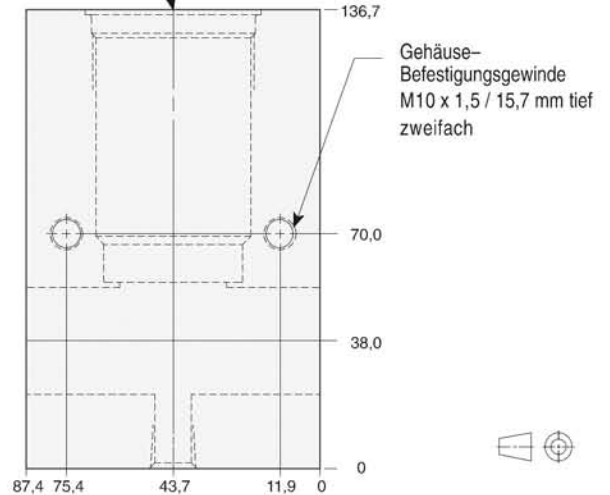
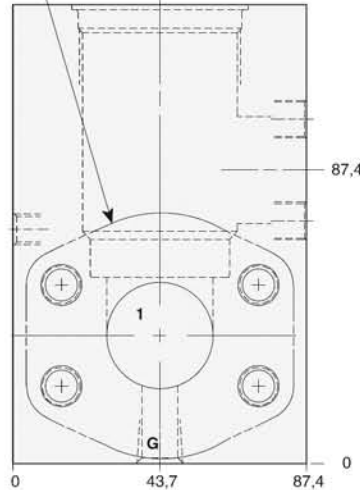
Typische Einschraubventile für diese Gehäuse

Modell	Modell
RPKC	CNIC
RPKE	NCGB
RDJA	NCGC
RQKB	FXFA
RPKD	FCFB
NFFC	FDFA

Nenndruck und Werkstoffe: siehe Seite 2  
 Spezifikationen für SAE-Flanschlochbilder: siehe Seite 3

1 1/4" SAE Flansch (Code 61)  
 Flansch-Befestigungsgewinde  
 M10 x 1,5 (4x)  
 dreifach

Einschraubbohrung T-18A  
 Tiefe des LS-Anschlags  
 von Körperoberkante 1,5 mm



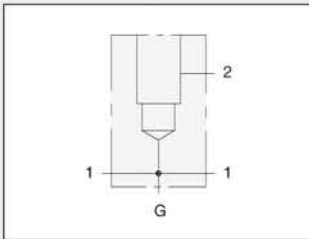
Anschlüsse	Meßanschluß G	G 1/4
<b>Bestellcode</b>	Aluminium-Knetlegierung	<b>LEQ/M</b>
	Hydraulik GGG-Strangguß	<b>LEQ/T</b>

T-18A

## T-GEHÄUSE

1 Einschraubbohrung T-18A

mit Meßanschluß und durchgehenden Anschluß 1 / 1 1/4" SAE Flansch (Code 62 / M14 x 2)



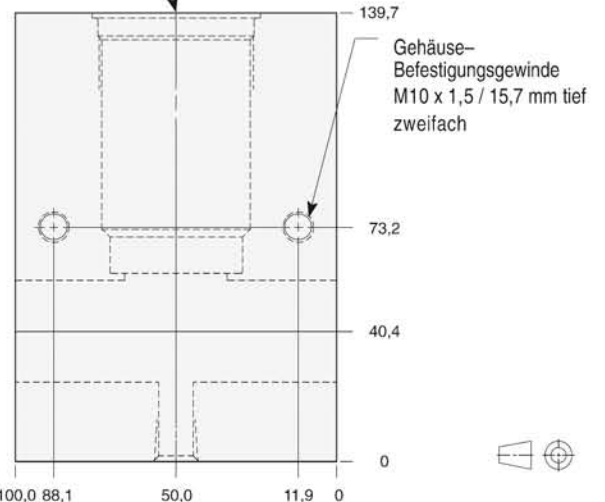
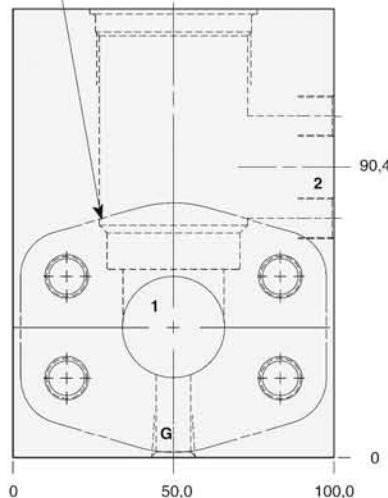
Typische Einschraubventile für diese Gehäuse

Modell	Modell
RPKC	CNIC
RPKE	NCGB
RDJA	NCGC
RQKB	FXFA
RPKD	FCFB
NFFC	FDFA

Nenndruck und Werkstoffe: siehe Seite 2  
 Spezifikationen für SAE-Flanschlochbilder: siehe Seite 3

1 1/4" SAE Flansch (Code 62)  
 Flansch-Befestigungsgewinde  
 M14 x 2 (4x)  
 dreifach

Einschraubbohrung T-18A  
 Tiefe des LS-Anschlags  
 von Körperoberkante 1,5 mm



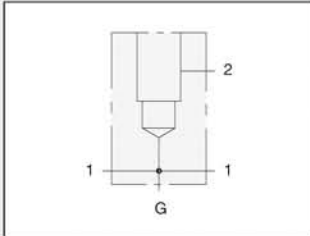
Anschlüsse	Meßanschluß G	G 1/4
<b>Bestellcode</b>	Aluminium-Knetlegierung	<b>LE5/M</b>
	Hydraulik GGG-Strangguß	<b>LE5/T</b>



## T-GEHÄUSE

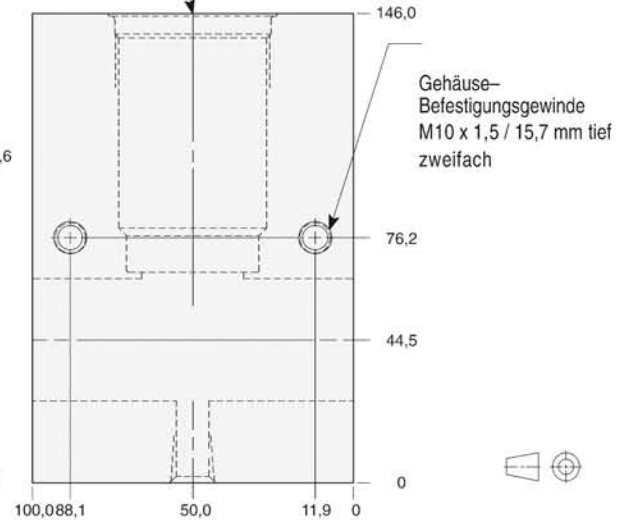
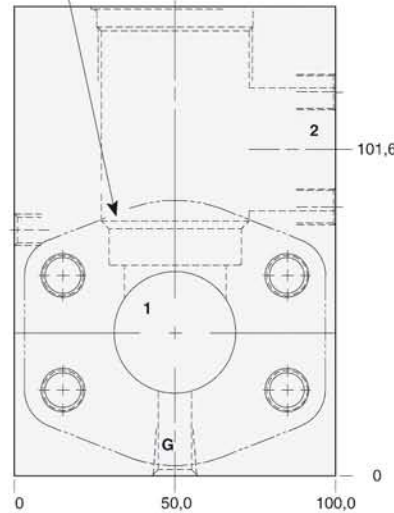
1 Einschraubbohrung T-18A

mit Meßanschluß und durchgehenden Anschluß 1 / 1 1/2" SAE Flansch (Code 61 / M12 x 1,75)



1 1/2" SAE Flansch (Code 61)  
Flansch-Befestigungsgewinde  
M12 x 1,75 (4x)  
dreifach

Einschraubbohrung T-18A  
Tiefe des LS-Anschlags  
von Körperoberkante 0,8 mm



Gehäuse-Befestigungsgewinde  
M10 x 1,5 / 15,7 mm tief  
zweifach

Typische Einschraubventile  
für diese Gehäuse

Modell	Modell
RPKC	CNIC
RPKE	NCGB
RDJA	NCGC
RQKB	FXFA
RPKD	FCFB
NFFC	FDFA

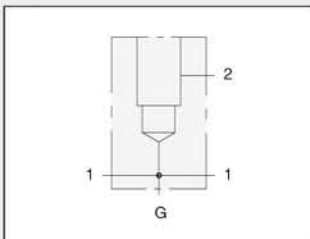
Nenndruck und Werkstoffe: siehe Seite 2  
Spezifikationen für SAE-Flanschbilder:  
siehe Seite 3

Anschlüsse	Meßanschluß G	G <sup>1/4</sup>
<b>Bestellcode</b>	Aluminium-Knetlegierung	<b>LER/M</b>
	Hydraulik GGG-Strangguß	<b>LER/T</b>

## T-GEHÄUSE

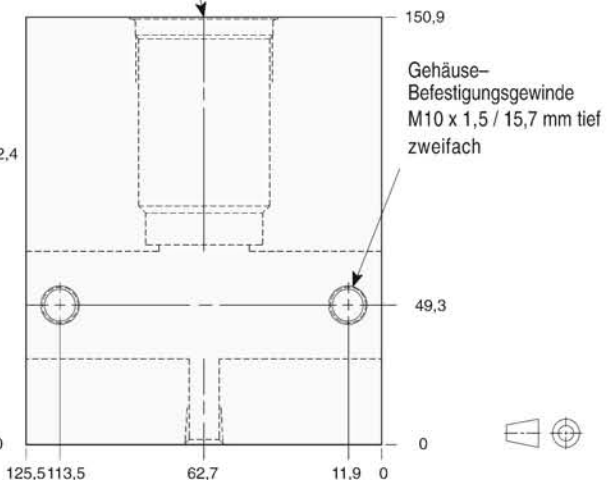
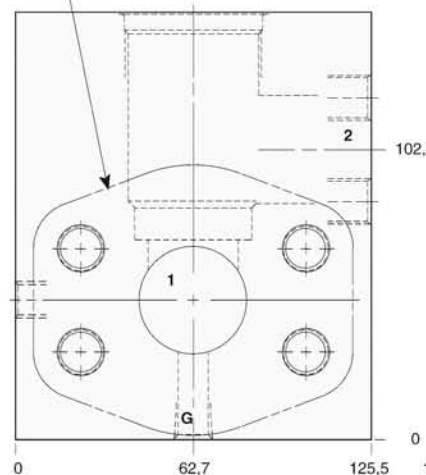
1 Einschraubbohrung T-18A

mit Meßanschluß und durchgehenden Anschluß 1 / 1 1/2" SAE Flansch (Code 62 / M16 x 2)



1 1/2" SAE Flansch (Code 62)  
Flansch-Befestigungsgewinde  
M16 x 2 (4x)  
dreifach

Einschraubbohrung T-18A  
Tiefe des LS-Anschlags  
von Körperoberkante 0,8 mm



Gehäuse-Befestigungsgewinde  
M10 x 1,5 / 15,7 mm tief  
zweifach

Typische Einschraubventile  
für diese Gehäuse

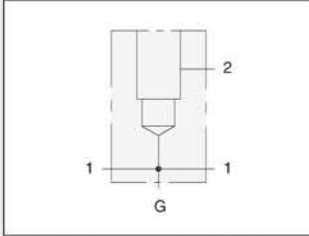
Modell	Modell
RPKC	CNIC
RPKE	NCGB
RDJA	NCGC
RQKB	FXFA
RPKD	FCFB
NFFC	FDFA

Nenndruck und Werkstoffe: siehe Seite 2  
Spezifikationen für SAE-Flanschbilder:  
siehe Seite 3

Anschlüsse	Meßanschluß G	G <sup>1/4</sup>
<b>Bestellcode</b>	Aluminium-Knetlegierung	<b>LE6/M</b>
	Hydraulik GGG-Strangguß	<b>LE6/T</b>

## T-GEHÄUSE

1 Einschraubbohrung T-18A mit Meßanschluß und durchgehenden Anschluß 1 / 2" SAE Flansch (Code 61 / M12 x 1,75)

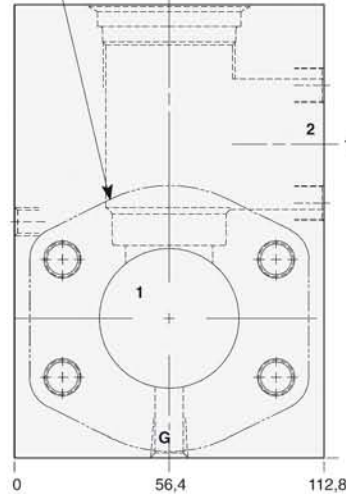


Typische Einschraubventile für diese Gehäuse

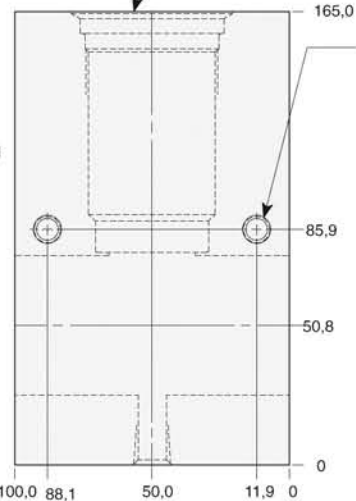
Modell	Modell
RPKC	CNIC
RPKE	NCGB
RDJA	NCGC
RQKB	FXFA
RPKD	FCFB
NFFC	FDFA

Nenndruck und Werkstoffe: siehe Seite 2  
 Spezifikationen für SAE-Flanschlochbilder: siehe Seite 3

2" SAE Flansch (Code 61)  
 Flansch-Befestigungsgewinde  
 M12 x 1,75 (4x)  
 dreifach



Einschraubbohrung T-18A  
 Tiefe des LS-Anschlags  
 von Körperoberkante 7,9 mm



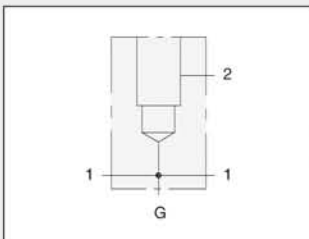
Gehäuse-Befestigungsgewinde  
 M10 x 1,5 / 15,7 mm tief  
 zweifach

Anschlüsse	Meßanschluß G	G <sup>1</sup> / <sub>4</sub>
<b>Bestellkode</b>	Aluminium-Knetlegierung	<b>LES/M</b>
	Hydraulik GGG-Strangguß	<b>LES/T</b>

T-18A

## T-GEHÄUSE

1 Einschraubbohrung T-18A mit Meßanschluß und durchgehenden Anschluß 1 / 2" SAE Flansch (Code 62 / M20 x 2,5)

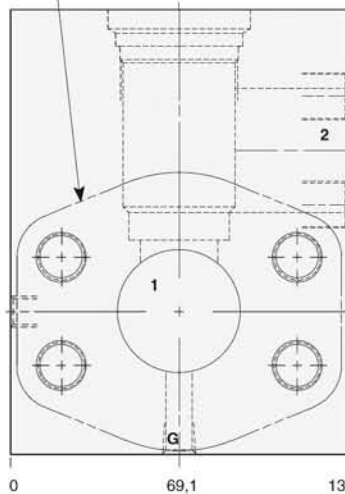


Typische Einschraubventile für diese Gehäuse

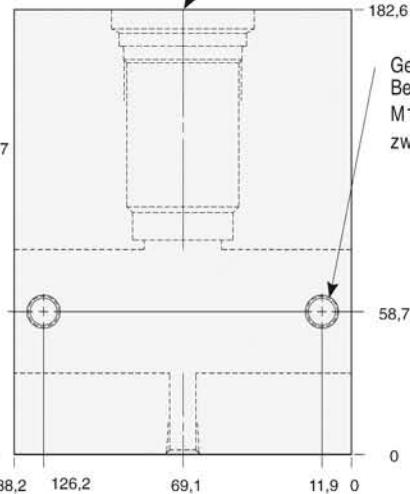
Modell	Modell
RPKC	CNIC
RPKE	NCGB
RDJA	NCGC
RQKB	FXFA
RPKD	FCFB
NFFC	FDFA

Nenndruck und Werkstoffe: siehe Seite 2  
 Spezifikationen für SAE-Flanschlochbilder: siehe Seite 3

2" SAE Flansch (Code 62)  
 Flansch-Befestigungsgewinde  
 M20 x 2,5 (4x)  
 dreifach



Einschraubbohrung T-18A  
 Tiefe des LS-Anschlags  
 von Körperoberkante 15 mm



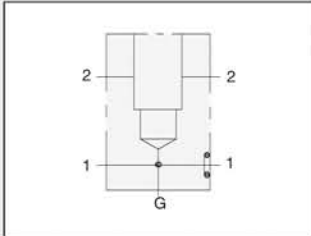
Gehäuse-Befestigungsgewinde  
 M10 x 1,5 / 15,7 mm tief  
 zweifach

Anschlüsse	Meßanschluß G	G <sup>1</sup> / <sub>4</sub>
<b>Bestellkode</b>	Aluminium-Knetlegierung	<b>LE8/M</b>
	Hydraulik GGG-Strangguß	<b>LE8/T</b>

## ZWISCHENFLANSCH-GEHÄUSE

1 Einschraubbohrung T-18A

mit Meßanschluß und für 1" SAE Flansch (Code 62 / M12 x 1,75)



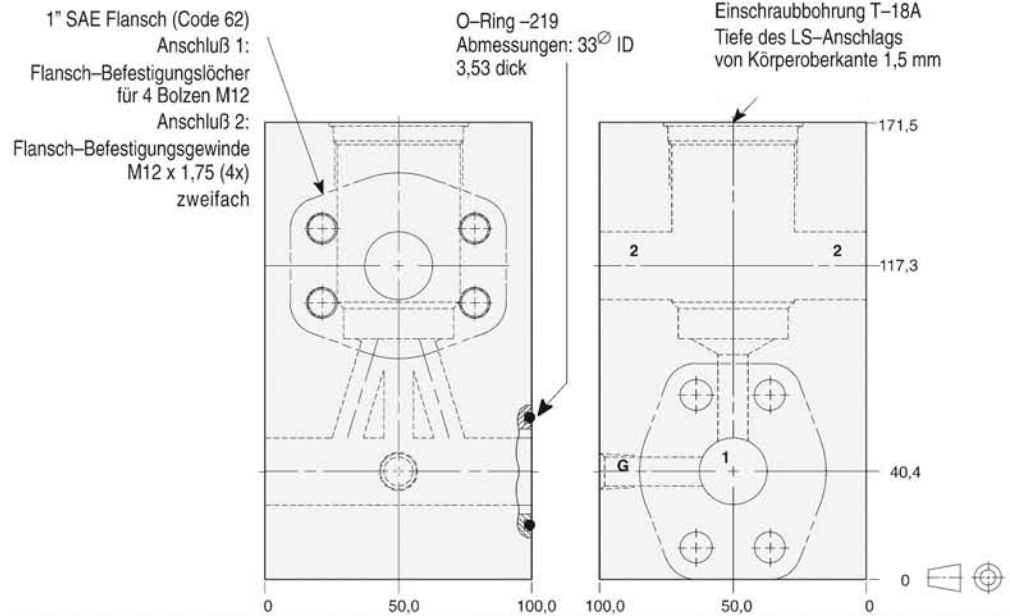
Typische Einschraubventile für diese Gehäuse

Modell	Modell
RPKC	RQKB
RPKE	RPKD
RDJA	

### Dichtungen

Buna N Standard  
Viton Zusatzbezeichnung: siehe Seite 2

Nenndruck und Werkstoffe: siehe Seite 2  
Spezifikationen für SAE-Flanschbilder: siehe Seite 3



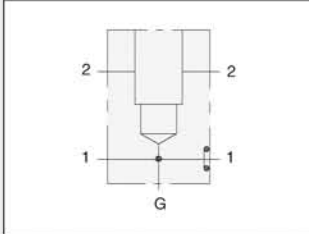
Anschlüsse	Meßanschluß G	G <sup>1</sup> / <sub>4</sub>
<b>Bestellcode</b>	Aluminium-Knetlegierung	<b>WJM/M</b>
	Hydraulik GGG-Strangguß	<b>WJM/T</b>

T-18A

## ZWISCHENFLANSCH-GEHÄUSE

1 Einschraubbohrung T-18A

mit Meßanschluß und für 2" SAE Flansch (Code 61 / M12 x 1,75) / Anschluß 1



Typische Einschraubventile für diese Gehäuse

Modell	Modell
RPKC	RQKB
RPKE	RPKD
RDJA	

**Dichtungen**

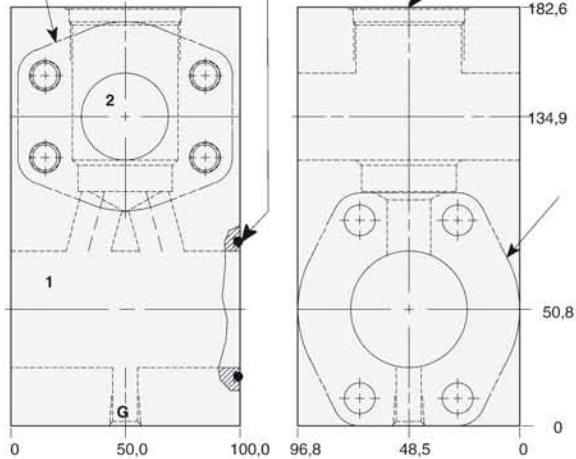
Buna N Standard  
Viton Zusatzbezeichnung: siehe Seite 2

Nenndruck und Werkstoffe: siehe Seite 2  
 Spezifikationen für SAE-Flanschbilder: siehe Seite 3

1 1/2" SAE Flansch (Code 61)  
Flansch-Befestigungsgewinde  
M12 x 1,75 (4x)  
zweifach

O-Ring -228  
Abmessungen: 56,74 $\varnothing$  ID  
3,53 dick

Einschraubbohrung T-18A  
Tiefe des LS-Anschlags  
von Körperoberkante 0,8 mm



2" SAE Flansch (Code 61)  
Flansch-Befestigungslöcher  
für 4 Bolzen M12

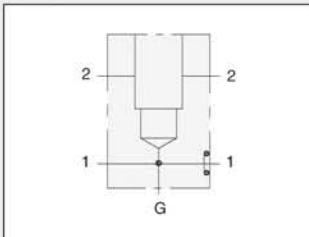
Anschlüsse	Meßanschluß G	G <sup>1/4</sup>
<b>Bestellcode</b>	Aluminium-Knetlegierung	<b>ZBF/M</b>
	Hydraulik GGG-Strangguß	<b>ZBF/T</b>

T-18A

## ZWISCHENFLANSCH-GEHÄUSE

1 Einschraubbohrung T-18A

mit Meßanschluß und für 2" SAE Flansch (Code 62 / M20 x 2,5) / Anschluß 1



Typische Einschraubventile für diese Gehäuse

Modell	Modell
RPKC	RQKB
RPKE	RPKD
RDJA	

**Dichtungen**

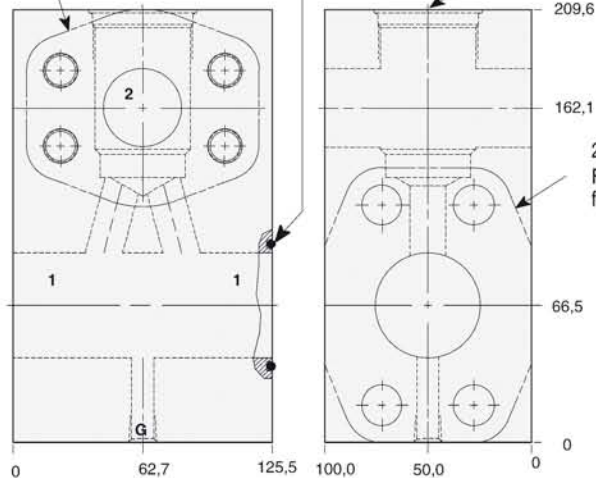
Buna N Standard  
Viton Zusatzbezeichnung: siehe Seite 2

Nenndruck und Werkstoffe: siehe Seite 2  
 Spezifikationen für SAE-Flanschbilder: siehe Seite 3

1 1/2" SAE Flansch (Code 62)  
Flansch-Befestigungsgewinde  
M16 x 2 (4x)  
zweifach

O-Ring -228  
Abmessungen: 56,74 $\varnothing$  ID  
3,53 dick

Einschraubbohrung T-18A  
Tiefe des LS-Anschlags  
von Körperoberkante 1,5 mm



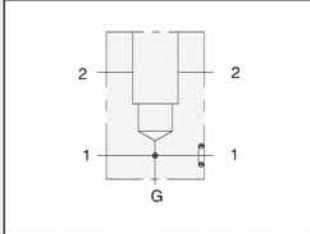
2" SAE Flansch (Code 62)  
Flansch-Befestigungslöcher  
für 4 Bolzen M20

Anschlüsse	Meßanschluß G	G <sup>1/4</sup>
<b>Bestellcode</b>	Aluminium-Knetlegierung	<b>ZBH/M</b>
	Hydraulik GGG-Strangguß	<b>ZBH/T</b>

## ZWISCHENFLANSCH-GEHÄUSE

1 Einschraubbohrung T-18A

mit Meßanschluß und für 2" SAE Flansch (Code 61 / M12 x 1,75) / Anschluß 1 & 2



Typische Einschraubventile für diese Gehäuse

Modell	Modell
RPKC	RQKB
RPKE	RPKD
RDJA	

### Dichtungen

Buna N Standard  
Viton Zusatzbezeichnung: siehe Seite 2

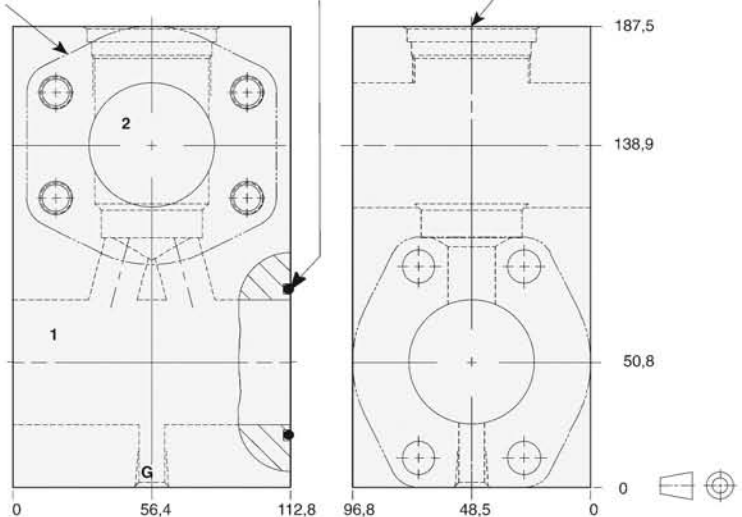
Nenndruck und Werkstoffe: siehe Seite 2

Spezifikationen für SAE-Flanschlochbilder: siehe Seite 3

2" SAE Flansch (Code 61)  
Anschluß 1:  
Flansch-Befestigungslöcher für 4 Bolzen M12  
Anschluß 2:  
Flansch-Befestigungsgewinde M12 x 1,75 (4x) zweifach

O-Ring -228  
Abmessungen: 56,74<sup>∅</sup> ID  
3,53 dick

Einschraubbohrung T-18A  
Tiefe des LS-Anschlags von Körperoberkante 6,4 mm

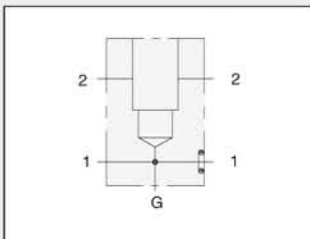


Anschlüsse	Meßanschluß G	G <sup>1</sup> / <sub>4</sub>
<b>Bestellcode</b>	Aluminium-Knetlegierung	<b>ZBE/M</b>
	Hydraulik GGG-Strangguß	<b>ZBE/T</b>

## ZWISCHENFLANSCH-GEHÄUSE

1 Einschraubbohrung T-18A

mit Meßanschluß und für 2" SAE Flansch (Code 62 / M20 x 2,5) / Anschluß 1 & 2



Typische Einschraubventile für diese Gehäuse

Modell	Modell
RPKC	RQKB
RPKE	RPKD
RDJA	

### Dichtungen

Buna N Standard  
Viton Zusatzbezeichnung: siehe Seite 2

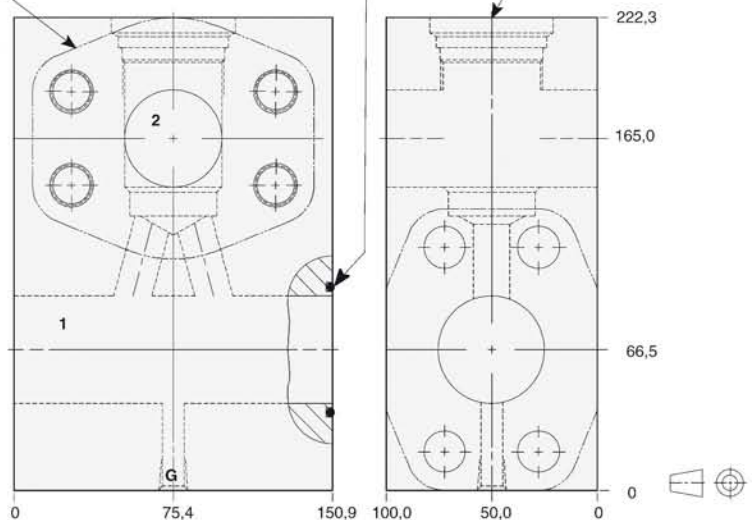
Nenndruck und Werkstoffe: siehe Seite 2

Spezifikationen für SAE-Flanschlochbilder: siehe Seite 3

2" SAE Flansch (Code 62)  
Anschluß 1:  
Flansch-Befestigungslöcher für 4 Bolzen M20  
Anschluß 2:  
Flansch-Befestigungsgewinde M20 x 2,5 (4x) zweifach

O-Ring -228  
Abmessungen: 56,74<sup>∅</sup> ID  
3,53 dick

Einschraubbohrung T-18A  
Tiefe des LS-Anschlags von Körperoberkante 14,2 mm

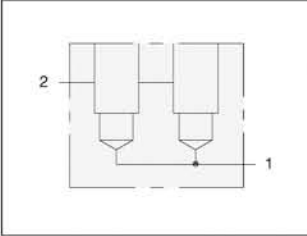


Anschlüsse	Meßanschluß G	G <sup>1</sup> / <sub>4</sub>
<b>Bestellcode</b>	Aluminium-Knetlegierung	<b>ZBG/M</b>
	Hydraulik GGG-Strangguß	<b>ZBG/T</b>

## WINKEL-GEHÄUSE (2 x T-18A PARALLEL)

2 Einschraubbohrungen T-18A

für sehr hohen Durchfluß und mit 2" SAE Flansch (Code 61 / M12 x 1,75)



Typische Einschraubventile für diese Gehäuse

Modell	Modell
RPKC	RQKB
RPKE	RPKD
RDJA	FDFA

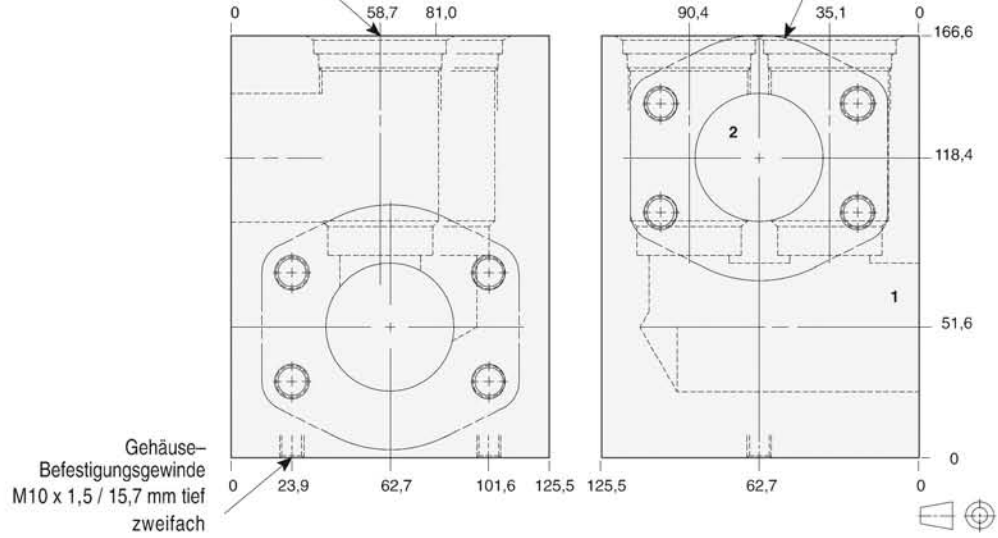
**Dichtungen**

Buna N Standard  
Viton Zusatzbezeichnung: siehe Seite 2

Nenndruck und Werkstoffe: siehe Seite 2  
Spezifikationen für SAE-Flanschlochbilder: siehe Seite 3

Einschraubbohrung T-18A  
Tiefe des LS-Anschlags von Körperoberkante 7,1 mm zweifach

2" SAE Flansch (Code 61)  
Flansch-Befestigungsgewinde M12 x 1,75 (4x) zweifach



**Bestellcode** Aluminium-Knetlegierung  
Hydraulik GGG-Strangguß

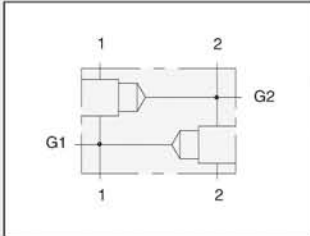
**XZY/M**

**XZY/T**

T-18A

## 'GERADES GEHÄUSE', DOPPELAUSFÜHRUNG

für Doppeldruckbegrenzungs-Anwendungen mit 1 1/2" SAE Flansch (Code 61 / M12 x 1,75)



Typische Einschraubventile für diese Gehäuse

Modell	Modell
RPKC	RDJA
RPKE	RQKB

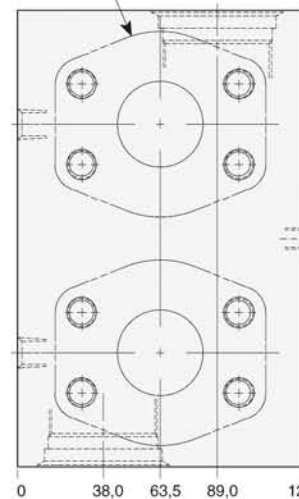
### Dichtungen

Buna N Standard  
Viton Zusatzbezeichnung: siehe Seite 2

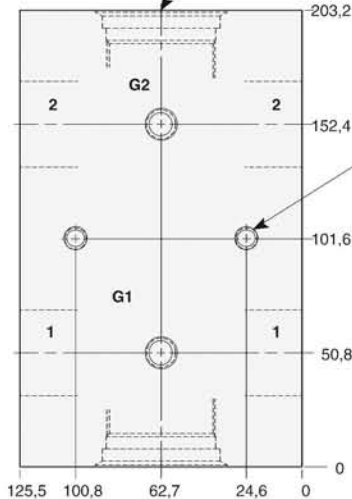
Nenndruck und Werkstoffe: siehe Seite 2

Spezifikationen für SAE-Flanschlochbilder: siehe Seite 3

1 1/2" SAE Flansch (Code 61)  
Flansch-Befestigungsgewinde  
M12 x 1,75 (4x)  
vierfach



Einschraubbohrung T-18A  
Tiefe des LS-Anschlags  
von Körperoberkante 7,9 mm  
zweifach



Gehäuse-Befestigungsgewinde  
(gegenüberliegende Seite)  
M10 x 1,5 / 15,7 mm tief  
zweifach

Anschlüsse Meßanschluß G

G<sup>1/4</sup>

Bestellcode Aluminium-Knetlegierung

YL6/M

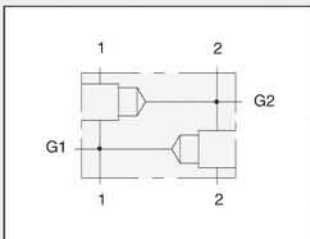
Hydraulik GGG-Strangguß

YL6/T

## 'GERADES GEHÄUSE', DOPPELAUSFÜHRUNG

2 Einschraubbohrungen T-18A

für Doppeldruckbegrenzungs-Anwendungen mit 1 1/2" SAE Flansch (Code 62 / M16 x 2)



Typische Einschraubventile für diese Gehäuse

Modell	Modell
RPKC	RDJA
RPKE	RQKB

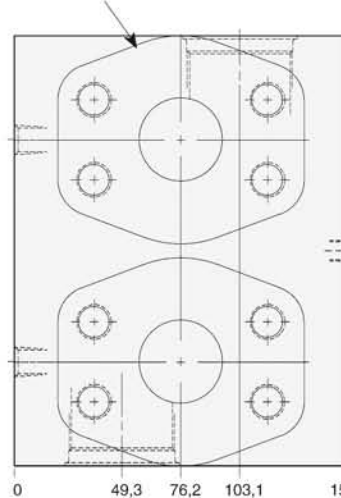
### Dichtungen

Buna N Standard  
Viton Zusatzbezeichnung: siehe Seite 2

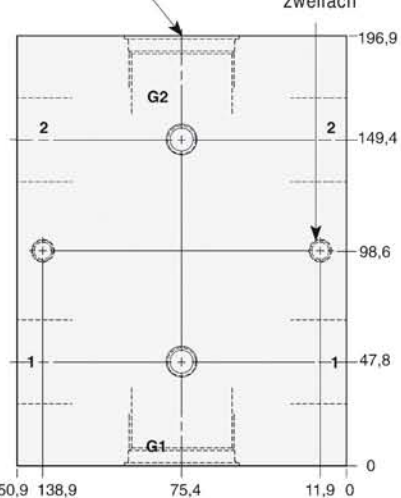
Nenndruck und Werkstoffe: siehe Seite 2

Spezifikationen für SAE-Flanschlochbilder: siehe Seite 3

1 1/2" SAE Flansch (Code 62)  
Flansch-Befestigungsgewinde  
M16 x 2 (4x)  
vierfach



Einschraubbohrung T-18A  
Tiefe des LS-Anschlags  
von Körperoberkante 1,5 mm  
zweifach



Gehäuse-Befestigungsgewinde  
(gegenüberliegende Seite)  
M10 x 1,5 / 15,7 mm tief  
zweifach

Anschlüsse Meßanschluß G

G<sup>1/4</sup>

Bestellcode Aluminium-Knetlegierung

YL6/M

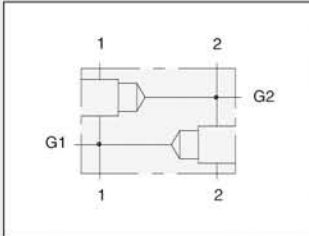
Hydraulik GGG-Strangguß

YL6/T

## 'GERADES GEHÄUSE', DOPPELAUSFÜHRUNG

2 Einschraubbohrungen T-18A

für Doppeldruckbegrenzungs-Anwendungen mit 2" SAE Flansch (Code 61 / M12 x 1,75)



Typische Einschraubventile für diese Gehäuse

Modell	Modell
RPKC	RDJA
RPKE	RQKB

### Dichtungen

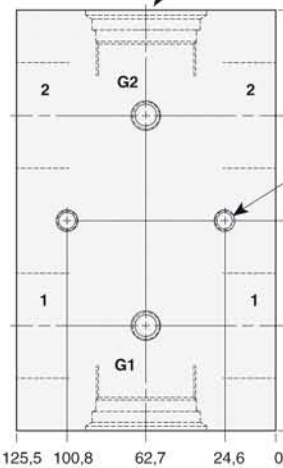
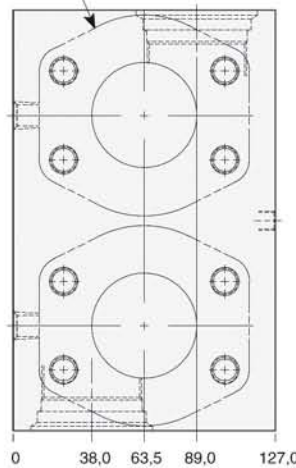
Buna N Standard  
Viton Zusatzbezeichnung: siehe Seite 2

Nenndruck und Werkstoffe: siehe Seite 2

Spezifikationen für SAE-Flanschlochbilder: siehe Seite 3

2" SAE Flansch (Code 61)  
Flansch-Befestigungsgewinde  
M12 x 1,75 (4x)  
vierfach

Einschraubbohrung T-18A  
Tiefe des LS-Anschlags  
von Körperoberkante 9,7 mm  
zweifach



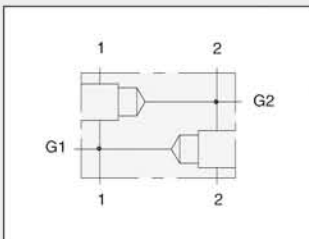
Gehäuse-Befestigungsgewinde  
(gegenüberliegende Seite)  
M10 x 1,5 / 15,7 mm tief  
zweifach

Anschlüsse	Meßanschluß G	G <sup>1</sup> / <sub>4</sub>
<b>Bestellcode</b>	Aluminium-Knetlegierung	<b>YLS/M</b>
	Hydraulik GGG-Strangguß	<b>YLS/T</b>

## 'GERADES GEHÄUSE', DOPPELAUSFÜHRUNG

2 Einschraubbohrungen T-18A

für Doppeldruckbegrenzungs-Anwendungen mit 2" SAE Flansch (Code 62 / M20 x 2,5)



Typische Einschraubventile für diese Gehäuse

Modell	Modell
RPKC	RDJA
RPKE	RQKB

### Dichtungen

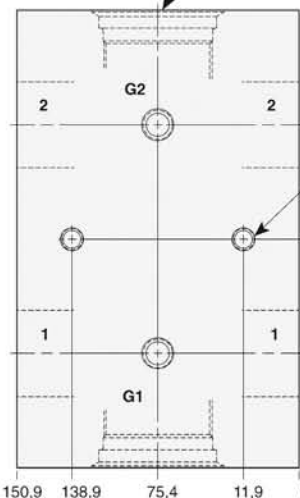
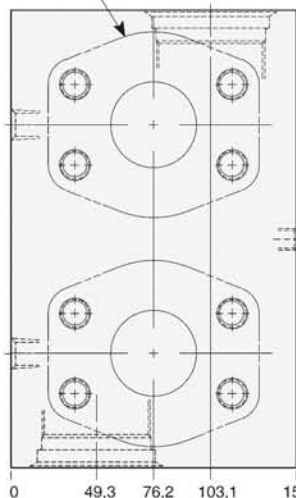
Buna N Standard  
Viton Zusatzbezeichnung: siehe Seite 2

Nenndruck und Werkstoffe: siehe Seite 2

Spezifikationen für SAE-Flanschlochbilder: siehe Seite 3

2" SAE Flansch (Code 62)  
Flansch-Befestigungsgewinde  
M20 x 2,5 (4x)  
vierfach

Einschraubbohrung T-18A  
Tiefe des LS-Anschlags  
von Körperoberkante 16,8 mm  
zweifach



Gehäuse-Befestigungsgewinde  
(gegenüberliegende Seite)  
M10 x 1,5 / 15,7 mm tief  
zweifach

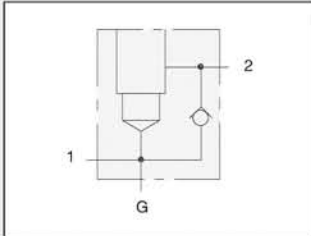
Anschlüsse	Meßanschluß G	G <sup>1</sup> / <sub>4</sub>
<b>Bestellcode</b>	Aluminium-Knetlegierung	<b>YL8/M</b>
	Hydraulik GGG-Strangguß	<b>YL8/T</b>



## 'GERADES GEHÄUSE'

1 Einschraubbohrung T-18A

mit integriertem Rückschlagventil (2 → 1)



Typische Einschraubventile für diese Gehäuse

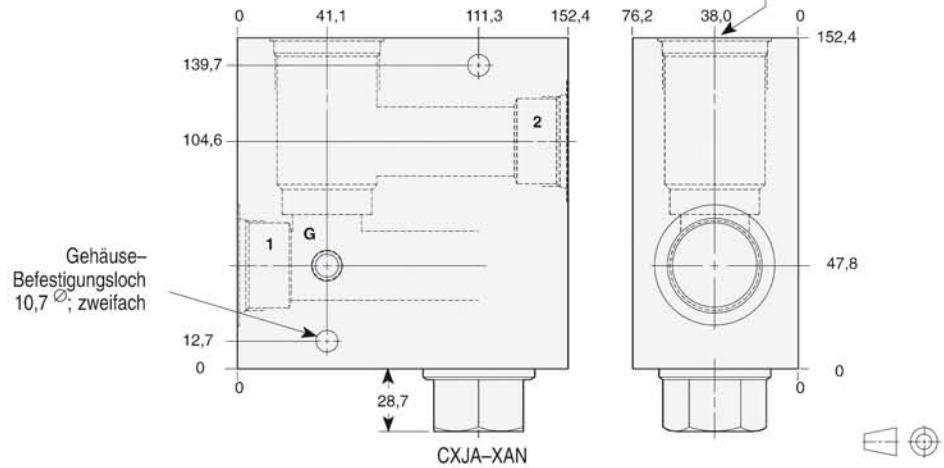
Modell	Modell
RPKC	RQKB
RPKE	RPKD
RDJA	

### Dichtungen

Buna N Standard  
Viton Zusatzbezeichnung: siehe Seite 2

Nenndruck und Werkstoffe: siehe Seite 2

Einschraubbohrung T-18A  
Tiefe des LS-Anschlags von Körperoberkante 1,5 mm

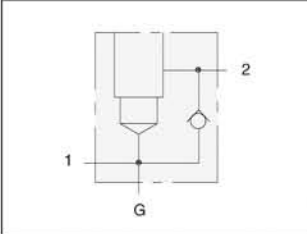


		1 & 2	G <sup>3/4</sup>	G1	G1 <sup>1/4</sup>
Anschlüsse	Meßanschluß G		G <sup>1/4</sup>	G <sup>1/4</sup>	G <sup>1/4</sup>
<b>Bestellcode</b>	Aluminium-Knetlegierung		<b>LNW</b>	<b>LNX</b>	<b>LNy</b>
	Hydraulik GGG-Strangguß		<b>LNW/S</b>	<b>LNx/S</b>	<b>LNy/S</b>

## 'GERADES GEHÄUSE'

1 Einschraubbohrung T-18A

mit integriertem Rückschlagventil (2 → 1) und für 1 1/4" SAE Flansch (Code 61 / M10 x 1,5)



Typische Einschraubventile für diese Gehäuse

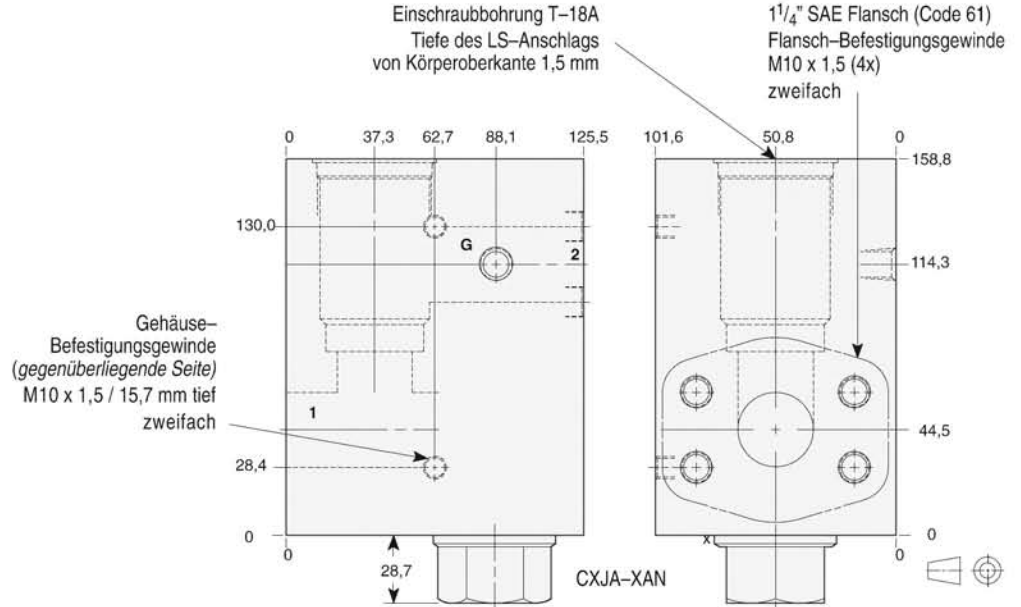
Modell	Modell
RPKC	RQKB
RPKE	RPKD
RDJA	

**Dichtungen**

Buna N Standard  
Viton Zusatzbezeichnung: siehe Seite 2

Nenndruck und Werkstoffe: siehe Seite 2

Spezifikationen für SAE-Flanschlochbilder: siehe Seite 3

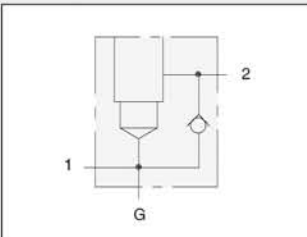


Anschlüsse	Meßanschluß G	G <sup>1/4</sup>
<b>Bestellcode</b>	Aluminium-Knetlegierung	<b>LNQ/M</b>
	Hydraulik GGG-Strangguß	<b>LNQ/T</b>

## 'GERADES GEHÄUSE'

1 Einschraubbohrung T-18A

mit integriertem Rückschlagventil (2 → 1) und für 1 1/4" SAE Flansch (Code 62 / M14 x 2)



Typische Einschraubventile für diese Gehäuse

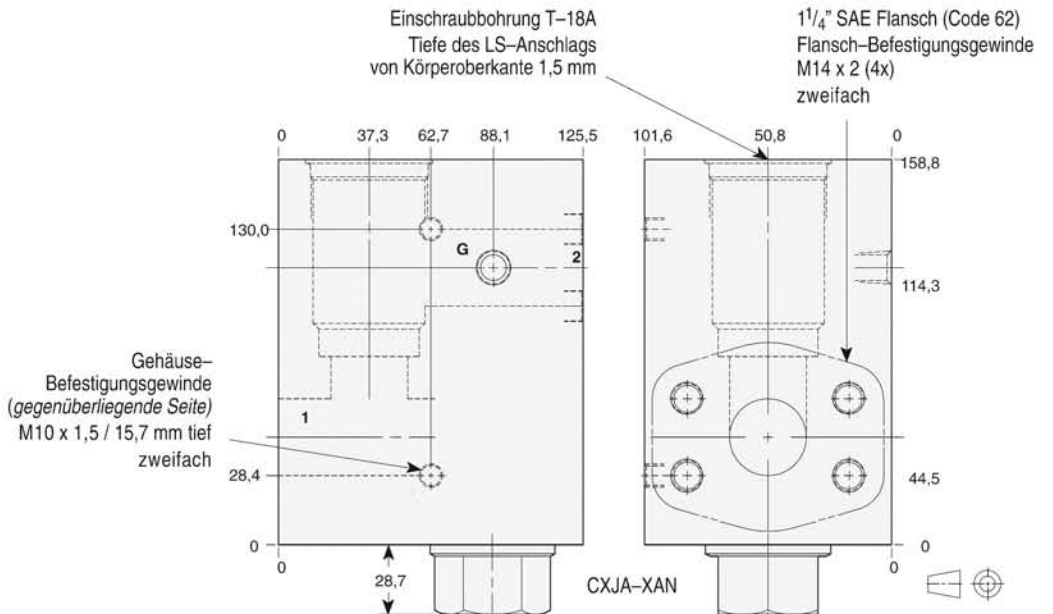
Modell	Modell
RPKC	RQKB
RPKE	RPKD
RDJA	

**Dichtungen**

Buna N Standard  
Viton Zusatzbezeichnung: siehe Seite 2

Nenndruck und Werkstoffe: siehe Seite 2

Spezifikationen für SAE-Flanschlochbilder: siehe Seite 3



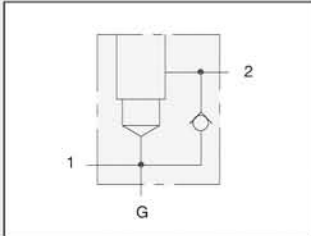
Anschlüsse	Meßanschluß G	G <sup>1/4</sup>
<b>Bestellcode</b>	Aluminium-Knetlegierung	<b>LN5/M</b>
	Hydraulik GGG-Strangguß	<b>LN5/T</b>

T-18A

## 'GERADES GEHÄUSE'

1 Einschraubbohrung T-18A

mit integriertem Rückschlagventil (2 → 1) und für 1 1/2" SAE Flansch (Code 61 / M12 x 1,75)



Typische Einschraubventile für diese Gehäuse

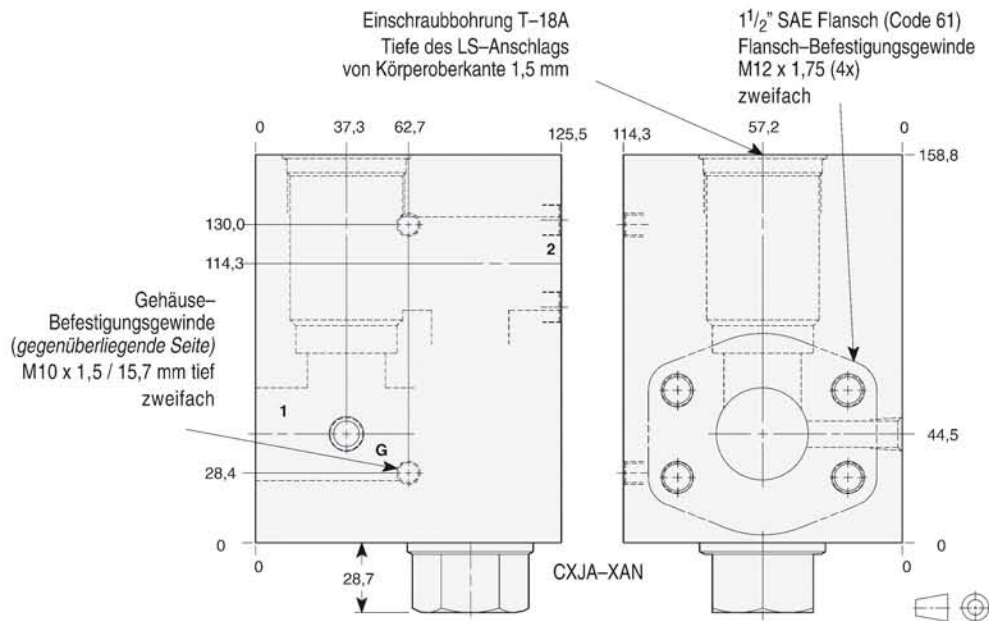
Modell	Modell
RPKC	RQKB
RPKE	RPKD
RDJA	

### Dichtungen

Buna N Standard  
Viton Zusatzbezeichnung: siehe Seite 2

Nenndruck und Werkstoffe: siehe Seite 2

Spezifikationen für SAE-Flanschbilder: siehe Seite 3

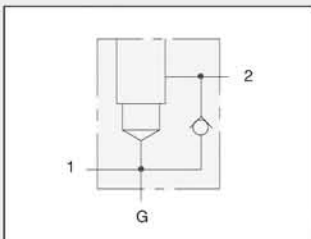


Anschlüsse	Meßanschluß G	G <sup>1/4</sup>
<b>Bestellcode</b>	Aluminium-Knetlegierung	<b>LNR/M</b>
	Hydraulik GGG-Strangguß	<b>LNR/T</b>

## 'GERADES GEHÄUSE'

1 Einschraubbohrung T-18A

mit integriertem Rückschlagventil (2 → 1) und für 1 1/2" SAE Flansch (Code 62 / M16 x 2)



Typische Einschraubventile für diese Gehäuse

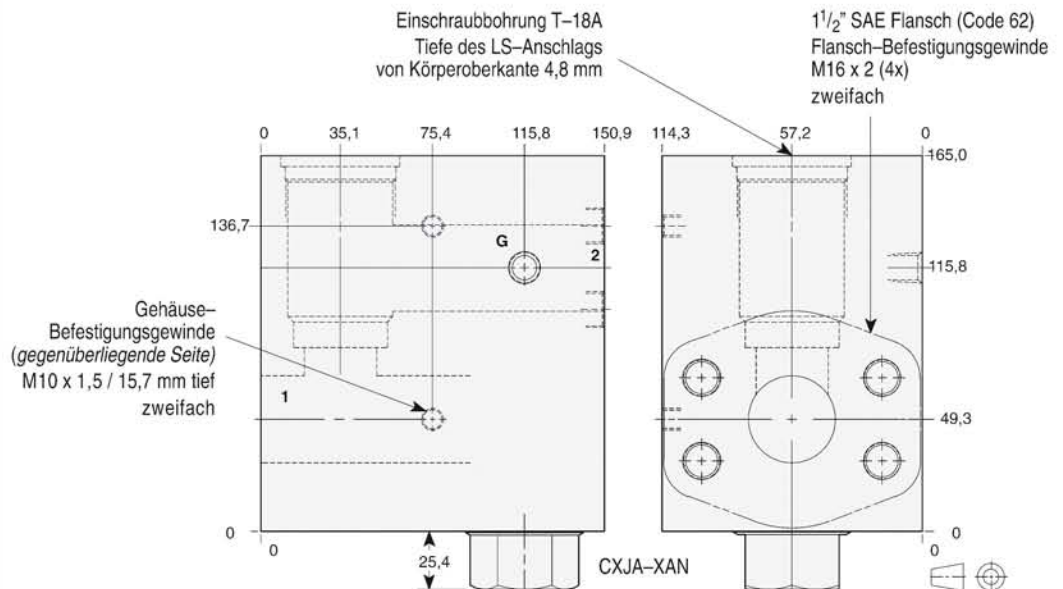
Modell	Modell
RPKC	RQKB
RPKE	RPKD
RDJA	

### Dichtungen

Buna N Standard  
Viton Zusatzbezeichnung: siehe Seite 2

Nenndruck und Werkstoffe: siehe Seite 2

Spezifikationen für SAE-Flanschbilder: siehe Seite 3

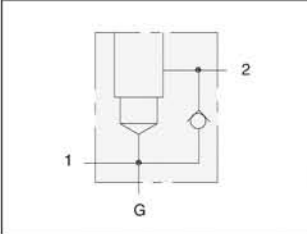


Anschlüsse	Meßanschluß G	G <sup>1/4</sup>
<b>Bestellcode</b>	Aluminium-Knetlegierung	<b>LN6/M</b>
	Hydraulik GGG-Strangguß	<b>LN6/T</b>

## 'GERADES GEHÄUSE'

1 Einschraubbohrung T-18A

mit integriertem Rückschlagventil (2 → 1) und für 2" SAE Flansch (Code 61 / M12 x 1,75)



Typische Einschraubventile für diese Gehäuse

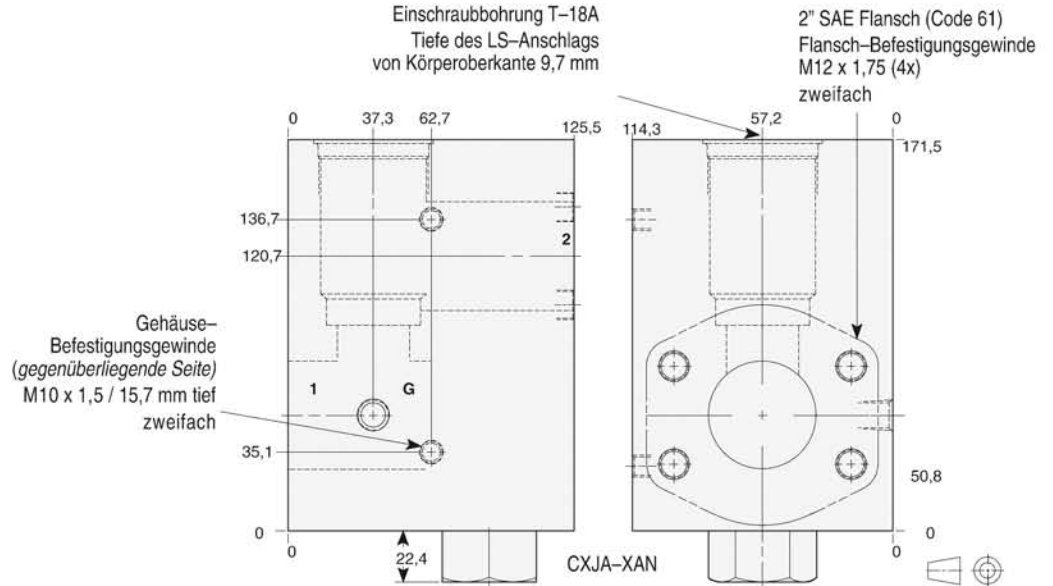
Modell	Modell
RPKC	RQKB
RPKE	RPKD
RDJA	

### Dichtungen

Buna N Standard  
Viton Zusatzbezeichnung: siehe Seite 2

Nenndruck und Werkstoffe: siehe Seite 2

Spezifikationen für SAE-Flanschlochbilder: siehe Seite 3



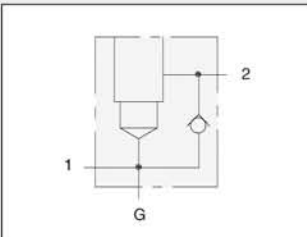
Anschlüsse	Meßanschluß G	G <sup>1/4</sup>
<b>Bestellcode</b>	Aluminium-Knetlegierung	<b>LNS/M</b>
	Hydraulik GGG-Strangguß	<b>LNS/T</b>

T-18A

## 'GERADES GEHÄUSE'

1 Einschraubbohrung T-18A

mit integriertem Rückschlagventil (2 → 1) und für 2" SAE Flansch (Code 62 / M20 x 2,5)



Typische Einschraubventile für diese Gehäuse

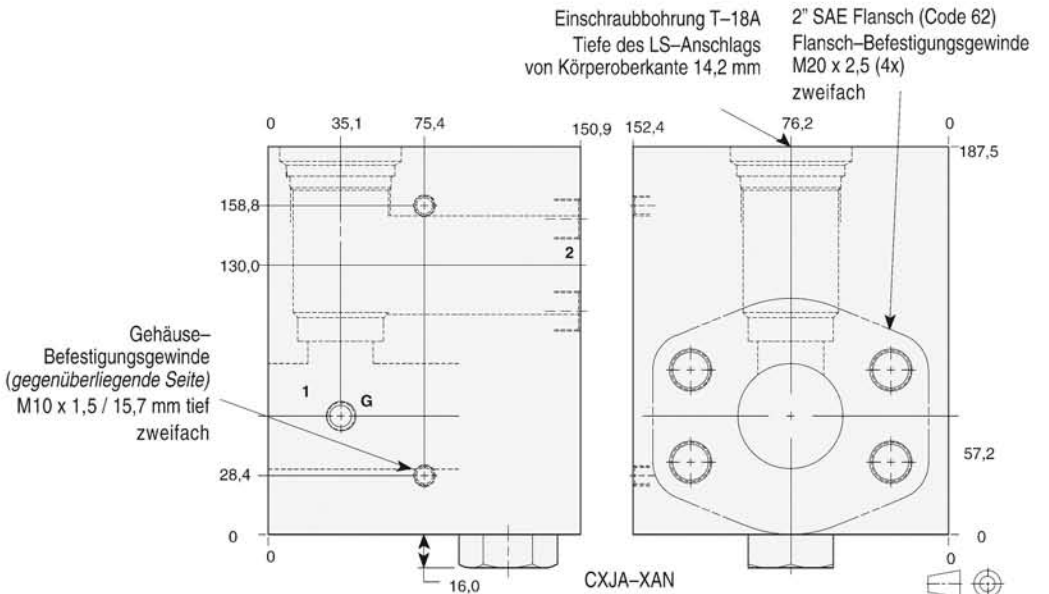
Modell	Modell
RPKC	RQKB
RPKE	RPKD
RDJA	

### Dichtungen

Buna N Standard  
Viton Zusatzbezeichnung: siehe Seite 2

Nenndruck und Werkstoffe: siehe Seite 2

Spezifikationen für SAE-Flanschlochbilder: siehe Seite 3



Anschlüsse	Meßanschluß G	G <sup>1/4</sup>
<b>Bestellcode</b>	Aluminium-Knetlegierung	<b>LN8/M</b>
	Hydraulik GGG-Strangguß	<b>LN8/T</b>