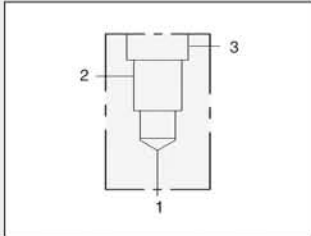


WINKEL-GEHÄUSE

1 Einschraubbohrung T-11A

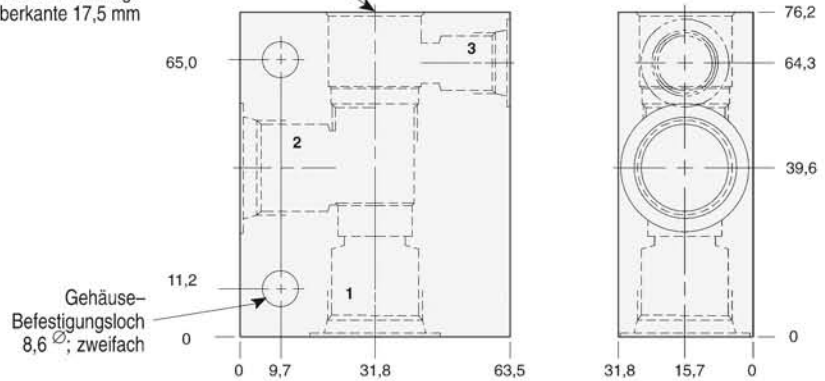


Typische Einschraubventile für diese Gehäuse

Modell	Modell
RBAD	CKCB
RVCA	LODC
RSDC	LKDC
SQDB	LPDC
SCCA	LRDC
PBDB	CSAB
CBCA	CDAB
CBCG	CODA
CBCH	

Nenndruck und Werkstoffe: siehe Seite 2

Einschraubbohrung T-11A
Tiefe des LS-Anschlags
von Körperoberkante 17,5 mm

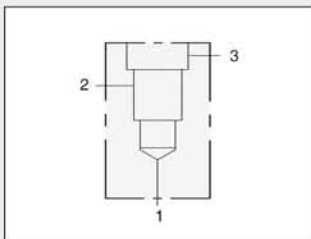


		1 & 2	G ¹ / ₄	G ³ / ₈	G ¹ / ₂
Anschlüsse		3	G ¹ / ₄	G ¹ / ₄	G ¹ / ₄
Bestellcode	Aluminium-Knetlegierung		ECT	ECU	ECV
	Hydraulik GGG-Strangguß		ECT/S	ECU/S	ECV/S

WINKEL-GEHÄUSE

1 Einschraubbohrung T-11A

mit Anschluß 3 für hohen Durchfluß

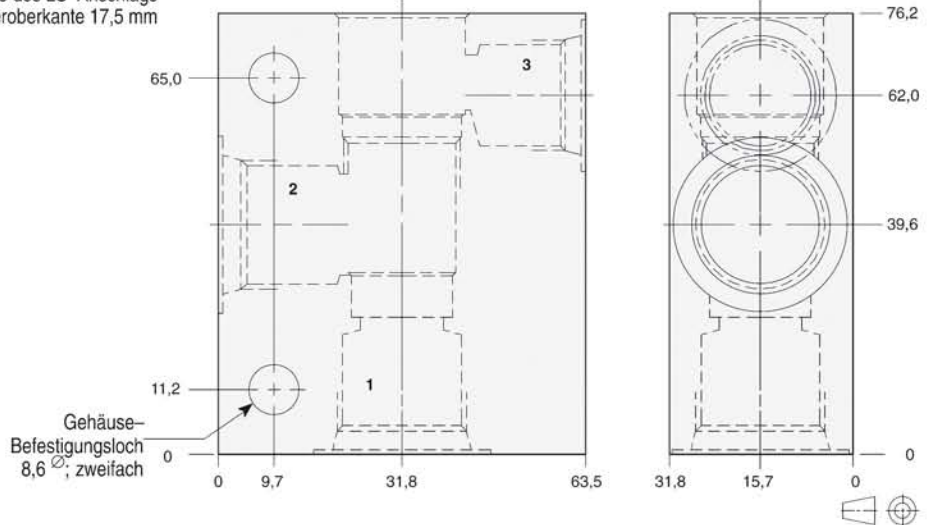


Typische Einschraubventile für diese Gehäuse

Modell	Modell
PBDB	DPBB
FRCA	DPBC
DPBA	DPBD

Nenndruck und Werkstoffe: siehe Seite 2

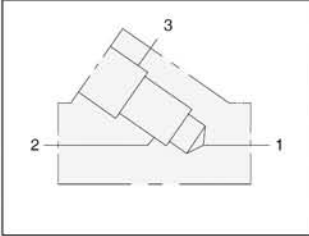
Einschraubbohrung T-11A
Tiefe des LS-Anschlags
von Körperoberkante 17,5 mm



		1 & 2	G ³ / ₈	G ¹ / ₂
Anschlüsse		3	G ³ / ₈	G ³ / ₈
Bestellcode	Aluminium-Knetlegierung		EAU	EAV
	Hydraulik GGG-Strangguß		EAU/S	EAV/S

'GERADES GEHÄUSE'

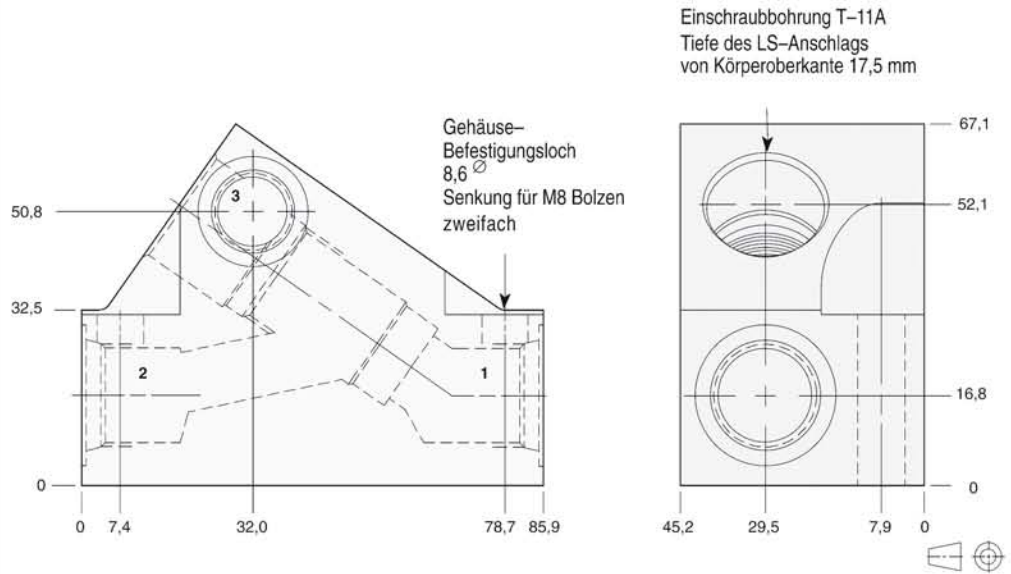
1 Einschraubbohrung T-11A



Typische Einschraubventile für diese Gehäuse

Modell	Modell
RBAD	CKCB
RVCA	LODC
RSDC	LKDC
SQDB	LPDC
SCCA	LRDC
PBDB	CSAB
CBCA	CDAB
CBCG	CODA
CBCH	

Nenndruck und Werkstoffe: siehe Seite 2

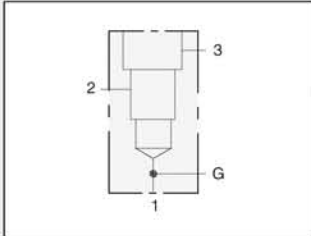


		1 & 2	G ^{1/4}	G ^{3/8}	G ^{1/2}
Anschlüsse		3	G ^{1/4}	G ^{1/4}	G ^{1/4}
Bestellcode	Aluminium-Knetlegierung	EJT	EJU	EJV	
	Hydraulik GGG-Strangguß	EJT/S	EJU/S	EJV/S	

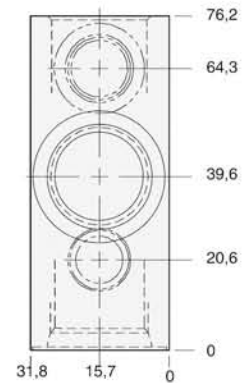
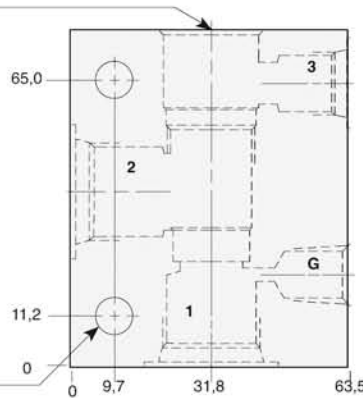
WINKEL-GEHÄUSE

1 Einschraubbohrung T-11A

mit Meßanschluß



Einschraubbohrung T-11A
Tiefe des LS-Anschlags
von Körperoberkante 17,5 mm



Gehäuse-
Befestigungsloch
8,6 \varnothing ; zweifach



Typische Einschraubventile
für diese Gehäuse

Modell	Modell
RBAD	LKDC
RVCA	LPDC
RSDC	LRDC
SQDB	CSAB
SCCA	CDAB
PBDB	CODA
LODC	

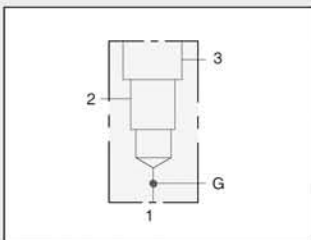
Nenndruck und Werkstoffe: siehe Seite 2

	1 & 2	G $\frac{1}{4}$	G $\frac{3}{8}$	G $\frac{1}{2}$
	3	G $\frac{1}{4}$	G $\frac{1}{4}$	G $\frac{1}{4}$
Anschlüsse	Meßanschluß G	G $\frac{1}{4}$	G $\frac{1}{4}$	G $\frac{1}{4}$
Bestellcode	Aluminium-Knetlegierung	EFT	EFU	EFV
	Hydraulik GGG-Strangguß	EFT/S	EFU/S	EFV/S

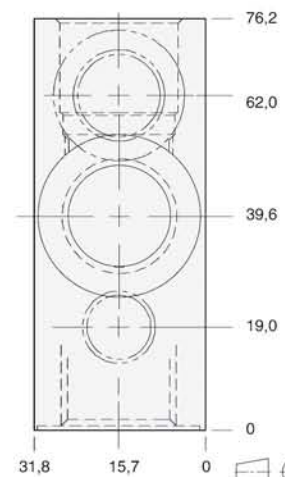
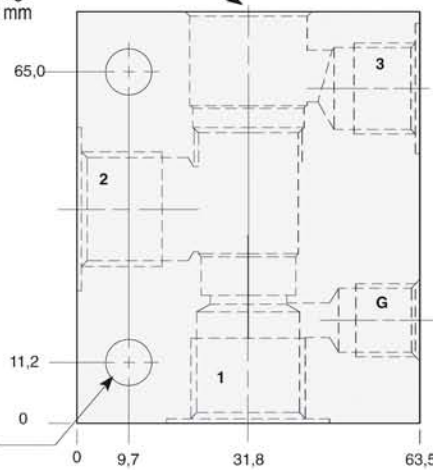
WINKEL-GEHÄUSE

1 Einschraubbohrung T-11A

mit Meßanschluß und Anschluß 3 für hohen Durchfluß



Einschraubbohrung T-11A
Tiefe des LS-Anschlags
von Körperoberkante 17,5 mm



Gehäuse-
Befestigungsloch
8,6 \varnothing ; zweifach



Typische Einschraubventile
für diese Gehäuse

Modell	Modell
PPDB	DPBB
FRCA	DPBC
DPBA	DPBD

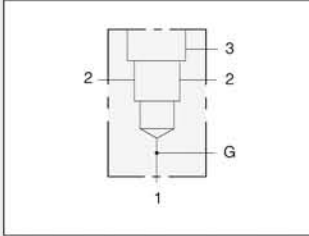
Nenndruck und Werkstoffe: siehe Seite 2

	1 & 2	G $\frac{1}{2}$
	3	G $\frac{3}{8}$
Anschlüsse	Meßanschluß G	G $\frac{1}{4}$
Bestellcode	Aluminium-Knetlegierung	ELV
	Hydraulik GGG-Strangguß	ELV/S

T-GEHÄUSE

1 Einschraubbohrung T-11A

mit durchgehenden Anschluß 2, Meßanschluß / für Druckregelanwendungen



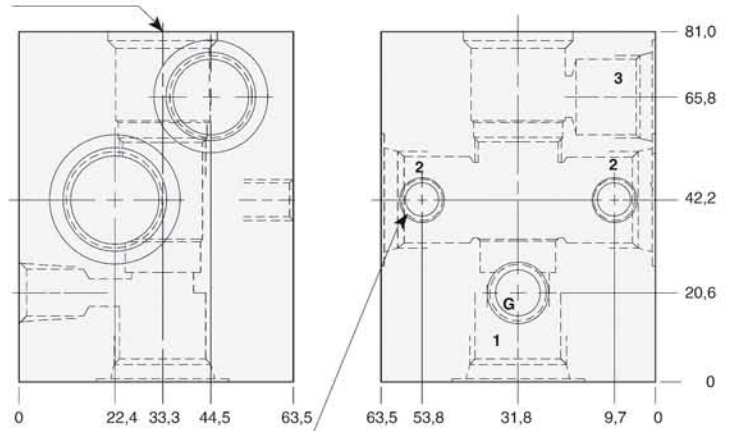
Typische Einschraubventile
für diese Gehäuse

Modell	Modell
--------	--------

PBDB

Einschraubbohrung T-11A
Tiefe des LS-Anschlags
von Körperoberkante 20,6 mm

Gehäuse-
Befestigungsgewinde
(gegenüberliegende Seite)
M10 x 1,5 / 15,7 mm tief
zweifach



T-11A

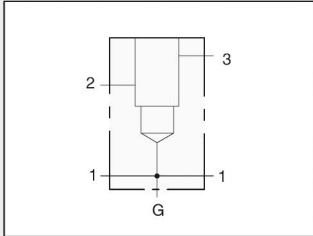
Nenndruck und Werkstoffe: siehe Seite 2

		1 & 2	G ^{1/4}	G ^{3/8}	G ^{1/2}	G ^{3/8}	G ^{1/2}
		3	G ^{1/4}	G ^{1/4}	G ^{1/4}	G ^{3/8}	G ^{3/8}
Anschlüsse		Meßanschluß G	G ^{1/4}	G ^{1/4}	G ^{1/4}	G ^{1/4}	G ^{1/4}
Bestellcode	Aluminium-Knetlegierung	WRS	WRT	WRU	WSC	WSD	
	Hydraulik GGG-Strangguß	WRS/S	WRT/S	WRU/S	WSC/S	WSD/S	

T-GEHÄUSE

1 Einschraubbohrung T-11A

mit Meßanschluß und durchgehenden Anschluß 1



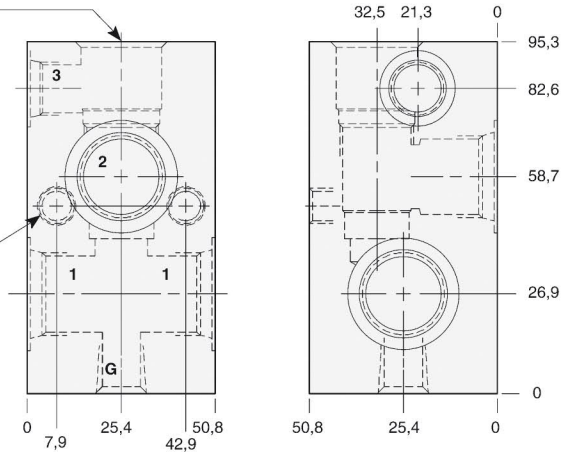
Typische Einschraubventile für diese Gehäuse

Modell	Modell
RBAD	SCCA
RVCA	PBDB
RSDC	LODC
SQDB	

Nenndruck und Werkstoffe: siehe Seite 2

Einschraubbohrung T-11A
Tiefe des LS-Anschlags
von Körperoberkante 18,3 mm

Gehäuse-
Befestigungsgewinde
(gegenüberliegende Seite)
M10 x 1,5 / 15,7 mm tief
zweifach

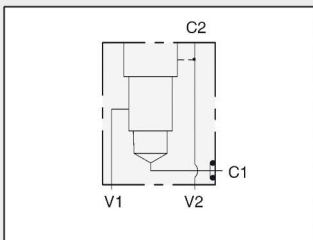


	1 & 2	G ¹ / ₄	G ³ / ₈	G ¹ / ₂
	3	G ¹ / ₄	G ¹ / ₄	G ¹ / ₄
Anschlüsse	Meßanschluß G	G ¹ / ₄	G ¹ / ₄	G ¹ / ₄
Bestellcode	Aluminium-Knetlegierung	EHT	EHU	EHV
	Hydraulik GGG-Strangguß	EHT/S	EHU/S	EHV/S

GEHÄUSE, FLANSCHBAR AUF ZYLINDER (C₁)

1 Einschraubbohrung T-11A

für Lasthalteanwendungen / durchgehender Anschluß V₂ ↔ C₂ *Anmerkung: siehe auch Hohlverschraubengehäuse z. B. X3U



Typische Einschraubventile für diese Gehäuse

Modell	Modell
CBCA	CBCH
CBCG	CKCB

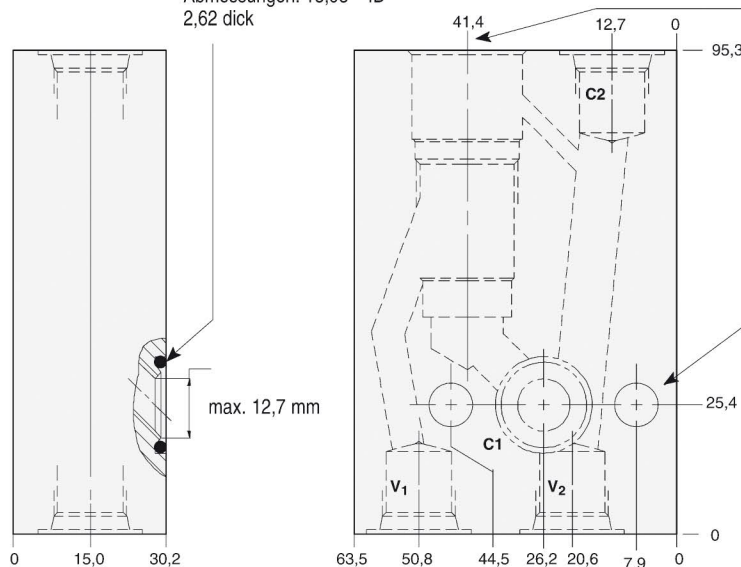
Dichtungen

Buna N Standard
Viton Zusatzbezeichnung: siehe Seite 2

Nenndruck und Werkstoffe: siehe Seite 2

O-Ring -113
Abmessungen: 13,95^{±0} ID
2,62 dick

Einschraubbohrung T-11A
Tiefe des LS-Anschlags
von Körperoberkante 17,5 mm



Gehäuse-
Befestigungsloch
8,6^{±0}

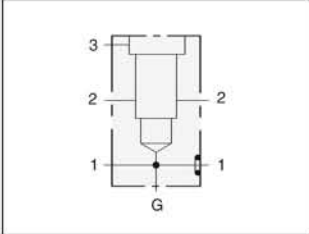


Anschlüsse	C2, V1 & V2	G ³ / ₈
Bestellcode	Aluminium-Knetlegierung	ZTD
	Hydraulik GGG-Strangguß	ZTD/S

GEHÄUSE FLANSCHBAR

1 Einschraubbohrung T-11A

mit Meßanschluß und flanschbar auf 3/4" SAE Flanschlochbild (Code 61)



Typische Einschraubventile für diese Gehäuse

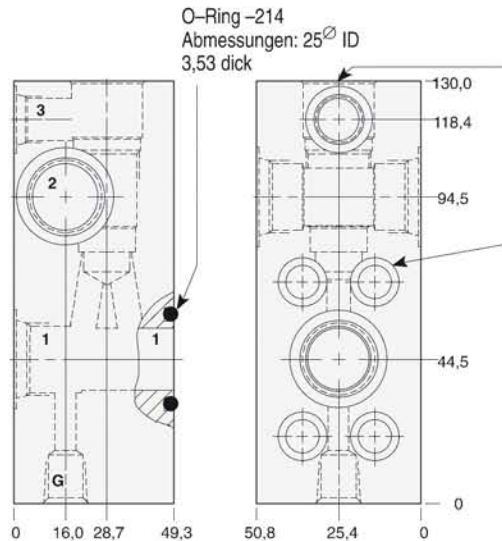
Modell	Modell
RVCA	LODC
RSDC	LKDC
SQDB	LPDC
SCCA	LRDC

Dichtungen

Buna N Standard
Viton Zusatzbezeichnung: siehe Seite 2

Nenndruck und Werkstoffe: siehe Seite 2

Spezifikationen für SAE-Flanschlochbilder: siehe Seite 3



Einschraubbohrung T-11A
Tiefe des LS-Anschlags von Körperoberkante 15,7 mm

3/4" SAE-Flansch (Code 61)
Flansch-Befestigungslöcher für 4 Bolzen M10
Senkung 17,2[∅]; 8,6 tief

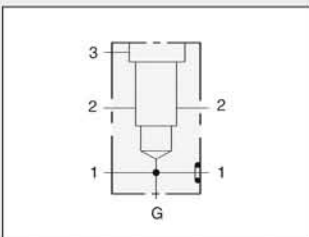


	(Gewinde) 1 & 2	G1/2
	3	G1/4
Anschlüsse	Meßanschluß G	G1/4
Bestellcode	Aluminium-Knetlegierung	WYX/M
	Hydraulik GGG-Strangguß	WYX/T

GEHÄUSE FLANSCHBAR

1 Einschraubbohrung T-11A

mit Meßanschluß und flanschbar auf 3/4" SAE Flanschlochbild (Code 62)



Typische Einschraubventile für diese Gehäuse

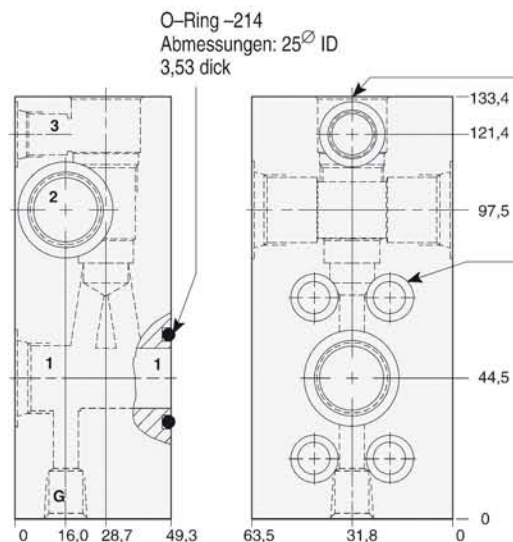
Modell	Modell
RVCA	LODC
RSDC	LKDC
SQDB	LPDC
SCCA	LRDC

Dichtungen

Buna N Standard
Viton Zusatzbezeichnung: siehe Seite 2

Nenndruck und Werkstoffe: siehe Seite 2

Spezifikationen für SAE-Flanschlochbilder: siehe Seite 3



Einschraubbohrung T-11A
Tiefe des LS-Anschlags von Körperoberkante 15,7 mm

3/4" SAE-Flansch (Code 62)
Flansch-Befestigungslöcher für 4 Bolzen M10
Senkung 17,2[∅]; 8,6 tief

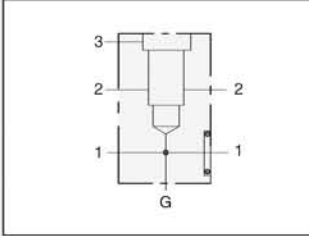


	(Gewinde) 1 & 2	G1/2
	3	G1/4
Anschlüsse	Meßanschluß G	G1/4
Bestellcode	Aluminium-Knetlegierung	WYI/M
	Hydraulik GGG-Strangguß	WYI/T

ZWISCHENFLANSCH-GEHÄUSE

1 Einschraubbohrung T-11A

mit Meßanschluß und für 3/4" SAE Flansch (Code 61)



Typische Einschraubventile für diese Gehäuse

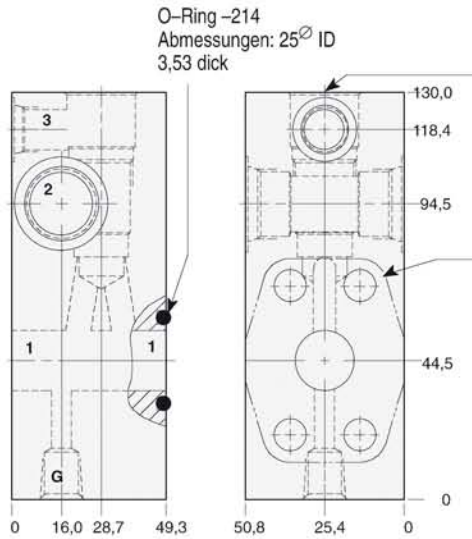
Modell	Modell
RVCA	LODC
RSDC	LKDC
SQDB	LPDC
SCCA	LRDC

Dichtungen

Buna N Standard
Viton Zusatzbezeichnung: siehe Seite 2

Nenndruck und Werkstoffe: siehe Seite 2

Spezifikationen für SAE-Flanschlochbilder: siehe Seite 3



Einschraubbohrung T-11A
Tiefe des LS-Anschlags
von Körperoberkante 15,7 mm

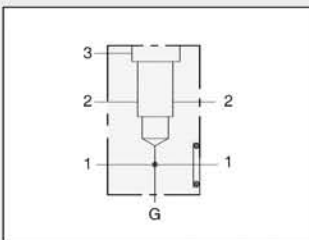
3/4" SAE-Flansch (Code 61)
Flansch-Befestigungslöcher
für 4 Bolzen M10

	2	G ¹ / ₄
	3	G ¹ / ₄
Anschlüsse	Meßanschluß G	G ¹ / ₄
Bestellcode	Aluminium-Knetlegierung	ZMK/M
	Hydraulik GGG-Strangguß	ZMK/T

ZWISCHENFLANSCH-GEHÄUSE

1 Einschraubbohrung T-11A

mit Meßanschluß und für 3/4" SAE Flansch (Code 62)



Typische Einschraubventile für diese Gehäuse

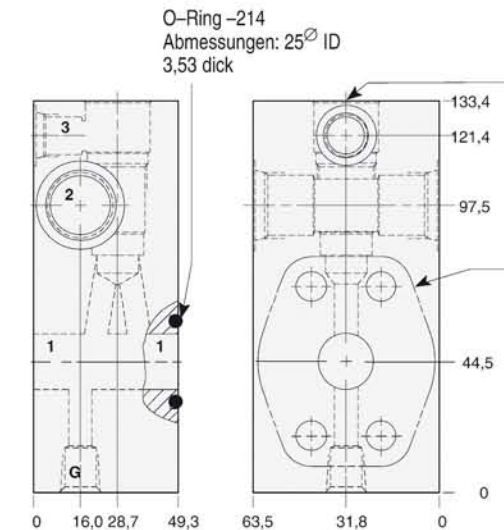
Modell	Modell
RVCA	LODC
RSDC	LKDC
SQDB	LPDC
SCCA	LRDC

Dichtungen

Buna N Standard
Viton Zusatzbezeichnung: siehe Seite 2

Nenndruck und Werkstoffe: siehe Seite 2

Spezifikationen für SAE-Flanschlochbilder: siehe Seite 3



Einschraubbohrung T-11A
Tiefe des LS-Anschlags
von Körperoberkante 15,7 mm

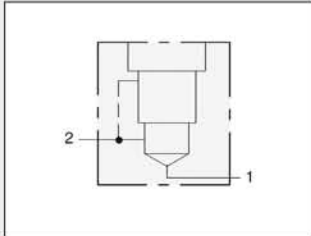
3/4" SAE-Flansch (Code 62)
Flansch-Befestigungslöcher
für 4 Bolzen M10

	2	G ¹ / ₂
	3	G ¹ / ₄
Anschlüsse	Meßanschluß G	G ¹ / ₄
Bestellcode	Aluminium-Knetlegierung	WYL/M
	Hydraulik GGG-Strangguß	WYL/T

'GERADES GEHÄUSE'

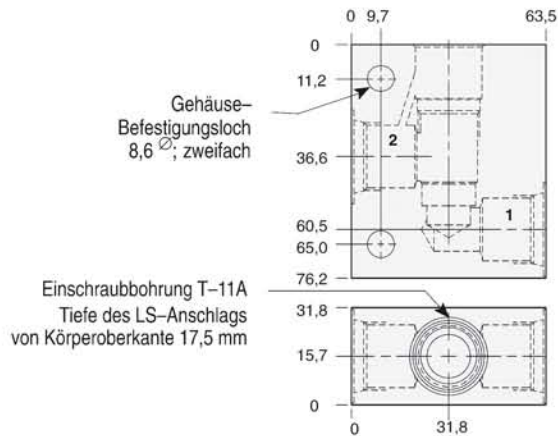
1 Einschraubbohrung T-11A

Anschluß 3 (z.B. Steueranschluß) verbunden mit Anschluß 2 / Einsatz: Senkbremsventil als Vorspannventil



Typische Einschraubventile für diese Gehäuse

Modell	Modell
CBCA	CBCH
CBCG	



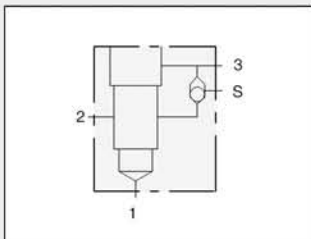
Nenndruck und Werkstoffe: siehe Seite 2

Anschlüsse	1 & 2	G ¹ / ₄	G ³ / ₈	G ¹ / ₂
Bestellcode	Aluminium-Knetlegierung	EDT	EDU	EDV
	Hydraulik GGG-Strangguß	EDT/S	EDU/S	EDV/S

WINKEL-GEHÄUSE

1 Einschraubbohrung T-11A

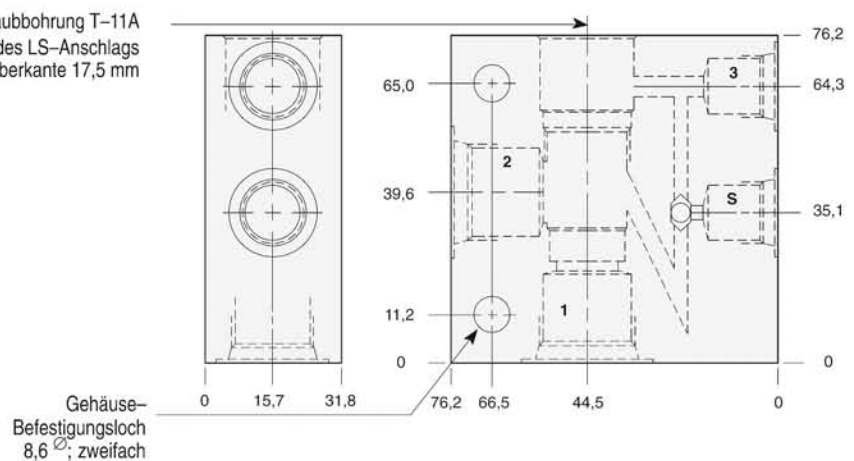
mit Wechselventil zur Bremsenentlüftung / für Laststeuerungen



Typische Einschraubventile für diese Gehäuse

Modell	Modell
CBCA	CBCH
CBCG	CKCB

Einschraubbohrung T-11A
Tiefe des LS-Anschlags
von Körperoberkante 17,5 mm



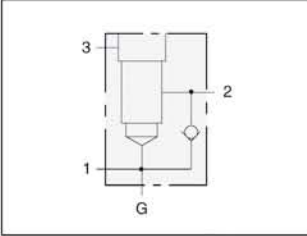
Nenndruck und Werkstoffe: siehe Seite 2

Anschlüsse	1 & 2	G ¹ / ₄	G ³ / ₈	G ¹ / ₂
	S & 3	G ¹ / ₄	G ¹ / ₄	G ¹ / ₄
Bestellcode	Aluminium-Knetlegierung	EGT	EGU	EGV
	Hydraulik GGG-Strangguß	EGT/S	EGU/S	EGV/S

'GERADES GEHÄUSE'

1 Einschraubbohrungen T-11A

mit integriertem Rückschlagventil (1 → 2), Meßanschluß / für 2-Wege-Druckregelanwendungen



Typische Einschraubventile für diese Gehäuse

Modell	Modell
--------	--------

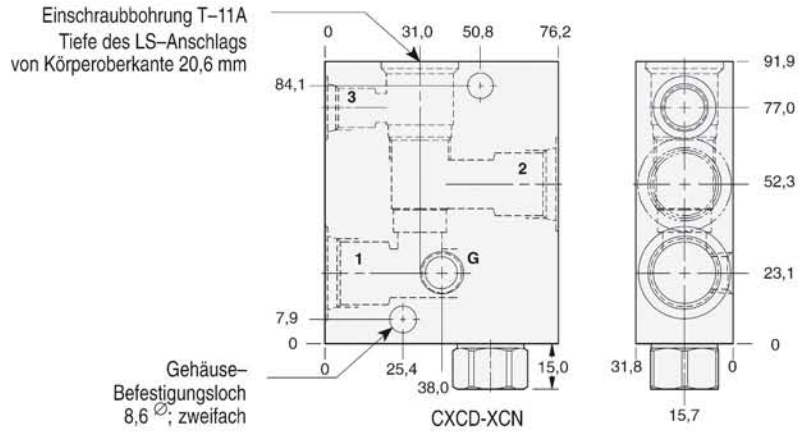
PBDB

Dichtungen

Buna N Standard
Viton Zusatzbezeichnung: siehe Seite 2

Nenndruck und Werkstoffe: siehe Seite 2

Einschraubbohrung T-11A
Tiefe des LS-Anschlags von Körperoberkante 20,6 mm



Gehäuse-Befestigungsloch 8,6 \varnothing ; zweifach

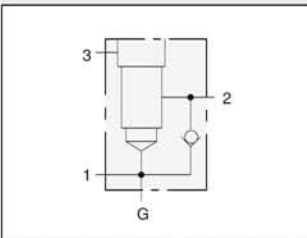


		1 & 2	G ^{1/4}	G ^{3/8}	G ^{1/2}
		3	G ^{1/4}	G ^{1/4}	G ^{1/4}
Anschlüsse		Meßanschluß G	G ^{1/4}	G ^{1/4}	G ^{1/4}
Bestellcode	Aluminium-Knetlegierung	E2T	E2U	E2V	
	Hydraulik GGG-Strangguß	E2T/S	E2U/S	E2V/S	

'GERADES GEHÄUSE'

1 Einschraubbohrungen T-11A

mit integriertem Rückschlagventil (1 → 2), Meßanschluß / für 3-Wege-Druckregelanwendungen



Typische Einschraubventile für diese Gehäuse

Modell	Modell
--------	--------

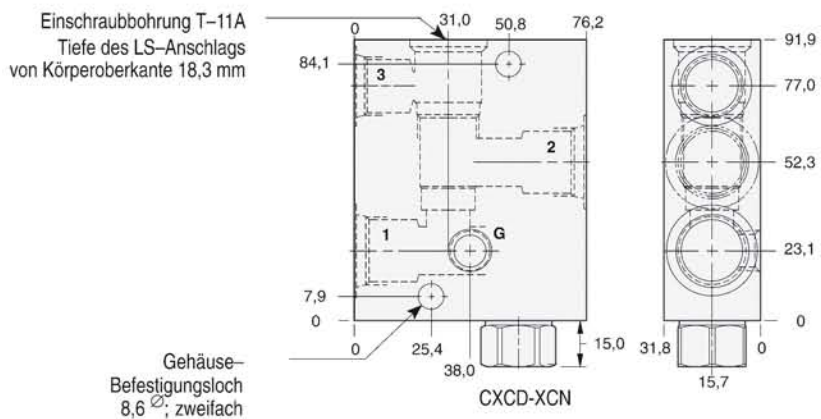
PPDB

Dichtungen

Buna N Standard
Viton Zusatzbezeichnung: siehe Seite 2

Nenndruck und Werkstoffe: siehe Seite 2

Einschraubbohrung T-11A
Tiefe des LS-Anschlags von Körperoberkante 18,3 mm



Gehäuse-Befestigungsloch 8,6 \varnothing ; zweifach

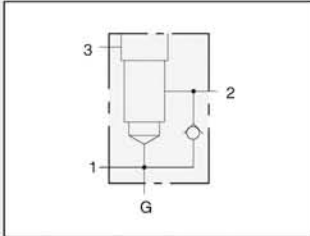


		1 & 2	G ^{1/4}	G ^{3/8}	G ^{1/2}
		3	G ^{1/4}	G ^{3/8}	G ^{3/8}
Anschlüsse		Meßanschluß G	G ^{1/4}	G ^{1/4}	G ^{1/4}
Bestellcode	Aluminium-Knetlegierung	E4T	E4U	E4V	
	Hydraulik GGG-Strangguß	E4T/S	E4U/S	E4V/S	

'GERADES GEHÄUSE'

1 Einschraubbohrung T-11A

mit intergriertem Rückschlagventil (2 → 1), Meßanschluß



Typische Einschraubventile für diese Gehäuse

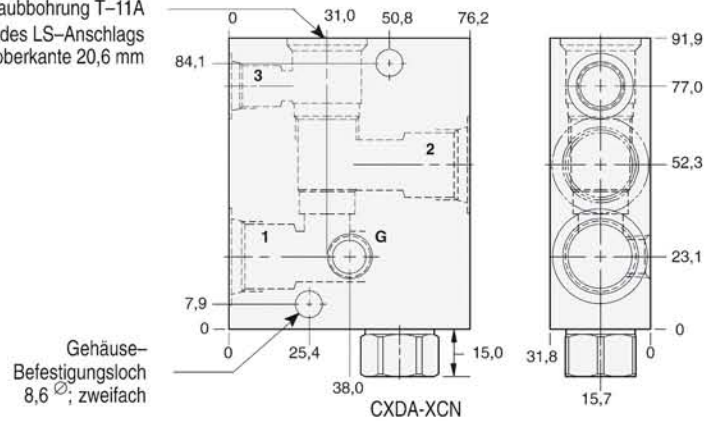
Modell	Modell
RVCA	SQDB
RSDC	

Dichtungen

Buna N Standard
Viton Zusatzbezeichnung: siehe Seite 2

Nenndruck und Werkstoffe: siehe Seite 2

Einschraubbohrung T-11A
Tiefe des LS-Anschlags von Körperoberkante 20,6 mm

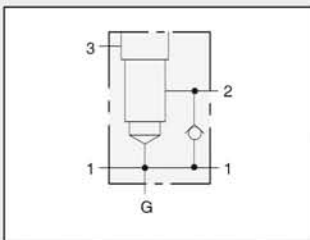


	1 & 2	G $\frac{1}{4}$	G $\frac{3}{8}$	G $\frac{1}{2}$
	3	G $\frac{1}{4}$	G $\frac{1}{4}$	G $\frac{1}{4}$
Anschlüsse	Meßanschluß G	G $\frac{1}{4}$	G $\frac{1}{4}$	G $\frac{1}{4}$
Bestellcode	Aluminium-Knetlegierung	E6T	E6U	E6V
	Hydraulik GGG-Strangguß	E6T/S	E6U/S	E6V/S

T-GEHÄUSE

1 Einschraubbohrung T-11A

mit intergriertem Rückschlagventil (2 → 1), Meßanschluß, durchgehender Anschluß 1



Typische Einschraubventile für diese Gehäuse

Modell	Modell
RSDC	SQDB

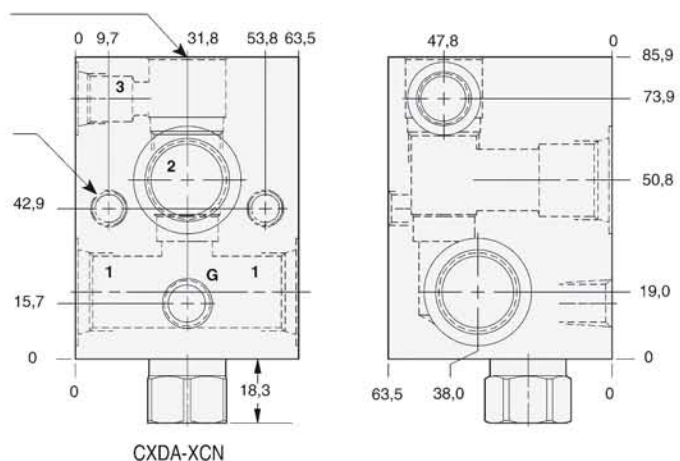
Dichtungen

Buna N Standard
Viton Zusatzbezeichnung: siehe Seite 2

Nenndruck und Werkstoffe: siehe Seite 2

Einschraubbohrung T-11A
Tiefe des LS-Anschlags von Körperoberkante 17,3 mm

Gehäuse-Befestigungsgewinde (gegenüberliegende Seite)
M10 x 1,5 / 15,7 mm tief
zweifach

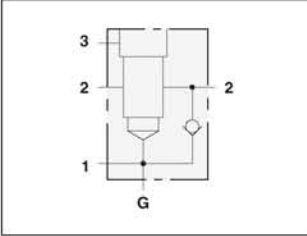


	1 & 2	G $\frac{1}{4}$	G $\frac{3}{8}$	G $\frac{1}{2}$
	3	G $\frac{1}{4}$	G $\frac{1}{4}$	G $\frac{1}{4}$
Anschlüsse	Meßanschluß G	G $\frac{1}{4}$	G $\frac{1}{4}$	G $\frac{1}{4}$
Bestellcode	Aluminium-Knetlegierung	E7T	E7U	E7V
	Hydraulik GGG-Strangguß	E7T/S	E7U/S	E7V/S

T-GEHÄUSE

1 Einschraubbohrung T-11A

mit integrierem Rückschlagventil (1 → 2), Meßanschluß, für 2-Wege-Druckregelanwendungen



Typische Einschraubventile für diese Gehäuse

Modell Modell

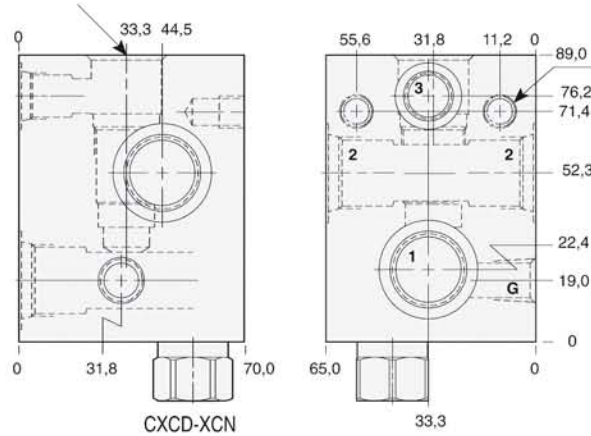
PBDB

Dichtungen

Buna N Standard
Viton Zusatzbezeichnung: siehe Seite 2

Nenndruck und Werkstoffe: siehe Seite 2

Einschraubbohrung T-11A
Tiefe des LS-Anschlags von Körperoberkante 18,3 mm



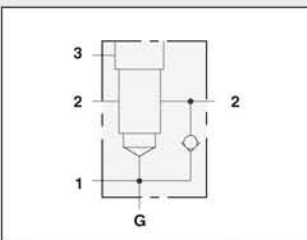
Gehäuse-Befestigungsgewinde (gegenüberliegende Seite) M10 x 1,5 / 15,7 mm tief zweifach

	1 & 2	G ^{1/4}	G ^{3/8}	G ^{1/2}
	3	G ^{1/4}	G ^{1/4}	G ^{1/4}
Anschlüsse	Meßanschluß G	G ^{1/4}	G ^{1/4}	G ^{1/4}
Bestellcode	Aluminium-Knetlegierung	E3T	E3U	E3V
	Hydraulik GGG-Strangguß	E3T/S	E3U/S	E3V/S

T-GEHÄUSE

1 Einschraubbohrung T-11A

mit Anschl. 3 für hohen Durchfl., Umgehungs-rückschlagventil (1→2), Meßanschl., für 3-Wege-Druckregelanwendungen



Typische Einschraubventile für diese Gehäuse

Modell Modell

PPDB

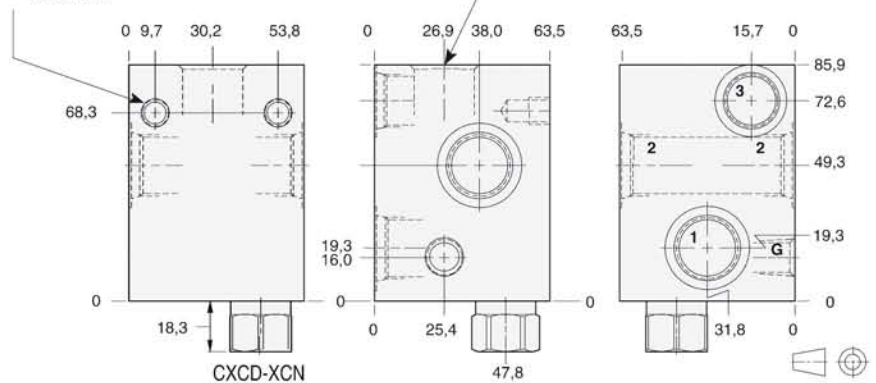
Dichtungen

Buna N Standard
Viton Zusatzbezeichnung: siehe Seite 2

Nenndruck und Werkstoffe: siehe Seite 2

Gehäuse-Befestigungsgewinde (gegenüberliegende Seite) M10 x 1,5 / 15,7 mm tief zweifach

Einschraubbohrung T-11A
Tiefe des LS-Anschlags von Körperoberkante 18,3 mm

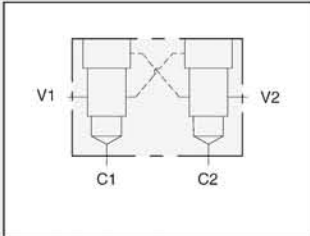


	1 & 2	G ^{3/8}	G ^{1/2}
	3	G ^{3/8}	G ^{3/8}
Anschlüsse	Meßanschluß G	G ^{1/4}	G ^{1/4}
Bestellcode	Aluminium-Knetlegierung	E5U	E5V
	Hydraulik GGG-Strangguß	E5U/S	E5V/S

WINKEL-GEHÄUSE, DOPPELAUSFÜHRUNG

2 Einschraubbohrungen T-11A

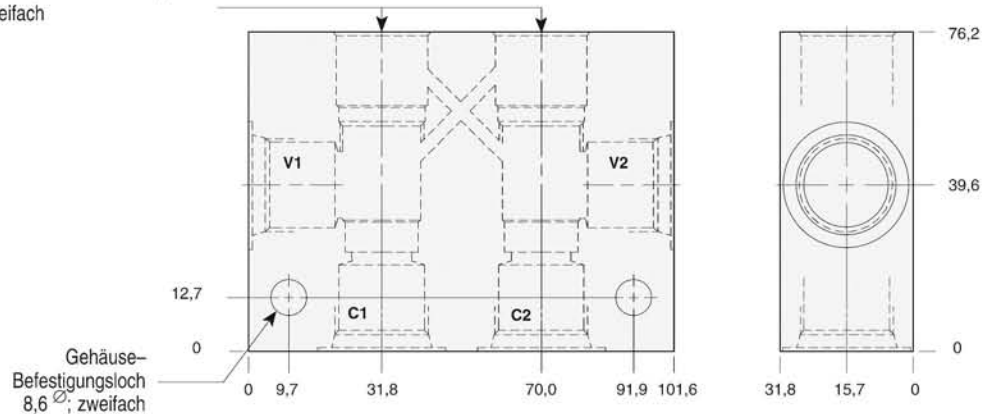
für Laststeuerungen / gegenseitig aufsteuerbar



Typische Einschraubventile für diese Gehäuse

Modell	Modell
CBCA	CBCH
CBCG	CKCB

Einschraubbohrung T-11A
Tiefe des LS-Anschlags von Körperoberkante 17,5 mm zweifach



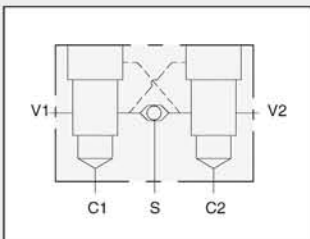
Nenndruck und Werkstoffe: siehe Seite 2

Anschlüsse	C1, C2 & V1, V2	G ¹ / ₄	G ³ / ₈	G ¹ / ₂
Bestellcode	Aluminium-Knetlegierung	YET	YEU	YEV
	Hydraulik GGG-Strangguß	YET/S	YEU/S	YEV/S

WINKEL-GEHÄUSE, DOPPELAUSFÜHRUNG

2 Einschraubbohrungen T-11A

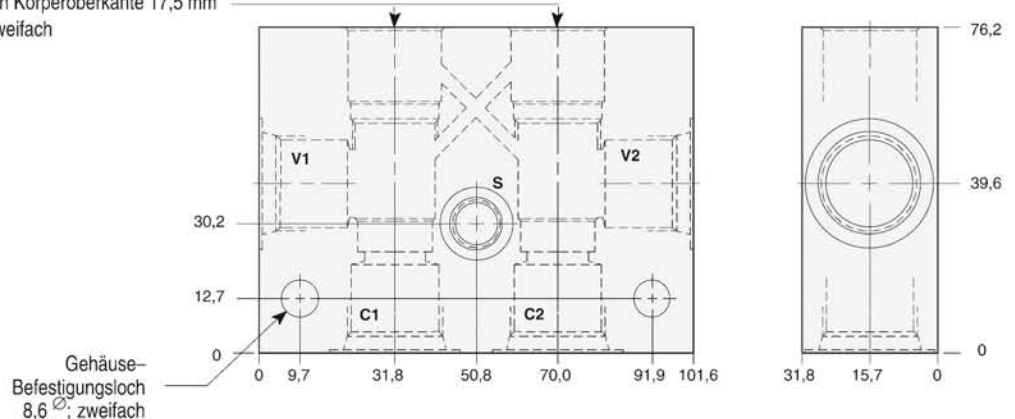
mit Wechselventil für Laststeuerungen / gegenseitig aufsteuerbar



Typische Einschraubventile für diese Gehäuse

Modell	Modell
CBCA	CBCH
CBCG	CKCB

Einschraubbohrung T-11A
Tiefe des LS-Anschlags von Körperoberkante 17,5 mm zweifach



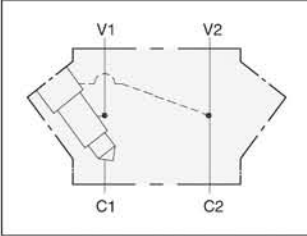
Nenndruck und Werkstoffe: siehe Seite 2

Anschlüsse	C1, C2 & V1, V2	G ¹ / ₄	G ³ / ₈	G ¹ / ₂
Bestellcode	Aluminium-Knetlegierung	YGT	YGU	YGV
	Hydraulik GGG-Strangguß	YGT/S	YGU/S	YGV/S

'GERADES GEHÄUSE'

1 Einschraubbohrung T-11A

für Laststeuerungen / durchgehender Anschluß $V_2 \leftrightarrow C_2$



Typische Einschraubventile für diese Gehäuse

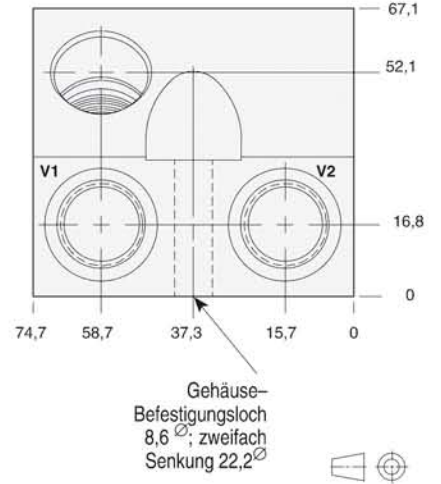
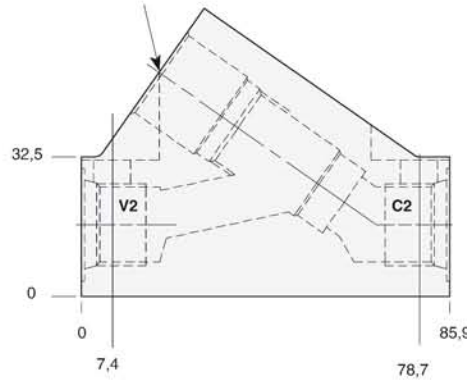
Modell	Modell
CBCA	CBCH
CBCG	CKCB

Dichtungen

Buna N Standard
Viton Zusatzbezeichnung: siehe Seite 2

Nenndruck und Werkstoffe: siehe Seite 2

Einschraubbohrung T-11A
Tiefe des LS-Anschlags von Körperoberkante 17,5 mm

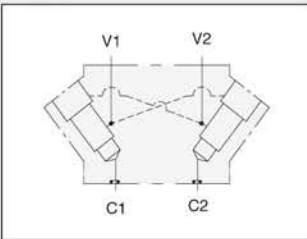


Anschlüsse	C1, C2 & V1, V2	$G^{1/4}$	$G^{3/8}$
Bestellcode	Aluminium-Knetlegierung	XVJ	XVK
	Hydraulik GGG-Strangguß	XVJ/S	XVK/S

GEHÄUSE, DOPPELFLANSCHBAR ($C_1 + C_2$)

2 Einschraubbohrungen T-11A

für Laststeuerungen / gegenseitig aufsteuerbar



Typische Einschraubventile für diese Gehäuse

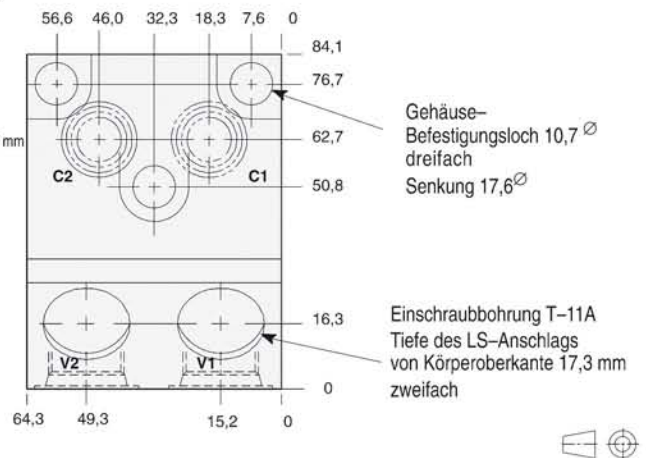
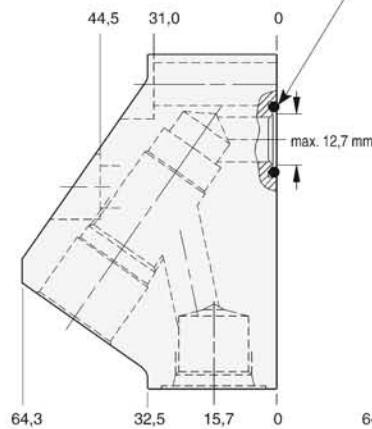
Modell	Modell
CBCA	CBCH
CBCG	CKCB

Dichtungen

Buna N Standard
Viton Zusatzbezeichnung: siehe Seite 2

Nenndruck und Werkstoffe: siehe Seite 2

O-Ring -113
Abmessungen: 13,95 \varnothing ID
2,62 dick

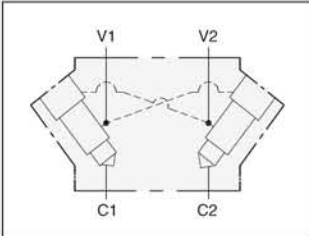


Anschlüsse	1 & 2	$G^{1/4}$	$G^{3/8}$
Bestellcode	Aluminium-Knetlegierung	XVP	XVQ
	Hydraulik GGG-Strangguß	XVP/S	XVQ/S

GERADES GEHÄUSE, DOPPELAUSFÜHRUNG

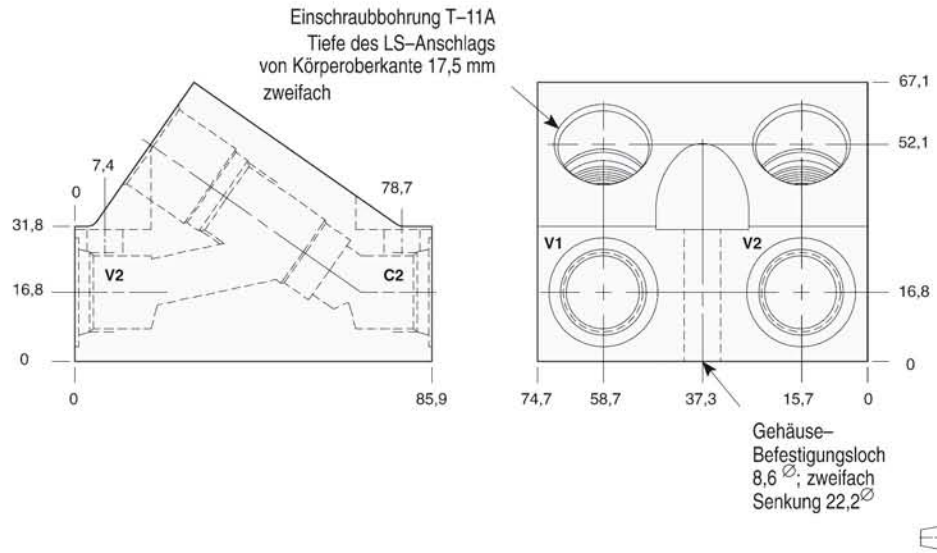
2 Einschraubbohrungen T-11A

für Laststeuerungen / gegenseitig aufsteuerbar



Typische Einschraubventile für diese Gehäuse

Modell	Modell
CBCA	CBCH
CBCG	CKCB



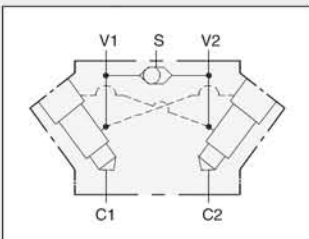
Anschlüsse	C1, C2 & V1, V2	G ¹ / ₄	G ³ / ₈	G ¹ / ₂
Bestellcode	Aluminium-Knetlegierung	XET	XEU	XEV
	Hydraulik GGG-Strangguß	XET/S	XEU/S	XEV/S

Nenndruck und Werkstoffe: siehe Seite 2

GERADES GEHÄUSE, DOPPELAUSFÜHRUNG

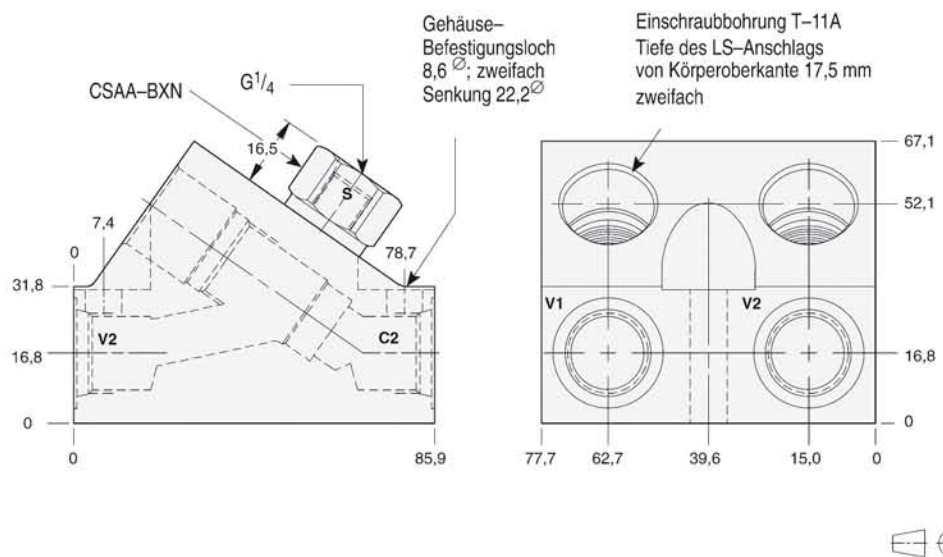
2 Einschraubbohrungen T-11A

mit Wechselventil für Laststeuerungen / gegenseitig aufsteuerbar



Typische Einschraubventile für diese Gehäuse

Modell	Modell
CBCA	CBCH
CBCG	CKCB



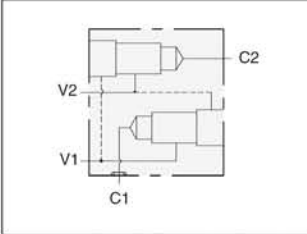
Anschlüsse	C1, C2 & V1, V2	G ¹ / ₄	G ³ / ₈
Bestellcode	Aluminium-Knetlegierung	XGT	XGU
	Hydraulik GGG-Strangguß	XGT/S	XGU/S

Nenndruck und Werkstoffe: siehe Seite 2

GEHÄUSE, FLANSCHBAR AUF ZYLINDER (C₁)

2 Einschraubbohrungen T-11A

für Laststeuerungen / gegenseitig aufsteuerbar



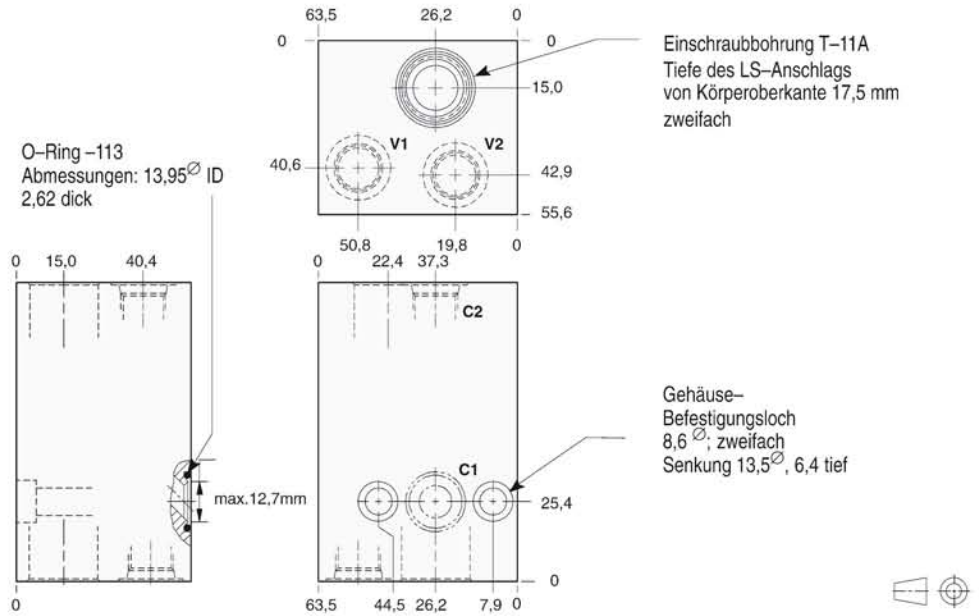
Typische Einschraubventile für diese Gehäuse

Modell	Modell
CBCA	CBCH
CBCG	CKCB

Dichtungen

Buna N Standard
Viton Zusatzbezeichnung: siehe Seite 2

Nenndruck und Werkstoffe: siehe Seite 2

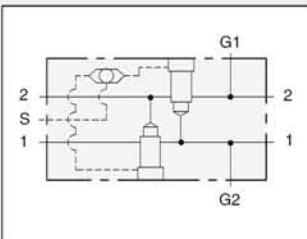


Anschlüsse	C1, C2 & V1, V2	G ^{3/8}
Bestellcode	Aluminium-Knetlegierung	YVX
	Hydraulik GGG-Strangguß	YVX/S

GERADES GEHÄUSE, DOPPELAUSFÜHRUNG

2 Einschraubbohrungen T-11A

mit Wechselventil und 2 Meßanschlüssen für Doppel-Druckfernsteuerungen (z.B. Freilauf)



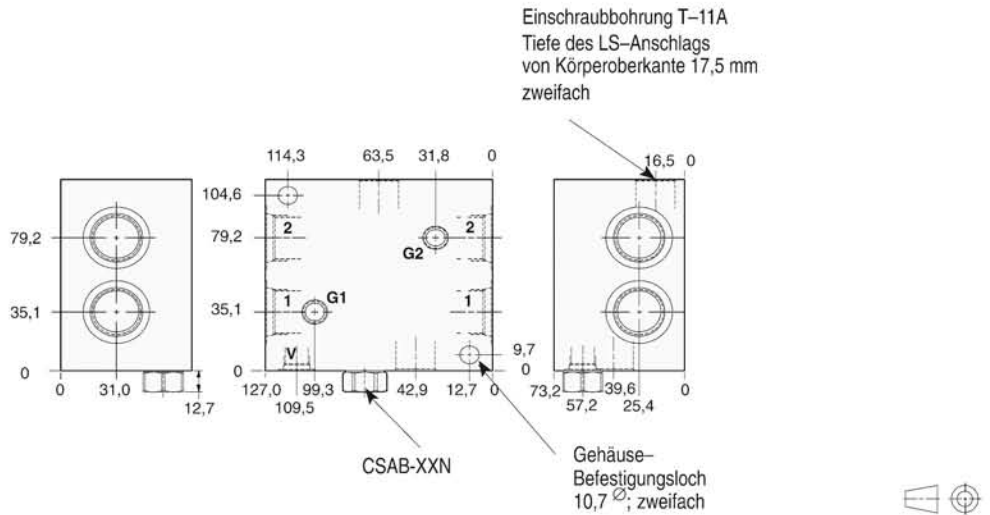
Typische Einschraubventile für diese Gehäuse

Modell	Modell
RVCA	

Dichtungen

Buna N Standard
Viton Zusatzbezeichnung: siehe Seite 2

Nenndruck und Werkstoffe: siehe Seite 2

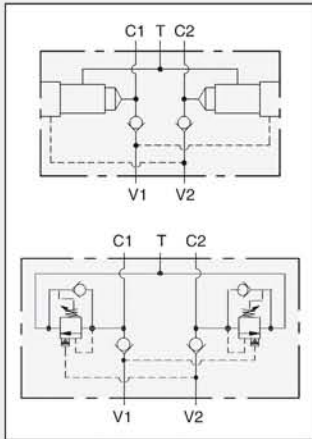


Anschlüsse	1 & 2	G ^{1/4}	G ^{3/8}	G ^{1/2}	G ^{3/4}
	4	G ^{1/4}	G ^{1/4}	G ^{1/4}	G ^{1/4}
	Meßanschluß G1 & G2	G ^{1/4}	G ^{1/4}	G ^{1/4}	G ^{1/4}
Bestellcode	Aluminium-Knetlegierung	XOT	XOU	XOV	XOW
	Hydraulik GGG-Strangguß	XOT/S	XOU/S	XOV/S	XOW/S

GEHÄUSE ('SCHWENKBREMSVENTIL') / RÜCKLAUF NUR NACH T

2 Einschraubbohrungen T-11A

mit Nachsaugrückschlagventil / für Laststeuerung / gegenseitig aufsteuerbar



Typische Einschraubventile für diese Gehäuse

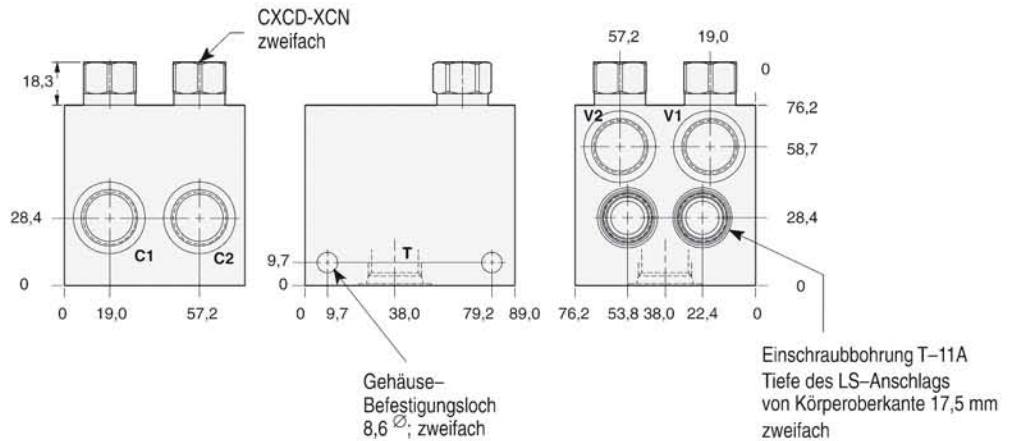
Modell Modell

CBCA CBCH
CBCG

Dichtungen

Buna N Standard
Viton Zusatzbezeichnung: siehe Seite 2

Nenndruck und Werkstoffe: siehe Seite 2



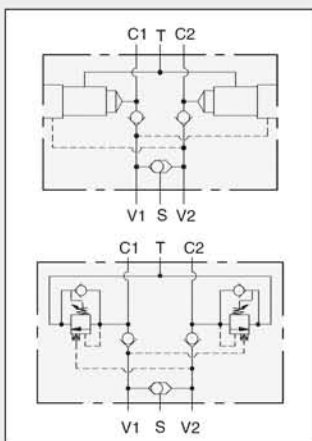
	C1, C2 & V1, V2	G ³ / ₈	G ¹ / ₂
Anschlüsse	T	G ¹ / ₂	G ¹ / ₂
Bestellcode	Aluminium-Knetlegierung	EMU	EMV
	Hydraulik GGG-Strangguß	EMU/S	EMV/S



GEHÄUSE ('SCHWENKBREMSVENTIL') / RÜCKLAUF NUR NACH T

2 Einschraubbohrungen T-11A

mit Wechsel- und Nachsaugrückschlagventil / für Laststeuerung / gegenseitig aufsteuerbar



Typische Einschraubventile für diese Gehäuse

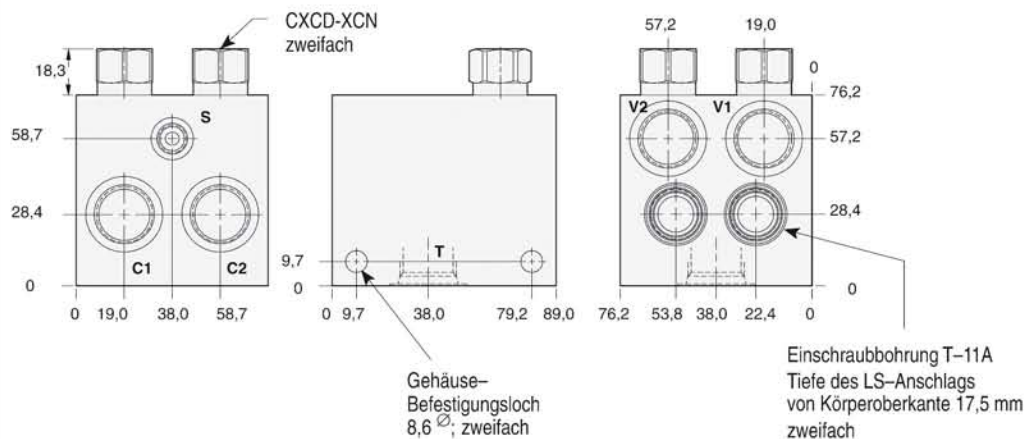
Modell Modell

CBCA CBCH
CBCG

Dichtungen

Buna N Standard
Viton Zusatzbezeichnung: siehe Seite 2

Nenndruck und Werkstoffe: siehe Seite 2



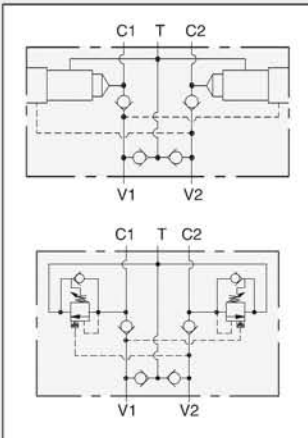
	C1, C2 & V1, V2	G ³ / ₈	G ¹ / ₂
	S	G ¹ / ₄	G ¹ / ₄
Anschlüsse	T	G ¹ / ₂	G ¹ / ₂
Bestellcode	Aluminium-Knetlegierung	ENU	ENV
	Hydraulik GGG-Strangguß	ENU/S	ENV/S



GEHÄUSE ('SCHWENKBREMSVENTIL') / RÜCKLAUF ÜBER WEGEVENTIL ODER NACH T

2 Einschraubbohrungen T-11A

mit Nachsaugrückschlagventil / für Laststeuerung / gegenseitig aufsteuerbar



Typische Einschraubventile für diese Gehäuse

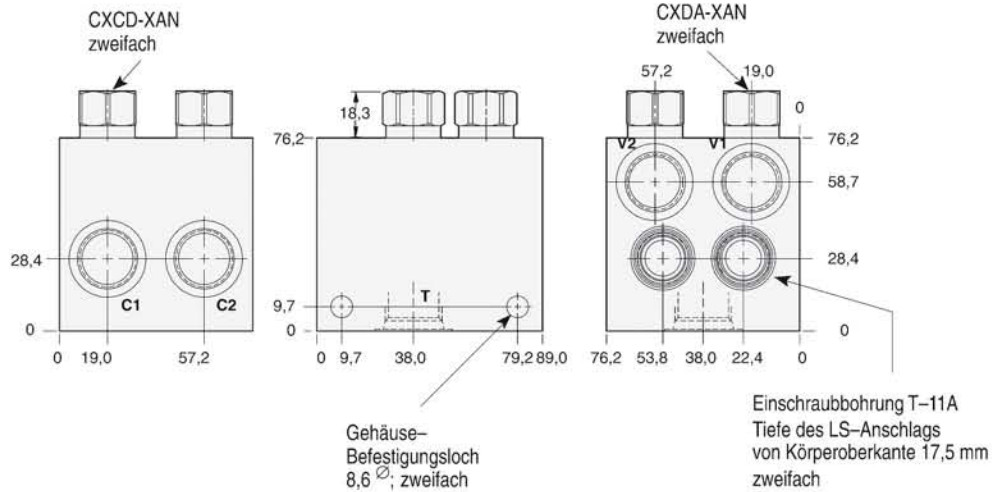
Modell	Modell
--------	--------

CBCA	CBCH
CBCG	

Dichtungen

Buna N Standard
Viton Zusatzbezeichnung: siehe Seite 2

Nenndruck und Werkstoffe: siehe Seite 2

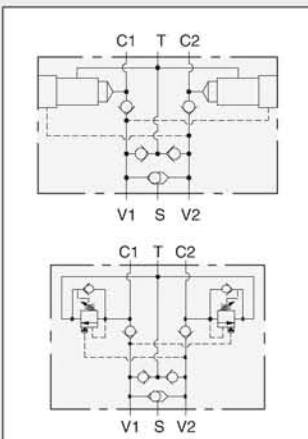


	C1, C2 & V1, V2	G ³ / ₈	G ¹ / ₂
Anschlüsse	T	G ¹ / ₂	G ¹ / ₂
Bestellcode	Aluminium-Knetlegierung	EPU	EPV
	Hydraulik GGG-Strangguß	EPU/S	EPV/S

GEHÄUSE ('SCHWENKBREMSVENTIL') / RÜCKLAUF ÜBER WEGEVENTIL ODER NACH T

2 Einschraubbohrungen T-11A

mit Wechsel- und Nachsaugrückschlagventil / für Laststeuerung / gegenseitig aufsteuerbar



Typische Einschraubventile für diese Gehäuse

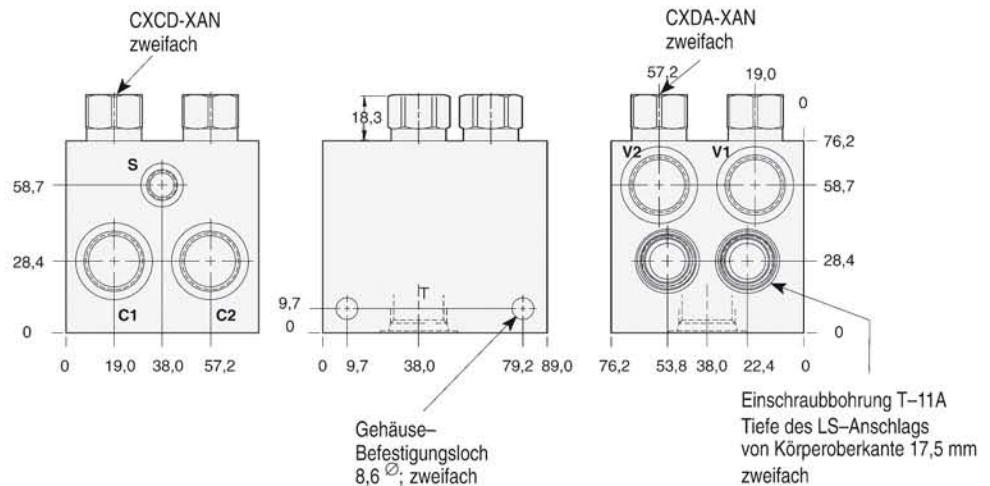
Modell	Modell
--------	--------

CBCA	CBCH
CBCG	

Dichtungen

Buna N Standard
Viton Zusatzbezeichnung: siehe Seite 2

Nenndruck und Werkstoffe: siehe Seite 2

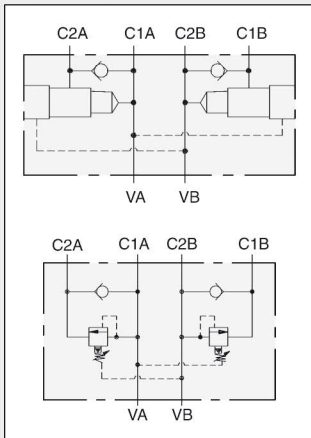


	C1, C2 & V1, V2	G ³ / ₈	G ¹ / ₂
	S	G ¹ / ₄	G ¹ / ₄
Anschlüsse	T	G ¹ / ₂	G ¹ / ₂
Bestellcode	Aluminium-Knetlegierung	EQU	EQV
	Hydraulik GGG-Strangguß	EQU/S	EQV/S

DOPPELDRUCKFOLGEVENTIL-GEHÄUSE

2 Einschraubbohrungen T-11A

mit integrierten Rückschlagventilen für Druckfolgeschaltung von 2 Zylindern



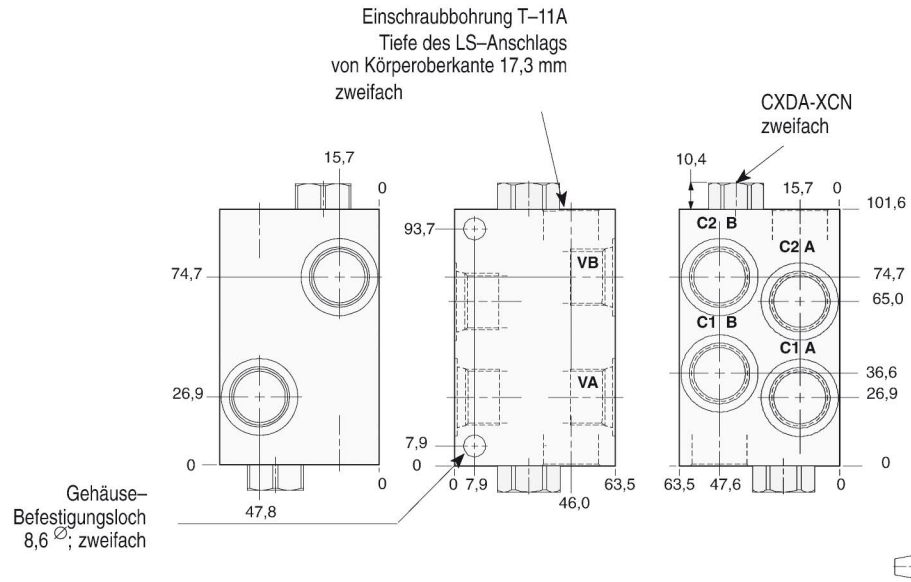
Typische Einschraubventile für diese Gehäuse

Modell	Modell
RSDC	SQDB

Dichtungen

Buna N Standard
Viton Zusatzbezeichnung: siehe Seite 2

Nenndruck und Werkstoffe: siehe Seite 2



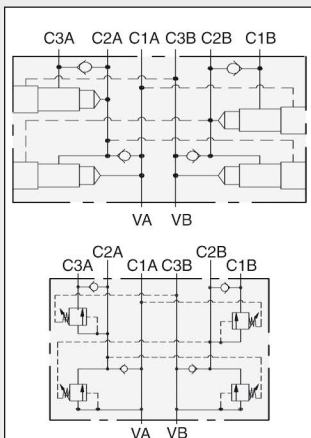
Anschlüsse	Alle Anschlüsse	G ^{1/4}	G ^{3/8}	G ^{1/2}
Bestellcode	Aluminium-Knetlegierung	E8T	E8U	E8V
	Hydraulik GGG-Strangguß	E8T/S	E8U/S	E8V/S

siehe auch EIT, EIU, EIV unter www.sunhydraulik.de

DREIFACHDRUCKFOLGEVENTIL-GEHÄUSE

4 Einschraubbohrungen T-11A

mit integrierten Rückschlagventilen für Druckfolgeschaltung von 3 Zylindern



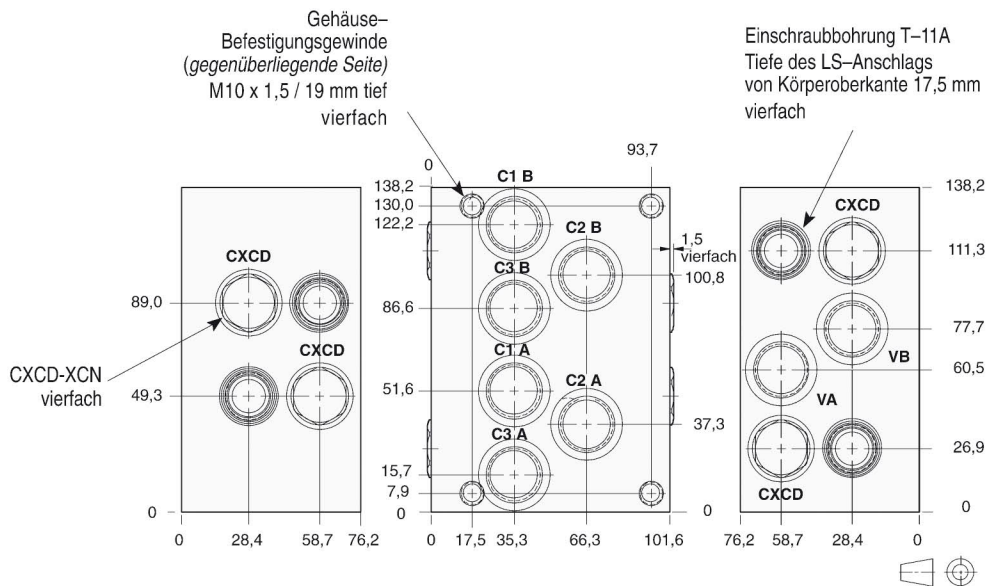
Typische Einschraubventile für diese Gehäuse

Modell	Modell
RSDC	SQDB

Dichtungen

Buna N Standard
Viton Zusatzbezeichnung: siehe Seite 2

Nenndruck und Werkstoffe: siehe Seite 2

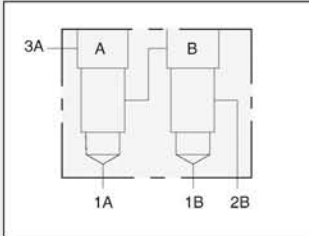


Anschlüsse	Alle Anschlüsse	G ^{3/8}	G ^{1/2}
Bestellcode	Aluminium-Knetlegierung	E9U	E9V
	Hydraulik GGG-Strangguß	E9U/S	E9V/S

DOPPELWECHSELVENTIL-GEHÄUSE

2 Einschraubbohrungen T-11A

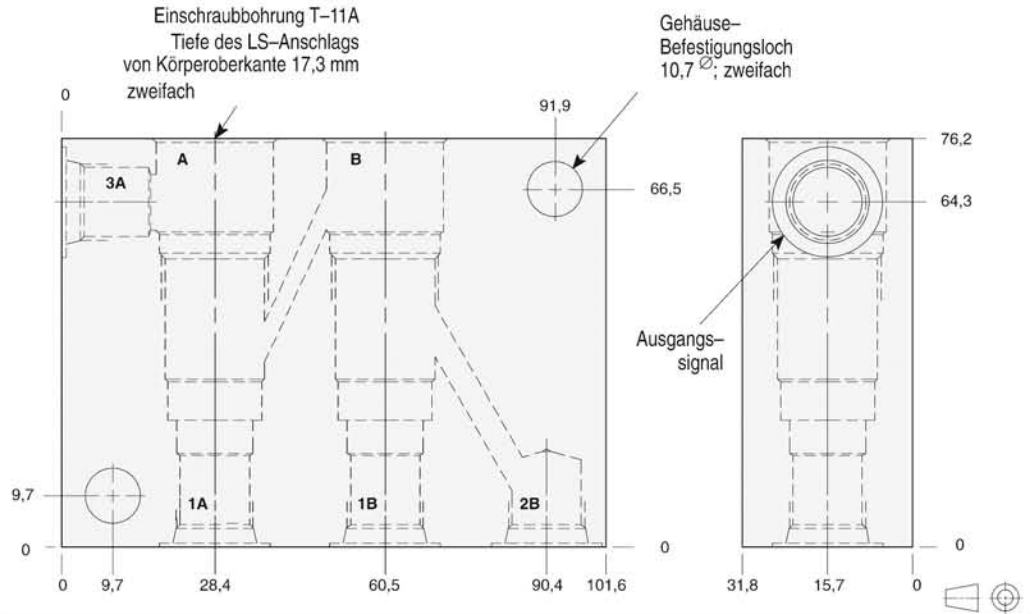
für Loadensing-Anwendungen



Typische Einschraubventile für diese Gehäuse

Modell	Modell
CSAB	CDAB

Nenndruck und Werkstoffe: siehe Seite 2



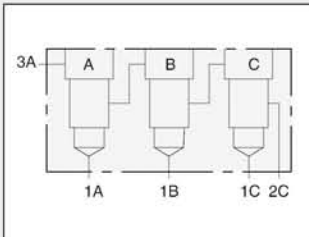
Anschlüsse	Alle Anschlüsse	G ¹ / ₄
Bestellcode	Aluminium-Knetlegierung	XVX
	Hydraulik GGG-Strangguß	XVX/S

T-11A

DREIFACHWECHSELVENTIL-GEHÄUSE

3 Einschraubbohrungen T-11A

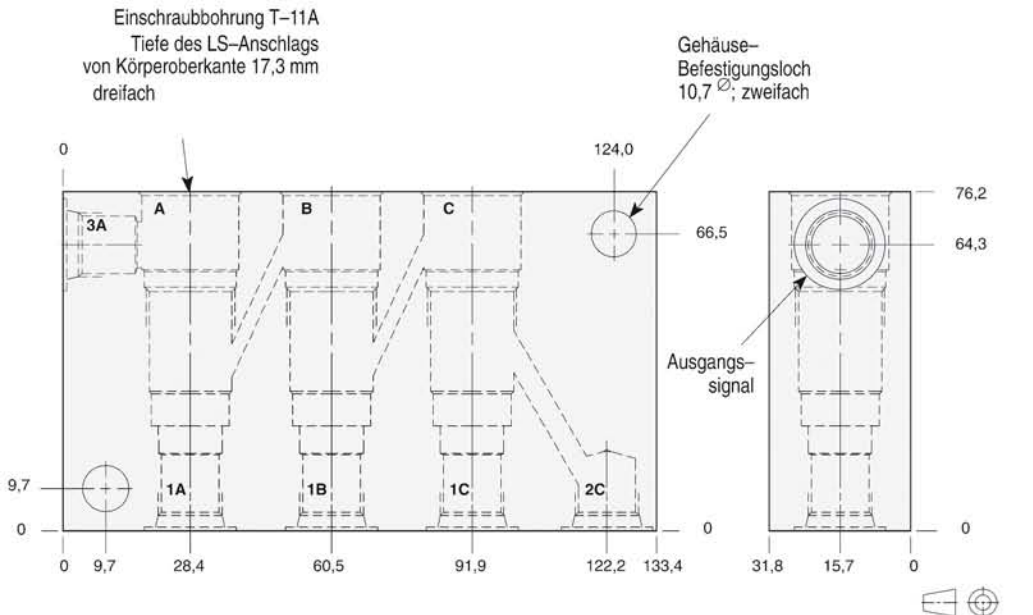
für Loadensing-Anwendungen



Typische Einschraubventile für diese Gehäuse

Modell	Modell
CSAB	CDAB

Nenndruck und Werkstoffe: siehe Seite 2

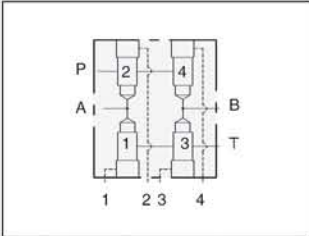


Anschlüsse	Alle Anschlüsse	G ¹ / ₄
Bestellcode	Aluminium-Knetlegierung	XVT
	Hydraulik GGG-Strangguß	XVT/S

4-WEGE-GEHÄUSE FÜR LOGIK-ELEMENTE

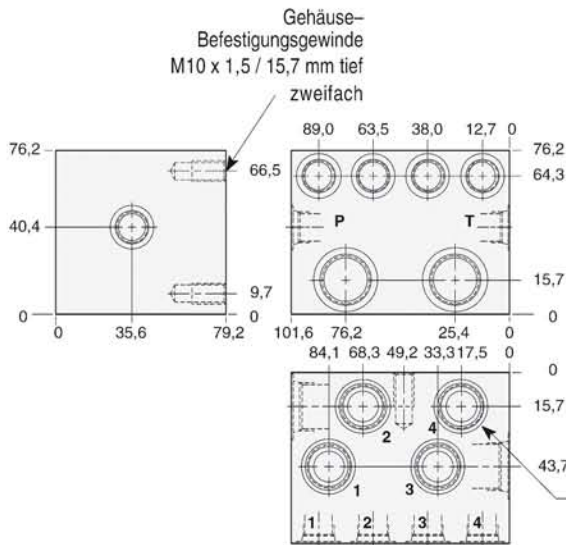
4 Einschraubbohrungen T-11A

für Einsatz als 4/2 oder 4/3 Wegeventil



Typische Einschraubventile für diese Gehäuse

Modell	Modell
LODC	LPDC
LKDC	LRDC



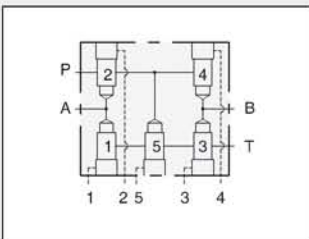
		1 & 2, 3 & 4	G ¹ / ₄	G ¹ / ₄	G ¹ / ₄
Anschlüsse	A & B, P & T		G ¹ / ₄	G ³ / ₈	G ¹ / ₂
Bestellcode	Aluminium-Knetlegierung		YRP	YRM	YRQ
	Hydraulik GGG-Strangguß		YRP/S	YRM/S	YRQ/S

Nenndruck und Werkstoffe: siehe Seite 2

4-WEGE-GEHÄUSE FÜR LOGIK-ELEMENTE

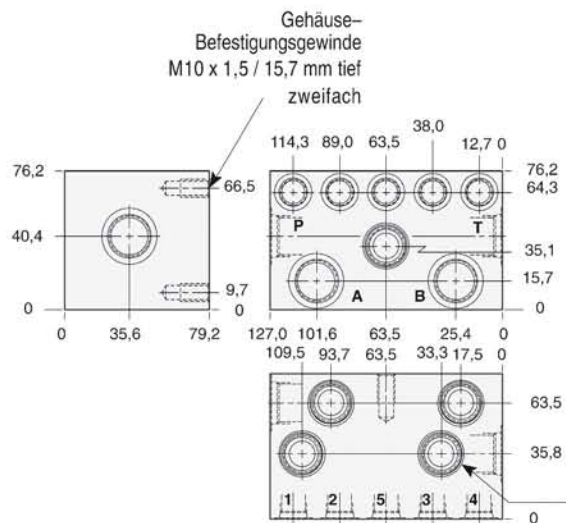
5 Einschraubbohrungen T-11A

für Einsatz als 4/2 oder 4/3 Wegeventil mit zusätzlicher Druckregelung



Typische Einschraubventile für diese Gehäuse

Modell	Modell
LODC	LPDC
LKDC	LRDC



		1, 2, 3, 4 & 5	G ¹ / ₄	G ¹ / ₄	G ¹ / ₄
Anschlüsse	A & B, P & T		G ¹ / ₄	G ³ / ₈	G ¹ / ₂
Bestellcode	Aluminium-Knetlegierung		YQP	YQM	YQQ
	Hydraulik GGG-Strangguß		YQP/S	YQM/S	YQQ/S

Nenndruck und Werkstoffe: siehe Seite 2