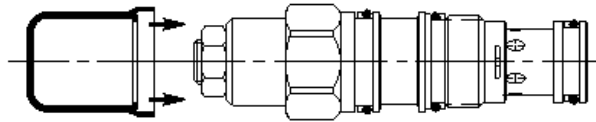
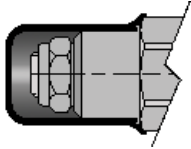


MODELL
991-026

Schutzkappe Serie 1



KOMPONENTEN

Part	Beschreibung	Anzahl
270-015	Cap	10
999-991-026	Literature	1

Diese Schutzkappe von SUN aus Polyethylen kann über die L-Verstellung auf das Ventil aufgepresst werden und bietet einen sicheren, luftdichten Verschluss. Die Kappe kann entfernt und wieder angebracht werden. Dadurch ist neben dem Korrosionsschutz auch die Möglichkeit einer späteren Ventilverstellung gegeben. Die Schutzkappe ist bei SUN im Satz zu 10 Stück erhältlich.

TECHNISCHE DATEN

Für Einschraubventile	Serie 1 Senkbrem- und Lasthalteventile
Werkstoff	Schwarzer Kunststoff
Gesamthöhe	27,4 mm
Schlüsselweite des Ventelsechskants	22,2 mm

TECHNISCHE EIGENSCHAFTEN

- SUN Senkbremshalteventile haben einen Einstellmechanismus geringerer Bauhöhe, für den es einen kürzeren Verstellschutz gibt.
- Die Schutzkappe ist für die Demontage und Wiederverwendung vorgesehen, um Änderungen der Ventileinstellung vor Ort zu ermöglichen.
- Hergestellt aus flexiblem Polyethylen. Richtig installiert ist eine luftdichte Kapselung des Einstellmechanismus möglich.
- Kann einfach von Hand montiert und entfernt werden.
- Geeignet für alle Serie 1 Senkbremshalteventile mit L-Verstellung.
- Für zusätzlichen Schutz kann im Inneren der Abdeckkappe entlang der Dichtkante Lithiumfett (NLGI Klasse 2) aufgetragen werden.
- Der Satz enthält 10 wiederverwendbare Kappen.

Copyright © 2002-2014 Sun Hydraulics Corporation. All rights reserved.