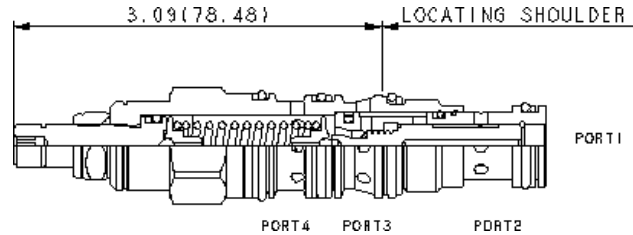
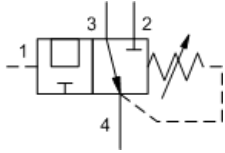


MODELL
DRBR-LSN

3/2-Wegeventil, direkt gesteuert, Leckölabfuhr nach Anschluss 4 (3 nach 1 offen, 2 gesperrt)
DURCHFLUSS: 28 L/min. | EINSCHRAUBBOHRUNG: T-21A



KONFIGURATION ÄNDERN

L	Verstellart	Standard Screw Adjustment
S	Einstellbereich	25 - 200 psi (1,7 - 14 bar), 200 psi (14 bar) Standard Setting
N	Dichtungsmaterial	Buna-N

3/2-Wegeventil, direkt betätigt, in Ruhestellung Anschluss 3 mit 4 verbunden und Anschluss 2 verschlossen. Das Ventil kann den Ölstrom direkt steuern oder als Vorsteuerventil eine Hauptstufe betätigen. Es schaltet, sobald die Druckdifferenz zwischen Anschluss 1 und 4 größer ist als der Einstellwert.

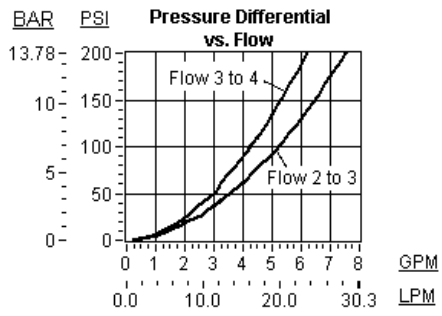
TECHNISCHE DATEN

Einschraubbohrung	T-21A
Serie	1
Durchfluss	28 L/min.
Zulässiger Betriebsdruck	350 bar
Maximale Ventilleckage bei 24 cSt	30 cc/min.
Anzahl der Drehungen im Uhrzeigersinn zur Einstellwerterhöhung	5
Schlüsselweite des Ventelsechskants	22,2 mm
Anzugsdrehmoment des Einschraubventils	41 - 47 Nm
Schlüsselweite der Kontermutter/Kappe	15 mm
Anzugsdrehmoment der Kontermutter	9 - 10 Nm
Seal kit - Cartridge	Buna: 990-021-007
Seal kit - Cartridge	Polyurethane: 990-021-002
Seal kit - Cartridge	Viton: 990-021-006
Gewicht	0.18 kg.

TECHNISCHE EIGENSCHAFTEN

- Hinweis: Der höchste einstellbare Druck dieses Ventils beträgt 55 bar.
- Der maximale Druck an Anschluss 3 sollte 210 bar nicht überschreiten.
- Durchfluss an Anschluss 2 und 3 ist in beide Richtungen möglich.
- Bedingt durch die direktbetätigte Bauart haben diese Ventile geringe interne Leckage und benötigen kaum Steueröl.
- Das Ventil ist nicht bistabil, es kann zwischen den beiden gezeigten Endstellungen regeln.
- Die schwimmende Bauweise der SUN Einschraubventile kompensiert größere Fertigungs- und Formtoleranzen der Einschraubbohrungen und überhöhte Anzugmomente.

LEISTUNGSKURVEN



VERGLEICHBARE MODELLE

DRBRX

3/2-Wegeventil, direkt gesteuert, fest eingestellt, Leckölabfuhr nach Anschluss 4 (3 nach 1 offen, 2 gesperrt)

Copyright © 2002-2014 Sun Hydraulics Corporation. All rights reserved.