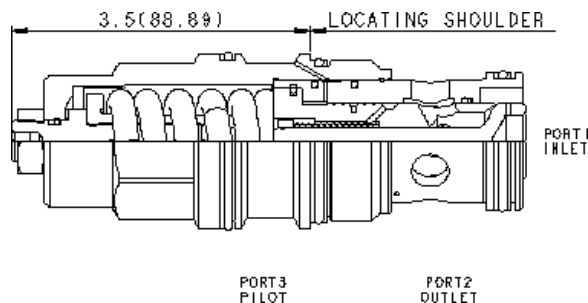
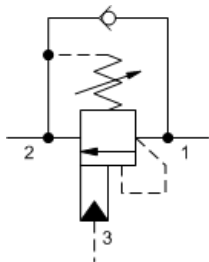


MODELL
CBIH-LJN

Senkbremshalteventil, Standard, Aufsteuerverhältnis 10:1
DURCHFLUSS: 480 L/min. | **EINSCHRAUBBOHRUNG:** T-19A



KONFIGURATION ÄNDERN

L	Verstellart	Standard Screw Adjustment
J	Functional Setting Range	2000 - 5000 psi w/25 psi Check (140 - 350 bar w/1,7 bar Check), 3000 psi (210 bar) Standard Setting
N	Dichtungsmaterial	Buna-N
(none)	Material/Beschichtung	Standard Material/Coating

Senkbremshalteventile mit Pilotanschluss steuern voreilende (negative) Lasten beim Absenken. Das integrierte Rückschlagventil erlaubt freien Durchfluss vom Wegeventil an Anschluss 2 zur Last an Anschluss 1. In Bremsrichtung (1 nach 2) drosselt ein direktgesteuertes Druckventil, dessen Öffnungsdruck über den Druck an Anschluss 3 (multipliziert mit dem Aufsteuerverhältnis) reduziert wird, den abfließenden Volumenstrom. Wenn kein Aufsteuerdruck an Anschluss 3 anliegt, wird die Last bei einer Druckeinstellung von mindestens 30% über maximalem Lastdruck sicher gehalten.

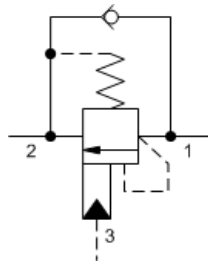
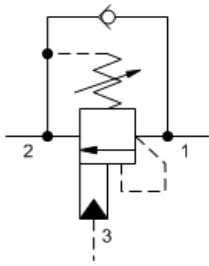
TECHNISCHE DATEN

Einschraubbohrung	T-19A
Serie	4
Durchfluss	480 L/min.
Aufsteuerverhältnis	10:1
Maximal empfohlener Lastdruck bei Maximaleinstellung	270 bar
Maximaleinstellung	350 bar
Werkseitige Druckeinstellung bei	30 cc/min.
Maximale Ventilleckage bei Schließdruck	0,3 cc/min.
Anzahl der Drehungen gegen den Uhrzeigersinn zur Einstellwerterhöhung	3.75
Betriebseigenschaften	Standard
Schließdruck	>85 % vom Einstellwert
Schlüsselweite des Ventilsechskants	41,3 mm
Anzugsdrehmoment des Einschraubventils	475 - 508 Nm
Schlüsselweite des Innensechskants der Verstellung	5,5 mm
Schlüsselweite der Kontermutter/Kappe	19,1 mm
Anzugsdrehmoment der Kontermutter	35 - 40 Nm
Seal kit - Cartridge	Buna: 990-019-007
Seal kit - Cartridge	Polyurethane: 990-019-002
Seal kit - Cartridge	Viton: 990-019-006

SYMBOLS

3-Port Non-vented

3-Port Non-vented, Fixed Setting

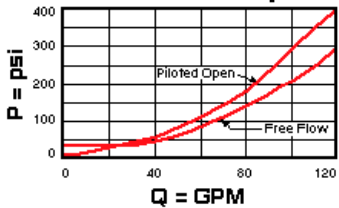


TECHNISCHE EIGENSCHAFTEN

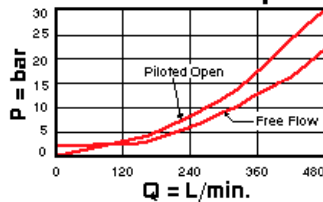
- Das Senkbremshalteventil sollte zumindest mit dem Faktor 1,3 über dem maximalen Lastdruck eingestellt sein.
- Drehung im Uhrzeigersinn reduziert den Einstellwert und bewirkt das Absenken der Last.
- Eine Einstellung bis zum Rechtsanschlag ermöglicht Drücke unter 14 bar.
- Der Staudruck P2 an Anschluss 2 addiert sich zur Druckeinstellung mit $P_2 \times (\text{Aufsteuerverhältnis} + 1)$.
- Das Ventil mit der Standardeinstellung schließt bei 85 % Einstelldruck oder höher. Bei kleineren Einstelldrücken liegt der Schließdruck teilweise unter 85 %.
- Die Integration des Senkbremshalteventils in den Zylinder oder der direkte Anbau an den Hydraulikmotor verbessert die Steifigkeit und die Sicherheit des Systems.
- Für das Umgehungs Rückschlagventil sollte der Standardwert von 1,7 bar bevorzugt werden. Ein Federwert von 0,3 bar verbessert das Nachsaugverhalten.
- Dieses Ventil ist zwischen allen Anschlüssen abgedichtet.
- Alle lasthaltenden Ventile wie Senkbremshalte- und entsperrebare Rückschlagventile mit 3 Anschlüssen sind innerhalb einer gegebenen Baugröße austauschbar, d.h. sie haben die gleiche Einschraubbohrung und die gleiche Anschlussbelegung.
- Die schwimmende Bauweise der SUN Einschraubventile kompensiert größere Fertigungs- und Formtoleranzen der Einschraubbohrungen und überhöhte Anzugmomente.

LEISTUNGSKURVEN

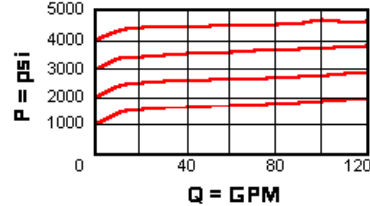
Free Flow and Piloted Open Pressure Drop



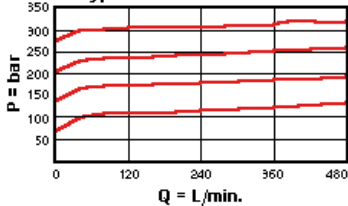
Free Flow and Piloted Open Pressure Drop



Typical Relief Characteristics



Typical Relief Characteristics



CONFIGURATION OPTIONS

VERSTELLART

Standard Options	C	Tamper Resistant - Factory Set
	L	Standard Screw Adjustment

FUNCTIONAL SETTING RANGE

Standard Options	C	2000 - 5000 psi w/4 psi Check (140 - 350 bar w/0,3 bar Check), 3000 psi (210 bar) Standard Setting
	D	1000 - 2500 psi w/4 psi Check (70 - 175 bar w/0,3 bar Check), 2000 psi (140 bar) Standard Setting
	J	2000 - 5000 psi w/25 psi Check (140 - 350 bar w/1,7 bar Check), 3000 psi (210 bar) Standard Setting
	K	1000 - 2500 psi w/25 psi Check (70 - 175 bar w/1,7 bar Check), 2000 psi (140 bar) Standard Setting

DICHTUNGSMATERIAL

Standard Options	N	Buna-N
	V	Viton

MATERIAL/BESCHICHTUNG

Standard Options		Standard Material/Coating
	/AP	Stainless Steel, Passivated
	/LH	Mild Steel, Zinc-Nickel

Copyright © 2002-2014 Sun Hydraulics Corporation. All rights reserved.