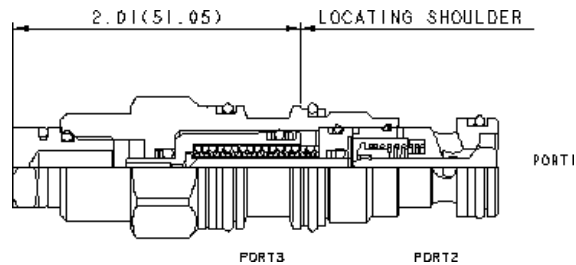
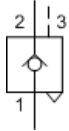


**MODELL**  
CKCV-XCN

**Rückschlagventil, entsperrbar, Federkammer atmosphärisch entlastet**  
**DURCHFLUSS: 60 L/min. | EINSCHRAUBBOHRUNG: T-11A**



### KONFIGURATION ÄNDERN

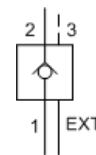
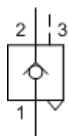
<b>X</b>	Verstellart	Standard Pilot, Atmospheric Vent
<b>C</b>	Öffnungsdruck	30 psi (2 bar)
<b>N</b>	Dichtungsmaterial	Buna-N
<b>(none)</b>	Material/Beschichtung	Standard Material/Coating

Dieses Ventil ist ein entsperrbares Rückschlagventil. Es hat einen abgedichteten Steuerkolben, einen Stahlsitz und ist entlastet. Es hat freien Durchfluss zur Last (Anschluss 2 nach 1) und sperrt in Gegenrichtung. Druck an Anschluss 3 öffnet das Ventil von Anschluss 1 nach 2. Der benötigte Steuerdruck ist direkt proportional zum Lastdruck an Anschluss 1. Das Ventil ist unabhängig von Druck an Anschluss 2, da der Federraum zum externen Anschluss im Sechskant entlastet ist.

### TECHNISCHE DATEN

Einschraubbohrung	T-11A
Serie	1
Durchfluss	60 L/min.
Aufsteuerverhältnis	3:1
Zulässiger Betriebsdruck	350 bar
Maximale Ventilleckage bei 24 cSt	0,07 cc/min.
Schlüsselweite des Ventিলsechskants	22,2 mm
Anzugsdrehmoment des Einschraubventils	41 - 47 Nm
Seal kit - Cartridge	Buna: 990-311-007
Seal kit - Cartridge	Polyurethane: 990-011-002
Seal kit - Cartridge	Viton: 990-311-006

### SYMBOLS

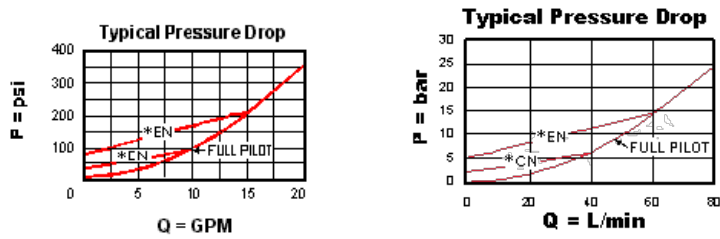


### TECHNISCHE EIGENSCHAFTEN

- Ein minimaler Steuerdruck von 5 bar über dem Entlastungsdruck kann das Schließen des Ventils verhindern.
- Atmosphärisch entlastete, entsperrbare Rückschlagventile sind als Lösung von Problemen in bestehenden Schaltungen mit Ventilen ohne Entlastung gedacht. Auf die Dauer werden diese Ventile undicht und/oder Feuchtigkeit gelangt in den Federraum. Entlastete, entsperrbare Rückschlagventile mit vier Anschlüssen sollten bevorzugt in neuen Anwendungen eingesetzt werden.
- Entsperrbare Rückschlagventile sind Sperrventile und haben keine Regelfunktion. Für Regelfunktionen sind Senkbremshalventile einzusetzen.
- Ungefähr ein Tropfen Öl (0,07 ccm) gelangt alle 4000 Schaltungen von der Ansteuerung in den entlasteten Federraum.
- Hat die Funktion einer Rohrbruchsicherung, verhindert das Abwandern von Lasten und spannt den Druck ein.
- Extrem geringe Leckage. Gehärteter Sitz und Kolben ergeben ein gutes Verschleißverhalten. Wenn die Last von dem Ventil nicht gehalten wird, ist höchstwahrscheinlich der Sitz durch Schmutz beschädigt, und das Ventil muss ersetzt werden.
- Abgedichtete Steuerkolben werden in Schaltungen eingesetzt, wo Leckage zwischen den Anschlüssen nicht wünschenswert ist.

- Die schwimmende Bauweise der SUN Einschraubventile kompensiert größere Fertigungs- und Formtoleranzen der Einschraubbohrungen und überhöhte Anzugmomente.

## LEISTUNGSKURVEN



## CONFIGURATION OPTIONS

### VERSTELLART

<b>Standard Options</b>	<b>S</b>	External 4-SAE Vent Port
	<b>X</b>	Standard Pilot, Atmospheric Vent

### ÖFFNUNGSDRUCK

<b>Standard Options</b>	<b>A</b>	4 psi (0,3 bar)
	<b>B</b>	15 psi (1 bar)
	<b>C</b>	30 psi (2 bar)
	<b>D</b>	50 psi (3,5 bar)
	<b>E</b>	75 psi (5 bar)
	<b>F</b>	100 psi (7 bar)

### DICHTUNGSMATERIAL

<b>Standard Options</b>	<b>N</b>	Buna-N
	<b>V</b>	Viton

### MATERIAL/BESCHICHTUNG

<b>Standard Options</b>		Standard Material/Coating
	<b>/AP</b>	Stainless Steel, Passivated

Copyright © 2002-2014 Sun Hydraulics Corporation. All rights reserved.