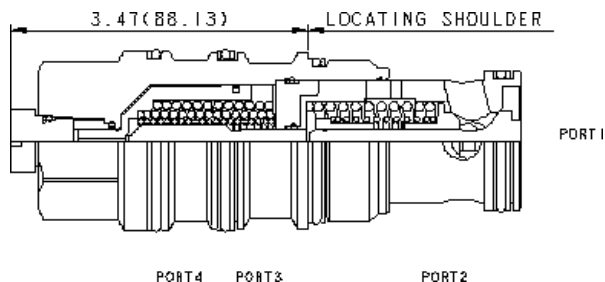
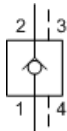


**MODELL**  
CVIV-XCN

**Rückschlagventil, entsperrbar, Federkammer entlastet**  
**DURCHFLUSS:** 480 L/min. | **EINSCHRAUBBOHRUNG:** T-24A



### KONFIGURATION ÄNDERN

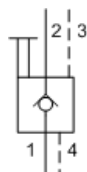
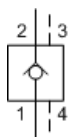
<b>X</b>	Verstellart	Standard Pilot
<b>C</b>	Öffnungsdruck	30 psi (2 bar)
<b>N</b>	Dichtungsmaterial	Buna-N
<b>(none)</b>	Material/Beschichtung	Standard Material/Coating

Dieses Ventil ist ein entsperrbares Rückschlagventil. Es hat einen abgedichteten Steuerkolben, einen Stahlsitz und ist entlastet. Es hat freien Durchfluss zur Last (Anschluss 2 nach 1) und sperrt in Gegenrichtung. Druck an Anschluss 3 öffnet das Ventil von Anschluss 1 nach 2. Der benötigte Steuerdruck ist direkt proportional zum Lastdruck an Anschluss 1. Das Ventil ist unabhängig von Druck an Anschluss 2, da der Federraum zum Anschluss 4 entlastet ist.

### TECHNISCHE DATEN

Einschraubbohrung	T-24A
Serie	4
Durchfluss	480 L/min.
Aufsteuerverhältnis	3:1
Zulässiger Betriebsdruck	350 bar
Maximale Ventilleckage bei 24 cSt	0,07 cc/min.
Verdrängungsvolumen des Steuerkolbens	4,9 cc
Interne Dämpfungsbohrung für Steueröl	2,3 mm
Schlüsselweite des Ventilsechskants	41,3 mm
Anzugsdrehmoment des Einschraubventils	475 - 508 Nm
Seal kit - Cartridge	Buna: 990-024-007
Seal kit - Cartridge	Polyurethane: 990-024-002
Seal kit - Cartridge	Viton: 990-024-006

### SYMBOLS

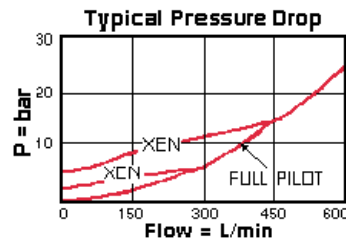
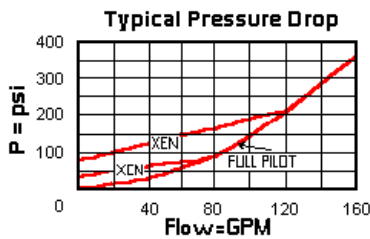


### TECHNISCHE EIGENSCHAFTEN

- Ein minimaler Steuerdruck von 5 bar über dem Entlastungsdruck kann das Schließen des Ventils verhindern.
- Kann an Anschluss 4 (Entlastung) mit maximal 350 bar beaufschlagt werden.
- Entsperrbare Rückschlagventile sind Sperrventile und haben keine Regelfunktion. Für Regelfunktionen sind Senkbremshalteventile einzusetzen.
- Entsperrbare Rückschlagventile und Senkbremshalteventile mit vier Anschlüssen sind hinsichtlich Bauform und Funktionalität austauschbar (d.h. gleiche Durchflussrichtung und gleiche Einschraubbohrung bei einer gegebenen Baugröße). Die Bauhöhen der Einschraubventile ab Blockoberfläche können unterschiedlich sein.
- Ungefähr ein Tropfen Öl (0,07 ccm) gelangt alle 4000 Schaltungen von der Ansteuerung in den entlasteten Federraum.

- Bei Modellen mit manueller Lastabsenkung wird das Stellelement im Uhrzeigersinn gedreht, um die Last abzusenken.
- Hat die Funktion einer Rohrbruchsicherung, verhindert das Abwandern von Lasten und spannt den Druck ein.
- Extrem geringe Leckage. Gehärteter Sitz und Kolben ergeben ein gutes Verschleißverhalten. Wenn die Last von dem Ventil nicht gehalten wird, ist höchstwahrscheinlich der Sitz durch Schmutz beschädigt, und das Ventil muss ersetzt werden.
- Abgedichtete Steuerkolben werden in Schaltungen eingesetzt, wo Leckage zwischen den Anschlüssen nicht wünschenswert ist.
- Anschluss 4 (Entlastung) sollte nie blockiert werden, da es auf die Dauer durch die Leckage zur Fehlfunktion kommt.
- Die schwimmende Bauweise der SUN Einschraubventile kompensiert größere Fertigungs- und Formtoleranzen der Einschraubbohrungen und überhöhte Anzugmomente.

## LEISTUNGSKURVEN



## CONFIGURATION OPTIONS

### VERSTELLART

<b>Preferred Options</b>	<b>X</b>	Standard Pilot
<b>Standard Options</b>	<b>L</b>	Manual Load Release

### ÖFFNUNGSDRUCK

<b>Preferred Options</b>	<b>C</b>	30 psi (2 bar)
	<b>A</b>	4 psi (0,3 bar)
	<b>B</b>	15 psi (1 bar)
<b>Standard Options</b>	<b>D</b>	50 psi (3,5 bar)
	<b>E</b>	75 psi (5 bar)
	<b>F</b>	100 psi (7 bar)

### DICHTUNGSMATERIAL

<b>Preferred Options</b>	<b>N</b>	Buna-N
<b>Standard Options</b>	<b>V</b>	Viton

### MATERIAL/BESCHICHTUNG

<b>Standard Options</b>		Standard Material/Coating
	<b>/AP</b>	Stainless Steel, Passivated

Copyright © 2002-2014 Sun Hydraulics Corporation. All rights reserved.