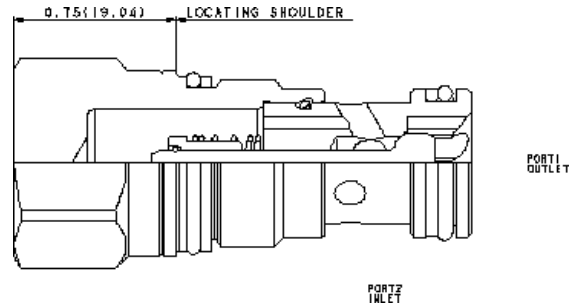


**MODELL**  
CXCD-XCN

**Rückschlagventil, freier Durchfluss von 2 nach 1**  
**DURCHFLUSS: 60 L/min. | EINSCHRAUBBOHRUNG: T-13A**



**KONFIGURATION ÄNDERN**

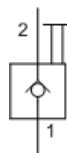
<b>X</b>	Verstellart	Not Adjustable
<b>C</b>	Öffnungsdruck	30 psi (2 bar)
<b>N</b>	Dichtungsmaterial	Buna-N
<b>(none)</b>	Material/Beschichtung	Standard Material/Coating

Rückschlagventile von SUN sind schaltende Ventile. Diese Version gibt den Volumenstrom von Anschluss 2 nach 1 frei und sperrt in umgekehrter Richtung.

**TECHNISCHE DATEN**

Einschraubbohrung	T-13A
Serie	1
Durchfluss	60 L/min.
Zulässiger Betriebsdruck	350 bar
Maximale Ventilleckage bei 24 cSt	0,07 cc/min.
Schlüsselweite des Ventilechskants	22,2 mm
Anzugsdrehmoment des Einschraubventils	41 - 47 Nm
Seal kit - Cartridge	Buna: 990-010-007
Seal kit - Cartridge	Polyurethane: 990-010-002
Seal kit - Cartridge	Viton: 990-010-006

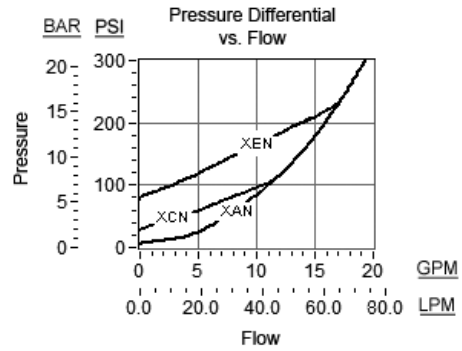
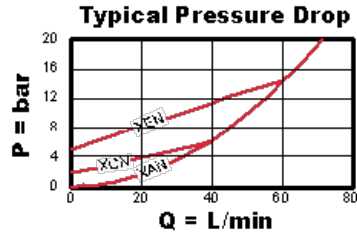
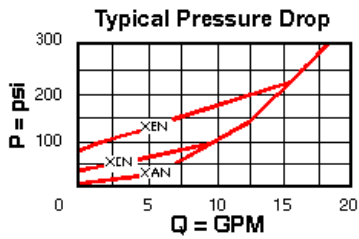
**SYMBOLS**



**TECHNISCHE EIGENSCHAFTEN**

- Alle Rückschlagventile mit zwei Anschlüssen nutzen die gleiche Einschraubbohrung bei einer gegebenen Baugröße. Es ist jedoch darauf zu achten, dass die Durchflussrichtung entgegengesetzt sein kann.
- Diese speziellen Rückschlagventile werden z.B. in bestehenden Schaltungen verwendet, bei denen der Block falsch gebohrt wurde. Die Kapazität dieser Ventile mit zwei Anschlüssen (Anschluss 2 nach 1) ist ungefähr 30% geringer als bei den bevorzugten Typen mit Durchfluss von Anschluss 1 nach 2.
- Rückschlagventile haben eine extrem geringe Leckage von weniger als 0,07 ccm/min.
- Anschluss 1 und 2 mit 350 bar belastbar.
- Die schwimmende Bauweise der SUN Einschraubventile kompensiert größere Fertigungs- und Formtoleranzen der Einschraubbohrungen und überhöhte Anzugmomente.

**LEISTUNGSKURVEN**



## CONFIGURATION OPTIONS

### VERSTELLART

<b>Preferred Options</b>	<b>X</b>	Not Adjustable
<b>Standard Options</b>	<b>L</b>	Manual Override

### ÖFFNUNGSDRUCK

<b>Preferred Options</b>	<b>C</b>	30 psi (2 bar)
	<b>A</b>	4 psi (0,3 bar)
	<b>B</b>	15 psi (1 bar)
<b>Standard Options</b>	<b>D</b>	50 psi (3,5 bar)
	<b>E</b>	75 psi (5 bar)
	<b>F</b>	100 psi (7 bar)

### DICHTUNGSMATERIAL

<b>Preferred Options</b>	<b>N</b>	Buna-N
<b>Standard Options</b>	<b>V</b>	Viton

### MATERIAL/BESCHICHTUNG

		Standard Material/Coating
<b>Standard Options</b>	<b>/AP</b>	Stainless Steel, Passivated
	<b>/LH</b>	Mild Steel, Zinc-Nickel

Copyright © 2002-2014 Sun Hydraulics Corporation. All rights reserved.