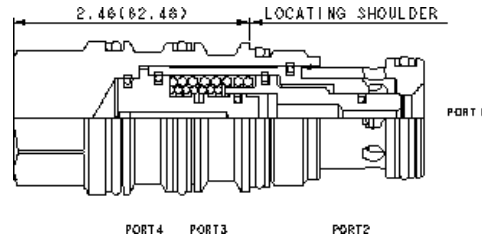
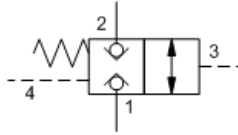


**MODELL**  
DKHS-XHN

**2/2-Wege Logikelement, in Ruhestellung geschlossen, entsperrbar,  
druckausgeglichene Sitzbauweise**  
**DURCHFLUSS: 240 L/min. | EINSCHRAUBBOHRUNG: T-23A**



### KONFIGURATION ÄNDERN

<b>X</b>	Verstellart	Standard Pilot
<b>H</b>	Minimum Pilot Pressure	200 psi (14 bar)
<b>N</b>	Dichtungsmaterial	Buna-N
<b>(none)</b>	Material/Beschichtung	Standard Material/Coating

Dies ist ein in Ruhestellung geschlossenes Schaltelement in druckausgeglichener Sitzbauweise. Steuerdruck an Anschluss 3 schaltet das Ventil in die offene Stellung.

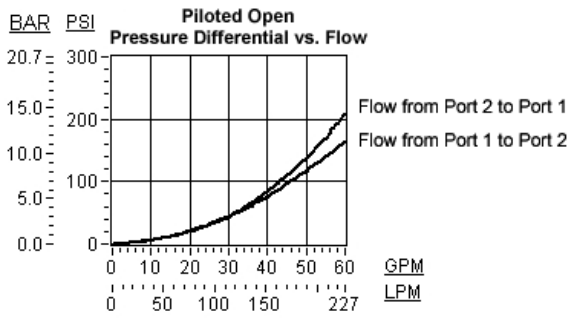
### TECHNISCHE DATEN

Einschraubbohrung	T-23A
Serie	3
Durchfluss	240 L/min.
Minimaler Steuerdruck zur Ventilbetätigung	20 bar
Zulässiger Betriebsdruck	350 bar
Maximale Ventilleckage bei 24 cSt	0,7 cc/min.@350 bar
Verdrängungsvolumen des Steuerkolbens	0,82 cc
Schlüsselweite des Ventelsechskants	31,8 mm
Anzugsdrehmoment des Einschraubventils	203 - 217 Nm
Seal kit - Cartridge	Buna: 990-023-007
Seal kit - Cartridge	Polyurethane: 990-023-002
Seal kit - Cartridge	Viton: 990-023-006

### TECHNISCHE EIGENSCHAFTEN

- Durch die besondere, druckausgeglichene Bauweise schaltet das Ventil berechenbar bei 350 bar an den Anschlüssen 1 und 2 mit entlastetem Leckanschluss und einem Mindeststeuerdruck von 20 bar.
- Anschlüsse 1 und 2 sind gegenüber den Anschlüssen 3 und 4 abgedichtet. Die Anschlüsse 3 und 4 sind abgedichtet.
- Dadurch, dass sich der Staudruck am Leckanschluss zum benötigten Steuerdruck addiert, erhöht sich die Schaltsicherheit.
- Die Leckage an den Anschlüssen 1 und 2 ist geringer als 0,7 ccm/min bei 350 bar.
- Das Ventil wird schließen, wenn der Steuerdruck unter 10 bar abfällt.
- Diese Ventile sind zwischen Anschluss 1 und 2 druckausgeglichen.
- Alle Anschlüsse sind ausgelegt für 350 bar.
- Die schwimmende Bauweise der SUN Einschraubventile kompensiert größere Fertigungs- und Formtoleranzen der Einschraubbohrungen und überhöhte Anzugmomente.

### LEISTUNGSKURVEN




---

## CONFIGURATION OPTIONS

### VERSTELLART

**Standard Options**    **X**            Standard Pilot

### MINIMUM PILOT PRESSURE

**Standard Options**    **H**            200 psi (14 bar)

### DICHTUNGSMATERIAL

**Standard Options**    **N**            Buna-N  
                                   **V**            Viton

### MATERIAL/BESCHICHTUNG

**Standard Options**                    Standard Material/Coating  
                                   **/AP**            Stainless Steel, Passivated

Copyright © 2002-2014 Sun Hydraulics Corporation. All rights reserved.