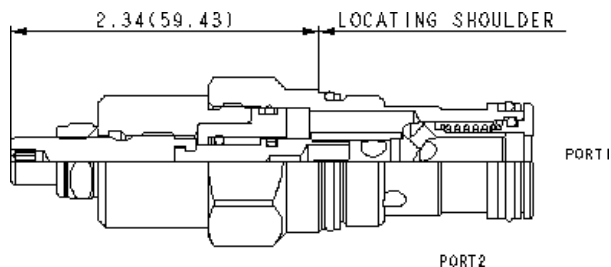
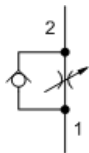


**MODELL**  
NCEC-LCN

**Drosselrückschlagventil, einstellbar**  
**DURCHFLUSS:** 11 L/min. (3,3 mm) | **EINSCHRAUBBOHRUNG:** T-5A



### KONFIGURATION ÄNDERN

<b>L</b>	Verstellart	Standard Screw Adjustment
<b>C</b>	Reverse Flow Check	30 psi (2 bar)
<b>N</b>	Dichtungsmaterial	Buna-N

Die voll verstellbare Blende ermöglicht das feinfühlige Dosieren von Volumenströmen. Das integrierte Umgehungsrückschlagventil öffnet von Anschluss 2 nach 1. Der Einstellbereich reicht von vollständig geschlossen stufenlos bis zum maximalen Blendendurchmesser. Der Volumenstrom ist abhängig vom Druckabfall. Das Ventil kann als Strom- und/oder Sperrventil eingesetzt werden.

### BEMERKUNGEN

For cartridges configured with an O control (panel mount handknob), a .75 in. (19 mm) diameter hole is required in the panel.

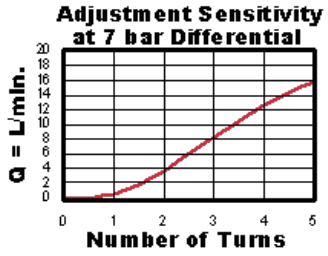
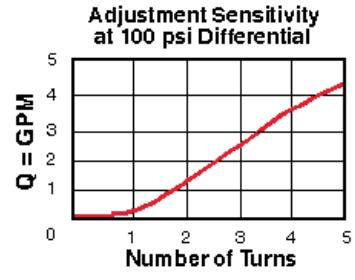
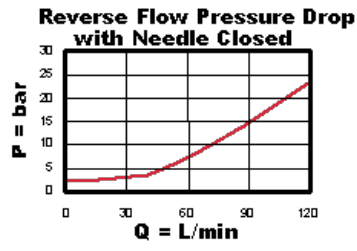
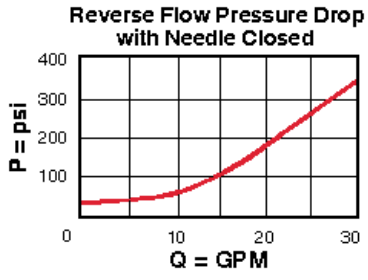
### TECHNISCHE DATEN

Einschraubbohrung	T-5A
Serie	2
Durchfluss	11 L/min. (3,3 mm)
Zulässiger Betriebsdruck	350 bar
Maximale Ventilleckage bei 24 cSt	0,3 cc/min.
Anzahl der Drehungen gegen den Uhrzeigersinn zum vollständigen Öffnen	5
Schlüsselweite des Ventilsechskants	28,6 mm
Anzugsdrehmoment des Einschraubventils	61 - 68 Nm
Schlüsselweite des Innensechskants der Verstellung	4 mm
Schlüsselweite der Kontermutter/Kappe	15 mm
Anzugsdrehmoment der Kontermutter	9 - 10 Nm
Seal kit - Cartridge	Buna: 990-203-007
Seal kit - Cartridge	Viton: 990-203-006
Gewicht	0.27 kg.

### TECHNISCHE EIGENSCHAFTEN

- Alle Stromregelventile mit 2 Anschlüssen sind hinsichtlich Bauform und Funktionalität austauschbar, d.h. gleiche Durchflussrichtung und gleiche Einschraubbohrung für eine gegebene Baugröße. Die Bauhöhen der Einschraubventile ab Einbaufäche können unterschiedlich sein.
- Eine Drossel ist ohne Druckkompensation, daher verändert sich der Volumenstrom proportional zur Quadratwurzel der Druckdifferenz von Anschluss 1 nach 2.
- Ein druckausgeglichener Verstellmechanismus erlaubt leichtes Verstellen auch bei hohem Druck.
- Die scharfkantige Blende reduziert den Effekt der Volumenstromschwankung durch Viskositätsänderung.
- Die schwimmende Bauweise der SUN Einschraubventile kompensiert größere Fertigungs- und Formtoleranzen der Einschraubbohrungen und überhöhte Anzugmomente.

### LEISTUNGSKURVEN



Copyright © 2002-2014 Sun Hydraulics Corporation. All rights reserved.