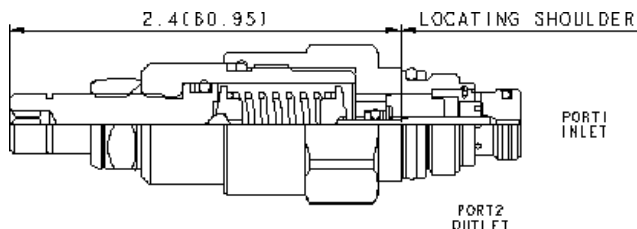
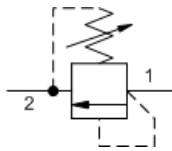


MODELL
RBAE-LEN

Vorsteuer-Druckbegrenzungsventil, direkt gesteuert
DURCHFLUSS: 10 L/min. | EINSCHRAUBBOHRUNG: T-8A



KONFIGURATION ÄNDERN

L	Verstellart	Standard Screw Adjustment
E	Einstellbereich	25 - 400 psi (1,7 - 28 bar), 200 psi (14 bar) Standard Setting
N	Dichtungsmaterial	Buna-N
(none)	Material/Beschichtung	Standard Material/Coating

Dieses direkt betätigte Vorsteuer-Druckbegrenzungsventil mit zwei Anschlüssen ist voll verstellbar und in Ruhestellung geschlossen. Bei Erreichen des Druckeinstellwertes an Anschluss 1 öffnet das Ventil von Anschluss 1 nach 2 (Tank). Das Ventil nutzt das T-8A Bohrungskonzept und eignet sich als Vorsteuerventil in Hauptstufenventilen von SUN.

TECHNISCHE DATEN

Einschraubbohrung	T-8A
Serie	P
Durchfluss	10 L/min.
Werkseitige Druckeinstellung bei	30 cc/min.
Zulässiger Betriebsdruck	350 bar
Typische Ansprechzeit	2 ms
Maximale Ventilleckage bei 24 cSt	1 cc/min.
Schlüsselweite des Ventilschsechskants	22,2 mm
Anzugsdrehmoment des Einschraubventils	27 - 34 Nm
Schlüsselweite des Innensechskants der Verstellung	4 mm
Schlüsselweite der Kontermutter/Kappe	15 mm
Anzugsdrehmoment der Kontermutter	9 - 10 Nm
Seal kit - Cartridge	Buna: 990-608-007
Seal kit - Cartridge	Polyurethane: 990-008-002
Seal kit - Cartridge	Viton: 990-608-006
Gewicht	0.12 kg.

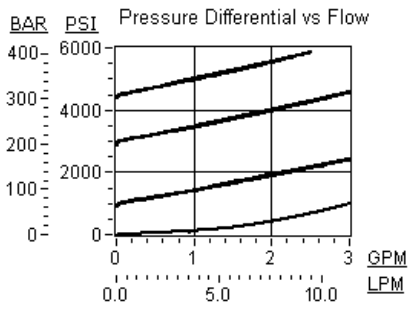
BEMERKUNGEN

For cartridges configured with an O control (panel mount handknob), a .75 in. (19 mm) diameter hole is required in the panel.

TECHNISCHE EIGENSCHAFTEN

- Bedingt durch die SUN T-8A Einschraubbohrung mit zwei Anschlüssen eignen sich diese Ventile zur Ansteuerung von Hauptstufen und entlastbaren Einschraubventilen von SUN. Separate Steuerleitungen werden nicht benötigt und man braucht nur eine Einschraubbohrung für die Ansteuerung und die Hauptstufe. Hinweis: Alle 2/2-Wege Vorsteuerventile haben die gleiche Einschraubbohrung und sind untereinander austauschbar. Sie unterscheiden sich nur in der Funktion.
- Hinweis: Das Hauptventil sollte zuerst mit dem richtigen Anzugsdrehmoment eingebaut werden und dann erst das T-8A Vorsteuerventil in das Hauptventil mit seinem richtigen Anzugsdrehmoment.
- Maximaldruck 350 bar an Anschluss 1 und 2.
- Gehärtete Kolben und Hülsen ergeben dauerhaft geringe Leckage und ausgezeichnetes Verschleissverhalten.
- Staudruck an Anschluss 2 (Ablauf) addiert sich zum Einstellwert an Anschluss 1 (Zulauf).
- Die schwimmende Bauweise der SUN Einschraubventile kompensiert größere Fertigungs- und Formtoleranzen der Einschraubbohrungen und überhöhte Anzugmomente.

LEISTUNGSKURVEN



Copyright © 2002-2014 Sun Hydraulics Corporation. All rights reserved.