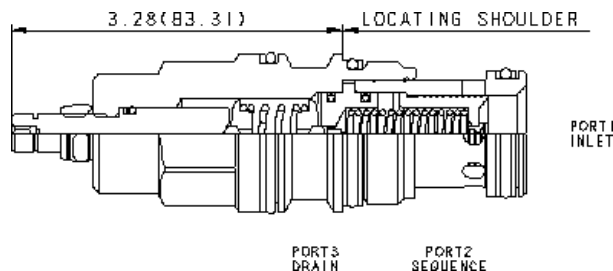
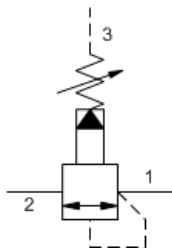


MODELL
RSHC-LDN

Druckfolgeventil, vorgesteuert, druckausgeglicher Schieber
DURCHFLUSS: 240 L/min. | EINSCHRAUBBOHRUNG: T-17A



KONFIGURATION ÄNDERN

L	Verstellart	Standard Screw Adjustment
D	Einstellbereich	25 - 800 psi (1,7 - 55 bar), 400 psi (28 bar) Standard Setting
N	Dichtungsmaterial	Buna-N
(none)	Material/Beschichtung	Standard Material/Coating

Vorgesteuerte Druckfolgeventile mit druckausgeglichenem Kolben erlauben den Durchfluss in einen zweiten Kreis, sobald der Druck an Anschluss 1 den Einstellwert des Ventils übersteigt. Die Druckeinstellung eines Druckfolgeventils regelt den Druck an Anschluss 1 abhängig vom Druck an Anschluss 3. Diese Ventile sind unterhalb ihres Einstellwertes vom Druck an Anschluss 2 unabhängig. Bei Staudruck in Rückleitungen zum Tank (Anschluss 2) können diese Ventile an Stelle von Druckbegrenzungsventilen eingesetzt werden.

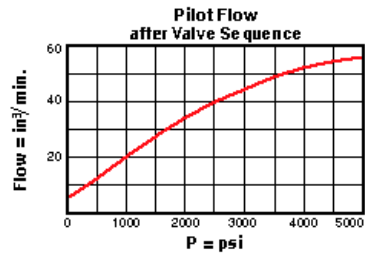
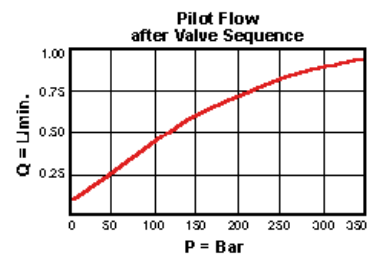
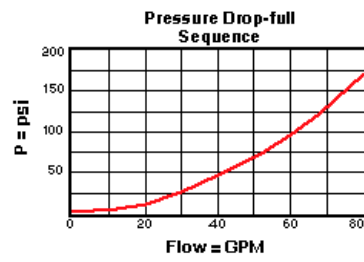
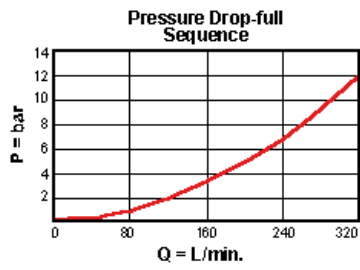
TECHNISCHE DATEN

Einschraubbohrung	T-17A
Serie	3
Durchfluss	240 L/min.
Werkseitige Druckeinstellung bei	15 L/min.
Zulässiger Betriebsdruck	350 bar
Steuerölstrom	0,25 - 0,33 L/min.
Typische Ansprechzeit	10 ms
Maximale Ventilleckage bei 24 cSt	65 cc/min.@70 bar
Anzahl der Drehungen im Uhrzeigersinn zur Einstellwerterhöhung	5
Schlüsselweite des Ventilschsechskants	31,8 mm
Anzugsdrehmoment des Einschraubventils	203 - 217 Nm
Schlüsselweite des Innensechskants der Verstellung	4 mm
Schlüsselweite der Kontermutter/Kappe	15 mm
Anzugsdrehmoment der Kontermutter	9 - 10 Nm
Seal kit - Cartridge	Buna: 990-017-007
Seal kit - Cartridge	Polyurethane: 990-017-002
Seal kit - Cartridge	Viton: 990-017-006
Gewicht	0.61 kg.

TECHNISCHE EIGENSCHAFTEN

- Alle Druckfolgeventile mit drei Anschlüssen sind hinsichtlich Bauform und Funktionalität austauschbar d.h. gleiche Durchflussrichtung und gleiche Einschraubbohrung bei einer gegebenen Baugröße.
- Sobald der Ventileinstellwert überschritten ist, nimmt der Steuerölstrom bei ansteigendem Druck zwischen Anschluss 1 (Zulauf) und Anschluss 3 (Steuerölabfuhr) zu.
- Die Düse im Ventilschieber ist mit einem 150 Mikron Filtersieb aus rostfreiem Stahl geschützt.
- Druck an Anschluss 3 addiert sich 1:1 zum Einstellwert und sollte 350 bar nicht überschreiten.
- Wegen Schieberleckage nicht einsetzbar in Lasthaltanwendungen.
- W- und Y-Verstellungen können, wenn möglich, mit oder ohne spezielle Einstellung geliefert werden. Wenn keine Einstellung angegeben wird, ist dieses Ventil über den gesamten Bereich der W- oder H-Verstellung einstellbar. Wenn eine spezielle Einstellung angegeben wird, entspricht dies der möglichen Maximaleinstellung des Ventils (Übereinstellschutz).
- Die schwimmende Bauweise der SUN Einschraubventile kompensiert größere Fertigungs- und Formtoleranzen der Einschraubbohrungen und überhöhte Anzugmomente.

LEISTUNGSKURVEN



VERGLEICHBARE MODELLE

RSHC8

Hauptstufen-Druckfolgeventil, vorgesteuert, druckausgeglichener Schieber, Einschraubbohrung für Vorsteuerventil

Copyright © 2002-2014 Sun Hydraulics Corporation. All rights reserved.