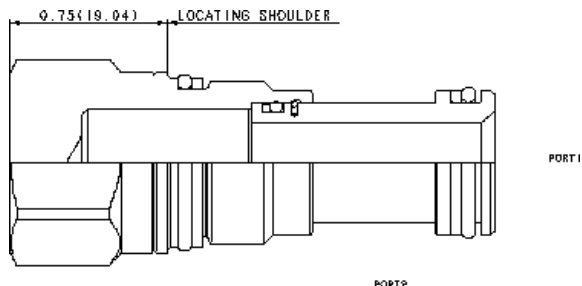
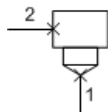


MODELL
 XFCA-XXN

Stopfen für Einschraubbohrung, alle Anschlüsse gesperrt
EINSCHRAUBBOHRUNG: T-10A

KONFIGURATION ÄNDERN

X	Verstellart	-
X	Einstellbereich	-
N	Dichtungsmaterial	Buna-N
(none)	Material/Beschichtung	Standard Material/Coating

Dieser Verschlussstopfen sperrt alle Anschlüsse.

TECHNISCHE DATEN

Einschraubbohrung	T-10A
Serie	1
Zulässiger Betriebsdruck	350 bar
Anschlusskonfiguration	2 Anschlüsse
Schlüsselweite des Ventelsechskants	22,2 mm
Anzugsdrehmoment des Einschraubventils	41 - 47 Nm
Seal kit - Cartridge	Buna: 990-010-007
Seal kit - Cartridge	Polyurethane: 990-010-002
Seal kit - Cartridge	Viton: 990-010-006
Gewicht	0.09 kg.

TECHNISCHE EIGENSCHAFTEN

- Korrosiongeschützte Stopfen sind vorgesehen für den Einsatz in korrosiver Umgebung und werden gekennzeichnet durch einen dem Modellcode nachgesetzten Modifikator /AP (Siehe Auswahloptionen unten). Die äußeren Komponenten dieser Stopfen bestehen aus Edelstahl. Alle internen Teile werden wie bei den Standardstopfen aus legiertem Kohlenstoffstahl gefertigt.

VERGLEICHBARE MODELLE

XFCAE

Stopfen für Einschraubbohrung, Anschluss 1 nach externem Anschluss, Anschluss 2 gesperrt

Copyright © 2002-2014 Sun Hydraulics Corporation. All rights reserved.